

BŪVNICĪBAS IECERES PUBLISKĀ APSPRIEŠANA

BŪVNICĪBAS IECERE: "Viesu mājas jauna būvniecība", "Stepes", Ķesterciems, Engures pagasts, Tukuma novads
 BŪVNICĪBAS IEROSINĀTĀJS: ROLANDAS ČARLANAS
 BŪVPROJEKTA IZSTRĀDĀTĀJS: SIA TEEJA ARHITEKTI, REĢ. NR. 40203074362; Adrese: Lavīzes iela 7-2, Rīga, LV-1002; ARHITEKTE: A. SERDĀNE +371 26476100

ĒKU EKSPLIKĀCIJA

- 1 DZĪVOJAMĀ ĒKA
- 2 SAIMNICĪBAS ĒKA
- 3 PROJEKTĒJAMA VIESU ĒKA
- 4 PROJEKTĒJAMA TERASE
- 5 PROJEKTĒJAMA AUTO NOVĪETNE

IZMANTOTIE APZĪMĒJUMI

- Zemesgabala robeža
- Aizsargjoslas
- Tauvas josla 10 m gar upi
- Vēsturiskā esošās apbūves kontūra, kas demontējama
- Meža zemes kontūra
- Jaukta apbūves zona (J)
- Esošā dzīvojamā ēka — 1. stāvs
- Esošā saimniecības ēka — 1. stāvs
- Projektējama viesu māja ar piecām sekcijām — 2 stāvi
- Projektējama terase
- Lielie koki zemesgabalā, jāveic apsekošana vietā kur paredzēta būvniecība
- Koka kritiskā sakņu aizsargzona (5x stumbrā diam.)
- Esošā iebrauktuve zemesgabalā
- Ieeja ēkās
- Projektējams piebraucamais ceļš/autostāvvietas
- Esošs piebraucamais ceļš
- Autostāvvietas

SKAIDROJOŠS APRAKSTS

Projekta iecere.
 Zemesgabalā projektējama viesu māja esošo saimniecības ēku vietā. Būvniecības ietekme uz vidi nav paredzēta, nav paredzētas smakas un vides piesārņojums uz vidi, paredzēts izveidot teritorijai ceļu no esošā piebraucamā ceļa.

Ar informāciju, vizuālo risinājumu un aprakstu var iepazīties:
 - ej uz: https://drive.google.com/drive/folders/1Vg0Sch3ZS6GV3R4LvUcMPQRT6ItqBbXN?usp=drive_link
 - Būvniecības ieceres teritorijā "Stepes" Ķesterciems, Engures pagasts, Tukuma novads (planšete)
 - Tukuma novada būvvalde: Tukuma novada būvvalde, Jūras iela 85, Engure, Engures pagasts, Tukuma novads (planšete)

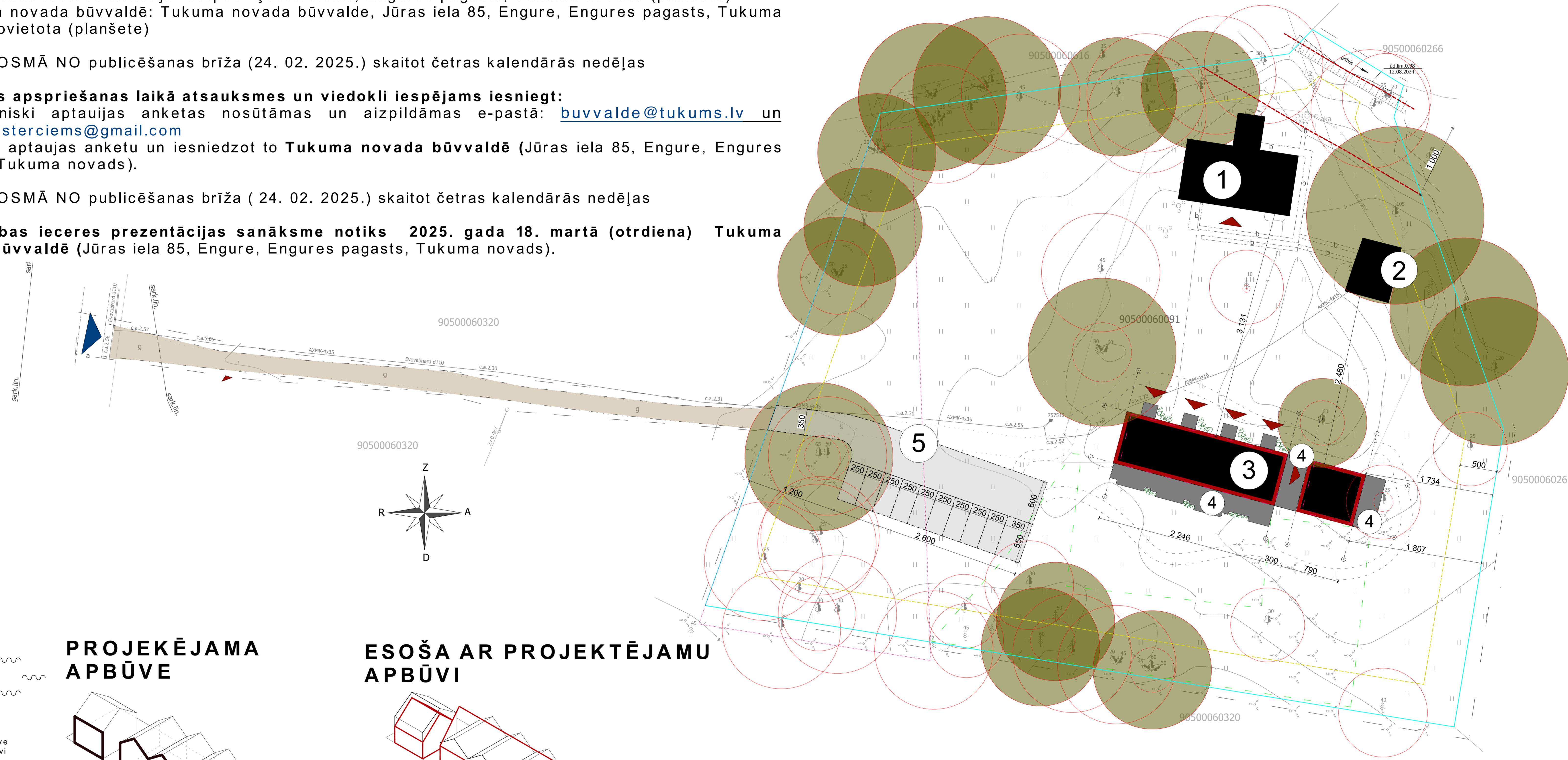
LAIKĀ POSMĀ NO publicēšanas brīža (24. 02. 2025.) skaitot četras kalendārās nedēļas

Publiskās apspriešanas laikā atsauksmes un viedokli iespējams iesniegt:
 - elektroniski aptaujas anketas nosūtāmas un aizpildāmas e-pastā: buvvalde@tukums.lv un stepes.kesterciems@gmail.com
 - aizpildot aptaujas anketu un iesniedzot to Tukuma novada būvvaldē (Jūras iela 85, Engure, Engures pagasts, Tukuma novads).

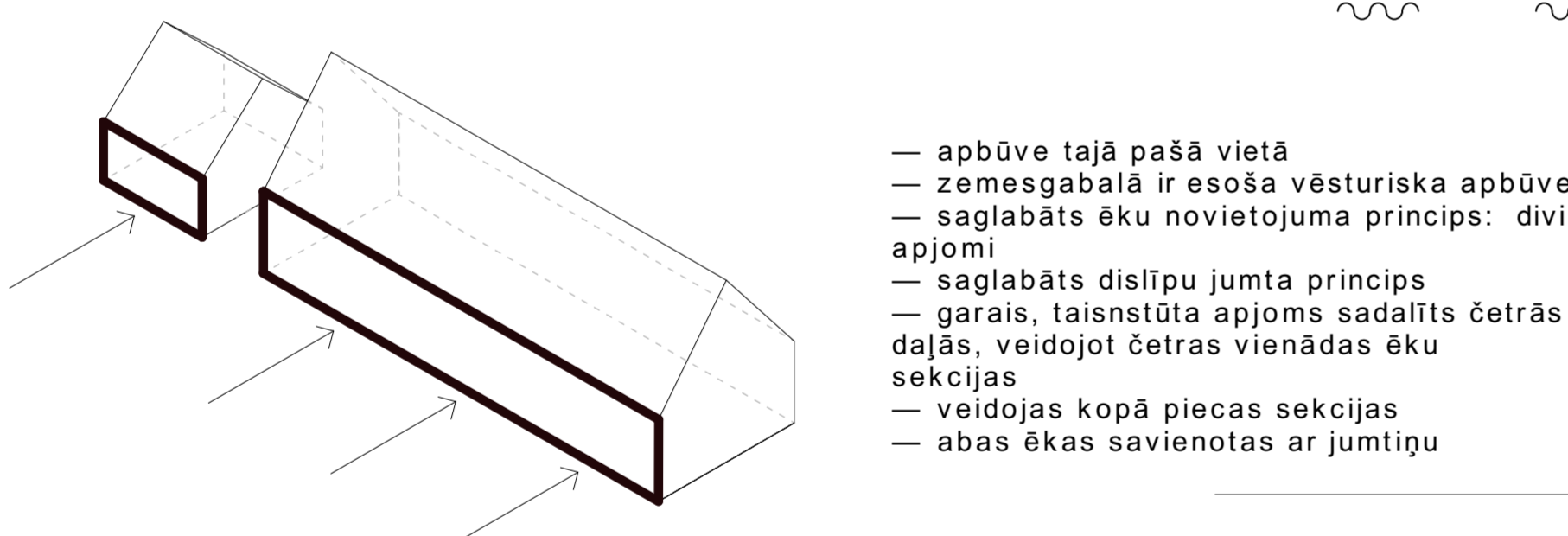
LAIKĀ POSMĀ NO publicēšanas brīža (24. 02. 2025.) skaitot četras kalendārās nedēļas

Būvniecības ieceres prezentācijas sanāksme notiks 2025. gada 18. martā (otrdiena) Tukuma novada būvvaldē (Jūras iela 85, Engure, Engures pagasts, Tukuma novads).

ĢENERALPLĀNS M 1:250

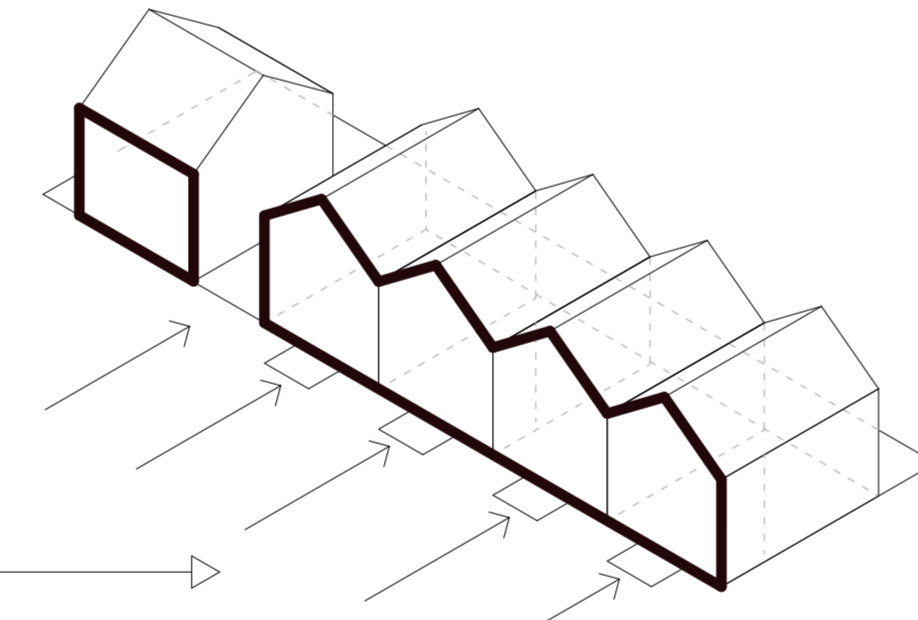


ESOŠĀ APBŪVE

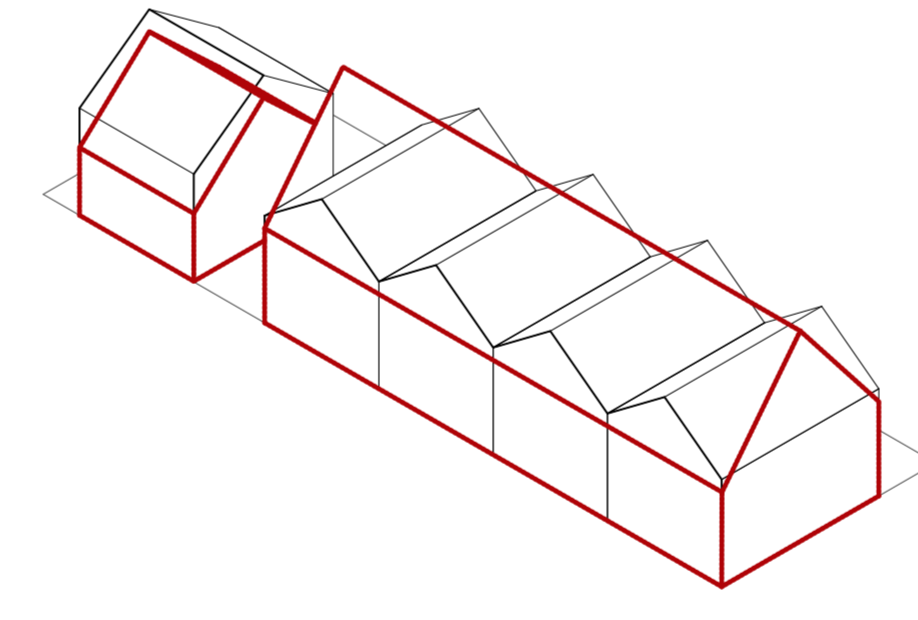


- apbūve tajā pašā vietā
- zemesgabalā ir esošā vēsturiska apbūve
- saglabāta ēku novietojuma princips: divi apjomi
- saglabāta daļēju jumta princips
- garais, tālrunstūļa apjoms sadalīts četras daļās, veidojot četras vienādas ēku sekcijas
- veidojas kopā piecas sekcijas
- abas ēkas savienotas ar jumtīgu

PROJEKĒJAMA APBŪVE



ESOŠĀ AR PROJEKTĒJAMU APBŪVI



PLĀNOTĀ APBŪVE ZEMESGABALĀ

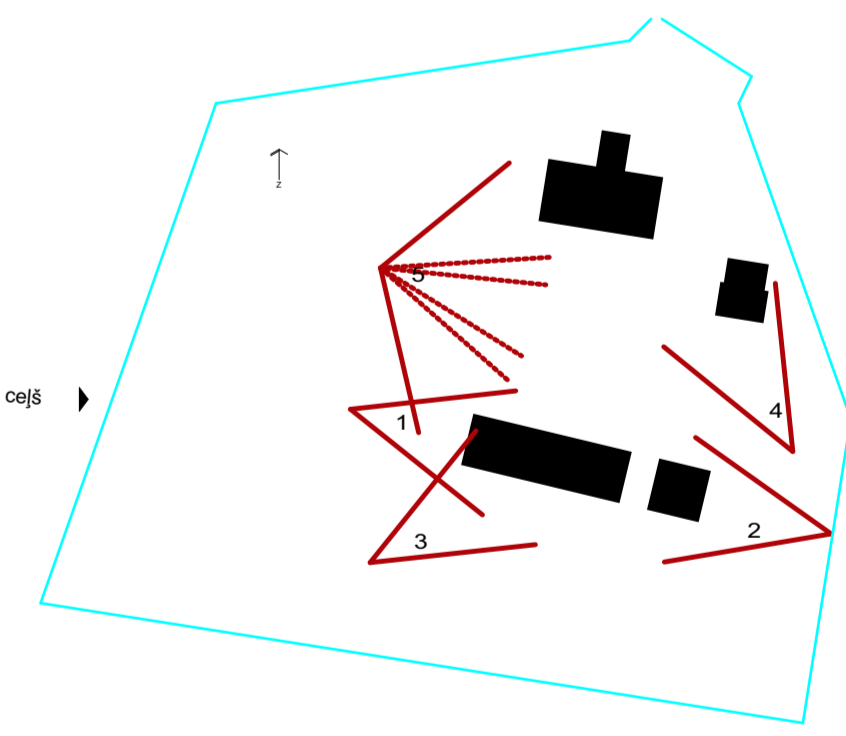


ESOŠĀS TERITORIJAS FOTOFIKSĀCIJA



Tipiska apbūve šajā teritorijā ir viensēta, ēku komplekss, kas sastāv no dzīvojamās ēkas un vairākām saimniecības ēkām. Vēsturiski koka ēkas ar kvadrātu vai taisnstūra formas struktūru ar slāviem divlīņu jumtiem

FOTOFIKSĀCIJAS ATTĒLU SHĒMA



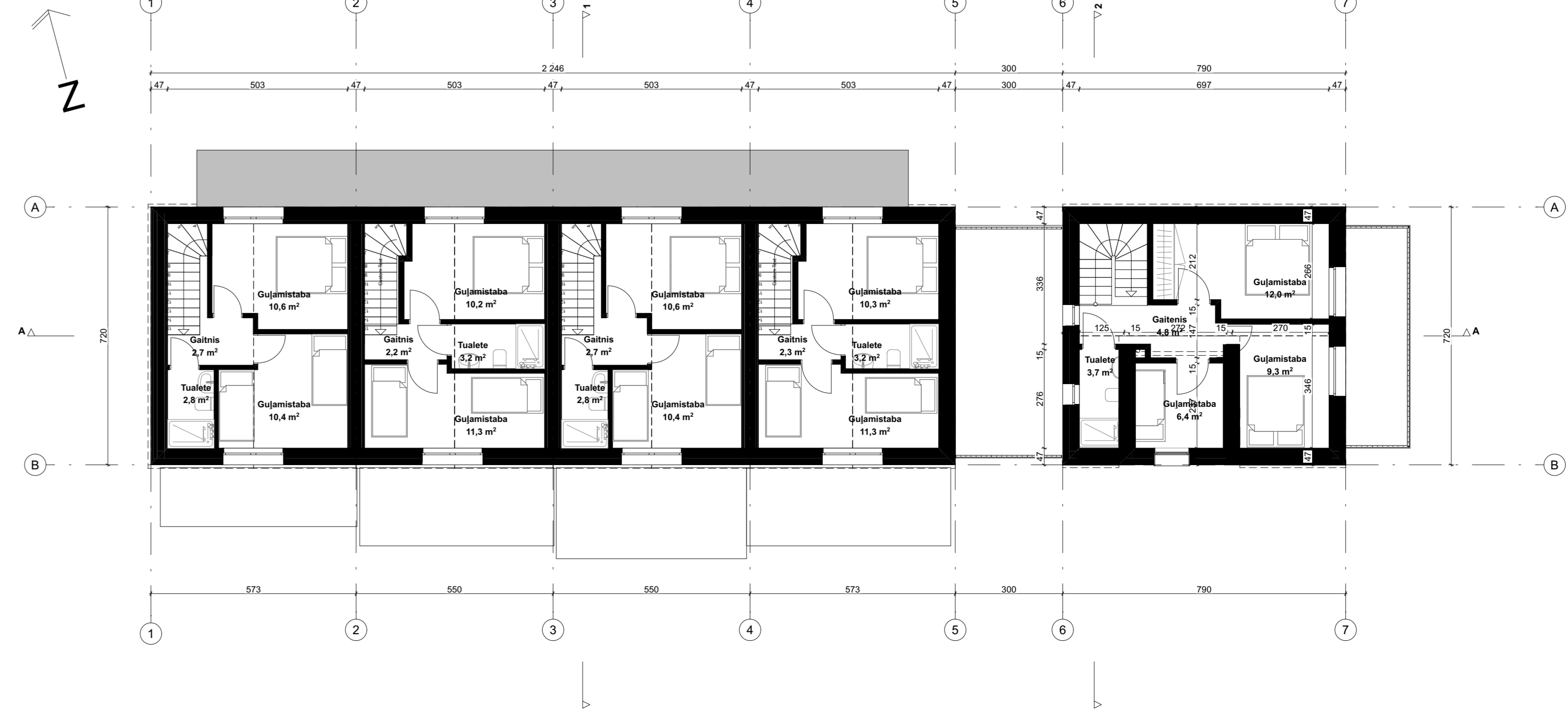
PIRMĀ STĀVA PLĀNS



A	B	A1	B1	C
---	---	----	----	---

Tipa	Nr.	Telpas nosaukums	Plašība
A	01	Tuālete	3,3
	02	Vairotābība ar dzīvojamu telpu	22,9
	03	Tehniskā telpa	2,5
			28,7 m²
A-1	01	Tuālete	3,3
	02	Vairotābība ar dzīvojamu telpu	22,9
	03	Tehniskā telpa	2,5
			28,7 m²
B	01	Tuālete	3,3
	02	Vairotābība ar dzīvojamu telpu	22,9
	03	Tehniskā telpa	2,5
			29,0 m²
B-1	01	Tuālete	3,3
	02	Vairotābība ar dzīvojamu telpu	22,9
	03	Tehniskā telpa	2,5
			29,0 m²
C	01	Vairotābība ar dzīvojamu telpu	34,5
	02	Tuālete	3,1
			38,0
			153,4 m²

OTRĀ STĀVA PLĀNS



A	B	A1	B1	C
---	---	----	----	---

Tipa	Nr.	Telpas nosaukums	Plašība
A	20	Guļamistaba	2,7
	21	Guļamistaba	16,6
	22	Tuālete	2,8
	23	Guļamistaba	16,4
			38,5 m²
A-1	21	Guļamistaba	2,7
	22	Guļamistaba	16,6
	23	Guļamistaba	16,4
	24	Tuālete	2,8
			28,5 m²
B	20	Guļamistaba	2,7
	21	Guļamistaba	16,6
	22	Tuālete	3,2
	23	Guļamistaba	11,3
			26,9 m²
B-1	21	Guļamistaba	2,3
	22	Guļamistaba	16,3
	23	Tuālete	3,3
	24	Guļamistaba	11,3
			27,1 m²
C	21	Guļamistaba	4,8
	22	Guļamistaba	12,0
	23	Guļamistaba	9,3
	24	Guļamistaba	6,4
			32,5 m²
		Tuālete	36,2
			143,2 m²