

PAZIŅOJUMS par būvniecības ieceres nodošanu publiskai apspriešanai

Tukuma novada Būvvalde paziņo, ka, pamatojoties uz Būvniecības likuma 14.pantu un LR MK 28.10.2014. noteikumu Nr.671 "Būvniecības ieceres publiskās apspriešanas kārtība" 6.punktu, nodod publiskai apspriešanai būvniecības ierosinātāja SIA „Pie Putniem”, reģ. Nr.40203236076 ieceri atpūtas mājas jaunbūvei Niedru ielā 12, Lapmežciems, Lapmežciema pag., Tukuma nov., Kadastra Nr. 9066 004 0607. Kontaktpersona: Baiba France-Čepule, tālrunis 28283855, e-pasts: baiba.france@telpro.lv

Būves ierosinātājs:

SIA "Pie Putniem", Reģ. Nr. 40203236076, Bērzu iela 4, Lapmežciems, Lapmežciema pag., Tukuma nov., LV-3118, kontaktpersona Gints Balodis, tālrunis 29396762

Projektētājs:

Arhitekts Artūrs Čepulis, Ezera iela 9-10, Rīga, LV-1034, kontaktpersona: Baiba France-Čepule, tālrunis 28283855, e-pasts: baiba.france@telpro.lv

Būvniecības ieceres publiskās apspriešanas laiks:

No 2024.gada 23.septembra - 2024.gada 24.oktobrim, informatīvai materiāli apskatāmi Lapmežciema pagasta pārvaldē un aptauju anketas pieejamas Tukuma novada interneta vietnē - www.tukums.lv un Lapmežciema pagasta valsts un pašvaldības vienotajā klientu apkalpošanas centrā, Liepu ielā 2, Lapmežciemā, Lapmežciema pagastā, Tukuma novadā (darba laikā). Atsauksmes var iesniegt Lapmežciema pagasta valsts un pašvaldības klientu apkalpošanas centrā, sūtot uz adresi Liepu ielā 2, Lapmežciemā, Lapmežciema pagastā, Tukuma novadā, LV-3118 vai elektroniski parakstītus iesniegumus, nosūtot uz elektroniskā pasta adresi buvvalde@tukums.lv. Aptaujas lapas var iesniegt līdz publiskās apspriešanas beigām. Publiskās apspriešanas sanāksme un prezentācijas pasākums notiks 2024.gada 24.oktobrī 12:30 Lapmežciema pagasta pārvaldes telpās.



Priekšmetie apzīmējumi:
● - projektējamās atpūtas ēkas atrašanās vieta

SKAIDROJOŠS APRAKSTS

Atpūtas māja (Būve Nr. 1, skatīt ģenerālplānā) paredzētais galvenais lietošanas veids 1211 (Viesu māja);

1. Ēkas grupa – II;
2. Būves lietošanas veids atbilstoši ugunsdrošībai – I;
3. Viesumājai par ±0,000 atzīmi pieņemts +4,00 m Latvijas normālo augstumu sistēma (LAS-2000,5); Viesumājas būvprojekts minimālā sastāvā izstrādāts atbilstoši pasūtītāja norādījumiem, kā arī ņemot vērā teritorijas attīstības plānu un būvnormatīvu prasības.

ESOŠĀ SITUĀCIJA

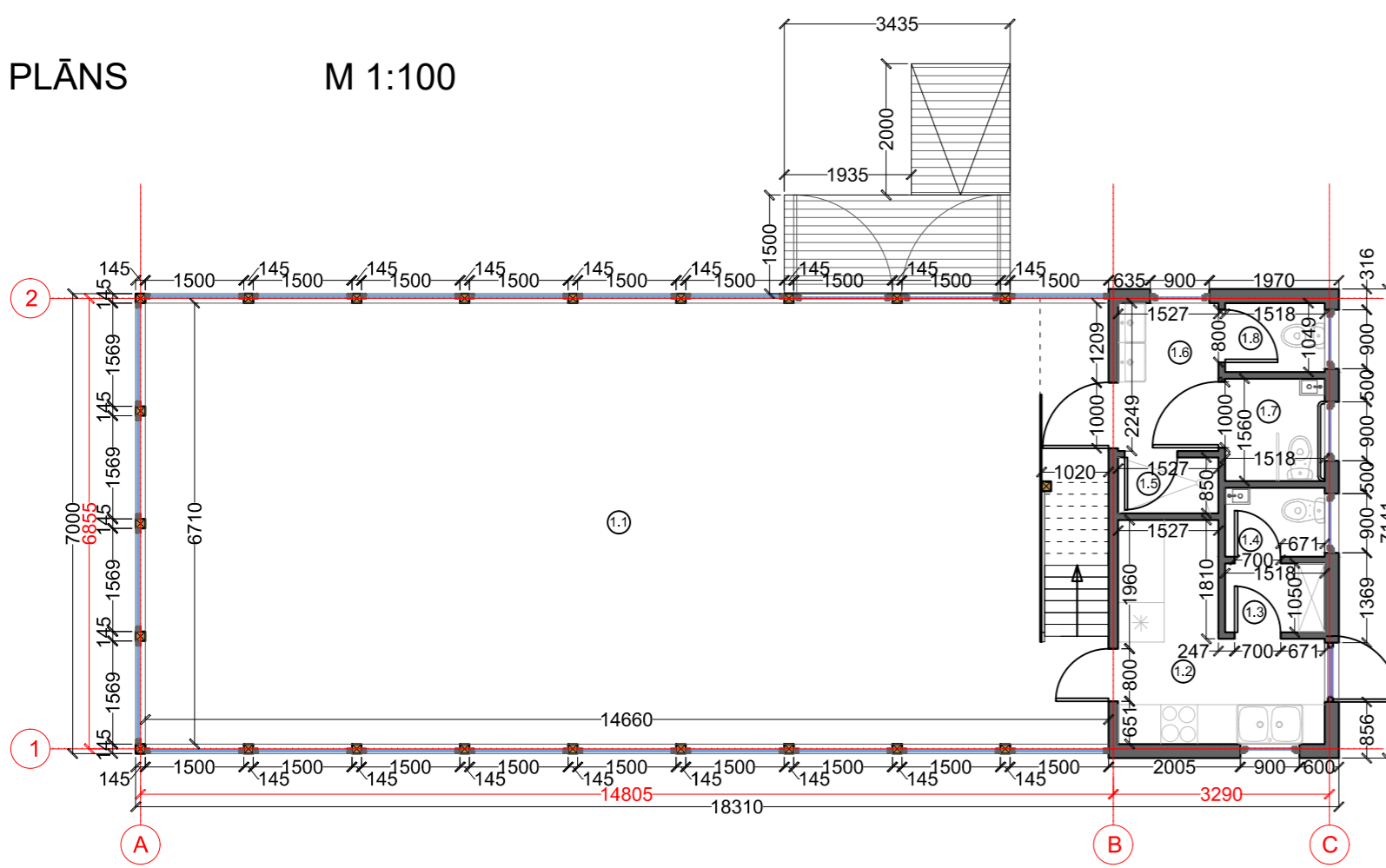
Projektējamā viesumāja atrodas Niedru ielā 12, Lapmežciems, Lapmežciema pag., Tukuma nov., Kadastra Nr. 9066 004 0607. Saskaņā ar Engures novada Teritorijas izmantošanas un apbūves noteikumiem, zemesgabals atrodas DzM1 (Mazstāvu dzīvojamā apbūve). Uz gruntsgabala paredzēts būvēt vienstāvu ēku bez pagraba. Iebraukšana un ieeja teritorijā no esošās iebrauktuves.

ARHITEKTONISKIE RISINĀJUMI

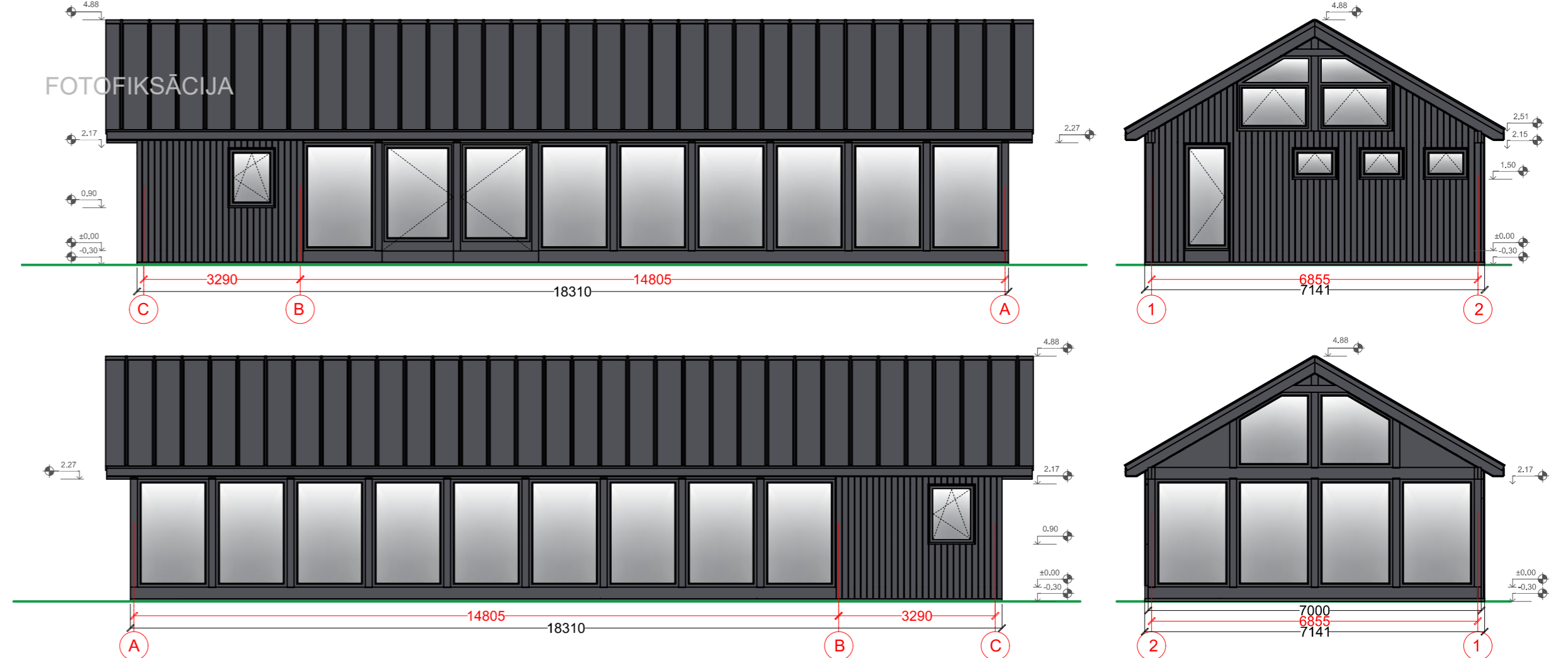
Atpūtas māja tiks būvēta kā vienstāvu ēka bez pagraba. Ēkā paredzēts izvietot zāli, virtuvi/noliktavu, priekštelpu/ģērbtūvi, trīs tualetes, dušas telpu un priekštelpu.

Ēkas būvapjomu veido divslīpu jumts. Jumta segums – metāla lokšņu segums. Ārējā apdare – gluds dekoratīvais apmetums, koka dēļu apdare. Logi – PVC logi.

PLĀNS M 1:100



FASĀDES M 1:100

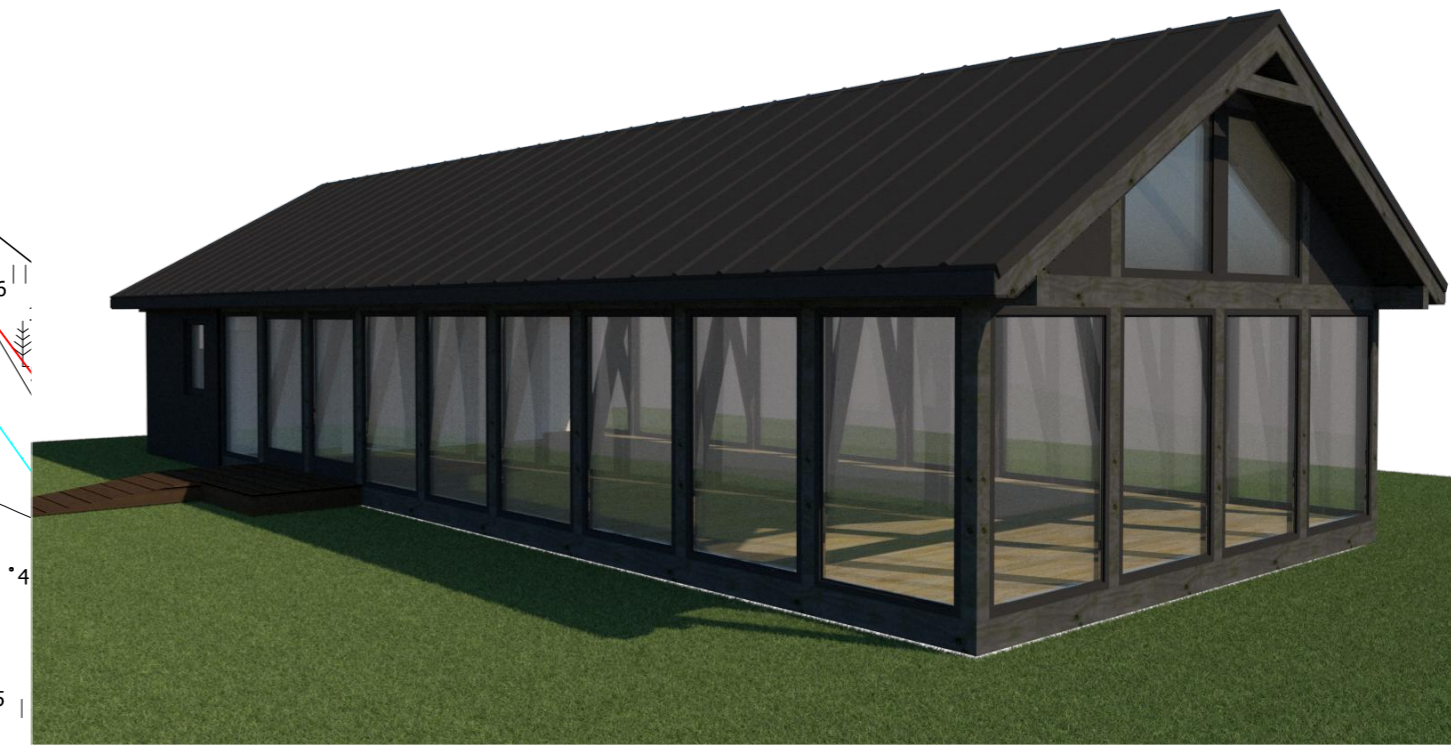


ĢENERĀLPLĀNS M 1:250



Nosaukums	Būves augstums m	Būves kubatūra m³	Apbūves laukums m²	Kopējā platība m²	Lietderīgā platība m²	Ēkas ugunsizt. pakāpe	Klasifikācijas kods
1 Projektētā atpūtas ēka	5.2	549	136.8	116.3	116.3	U3	1211
Kopējā gruntsgabala platība							4043 m²
Kopējā apbūves platība							305.7 m²
Apbūves blīvums							7.6 %
Apbūves intensitāte							7.2 %
Brīvā teritorija							84.9 %

3D SKATS



EKSPLIKĀCIJA	
1	Projektējamā atpūtas ēka
APZĪMĒJUMI	
	Saglabājamie koki
	Projektētās ieejas
	Projektētais brūnākmens segums ielvei - (20,3 kvm)
	Aļauņojamais zāliens
	Plānotie apstādījumi