

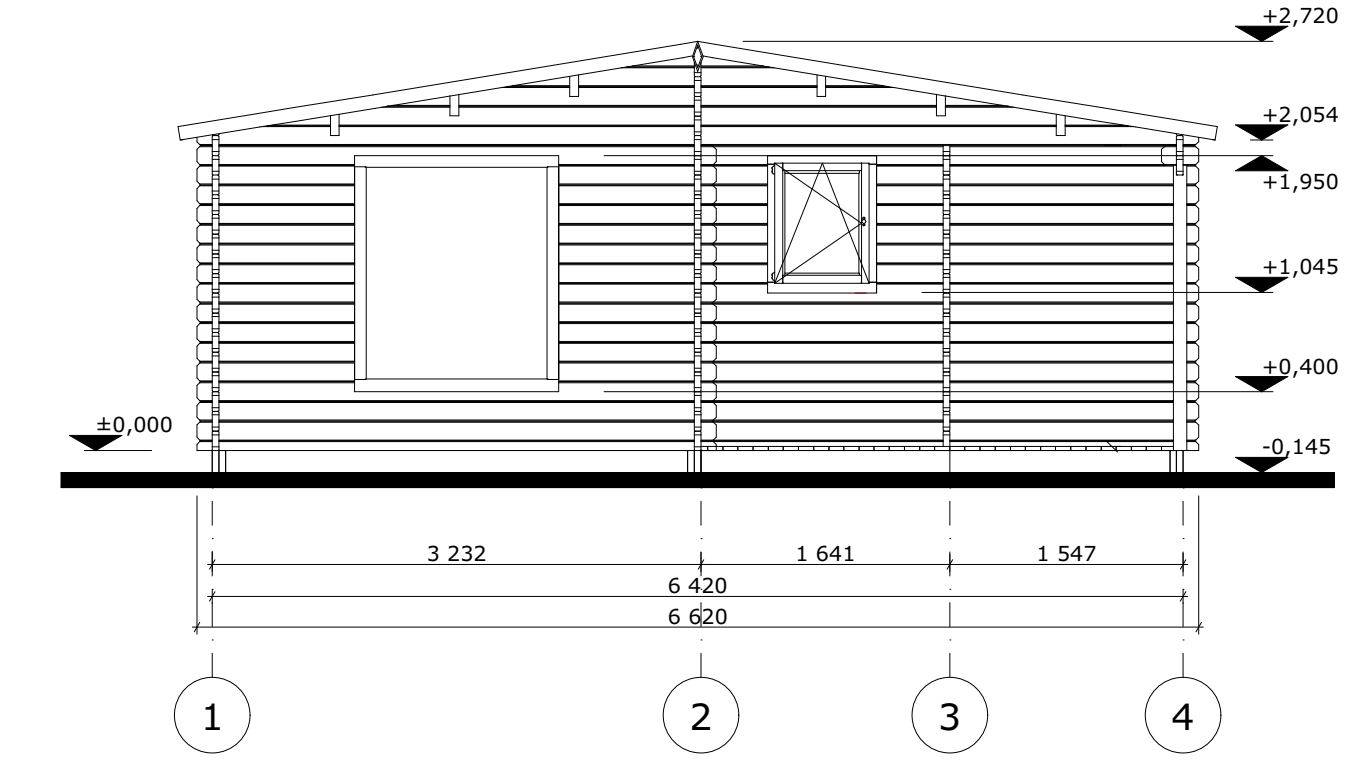
| Nr. | Nosaukums | Ugunsdrošības klase | Stāvu skaits | Apbūves laukums | Kopējā platība, m ² | Stāvu platība | Būvobjoms | Klasifikācija | Piezīmes |
|-----|--------------|---------------------|--------------|-------------------------------------|--------------------------------|---------------|-----------|---------------|-------------------|
| 1. | Atpūtas māja | U3 | 1 | 37,97 | 30,68 | 30,68 | | | 1212 Projektējama |
| 2. | Atpūtas māja | U3 | 1 | 37,97 | 30,68 | 30,68 | | | 1212 Projektējama |
| 3. | Atpūtas māja | U3 | 1 | 37,97 | 30,68 | 30,68 | | | 1212 Projektējama |
| 4. | Atpūtas māja | U3 | 1 | 37,97 | 30,68 | 30,68 | | | 1212 Projektējama |
| 5. | Terase | U3 | 1 | 195,50 | 189,50 | 189,50 | | | 1230 Projektējama |
| | | | | Kopā | 347,38 | 312,22 | 312,22 | | |
| | | | | Noteiktie rādītāji | | Plānotais | | | |
| | | | | Zemesgabala platība, m ² | 3800 | | | | |
| | | | | Apbūves blīvums | 25% | | 9% | | |



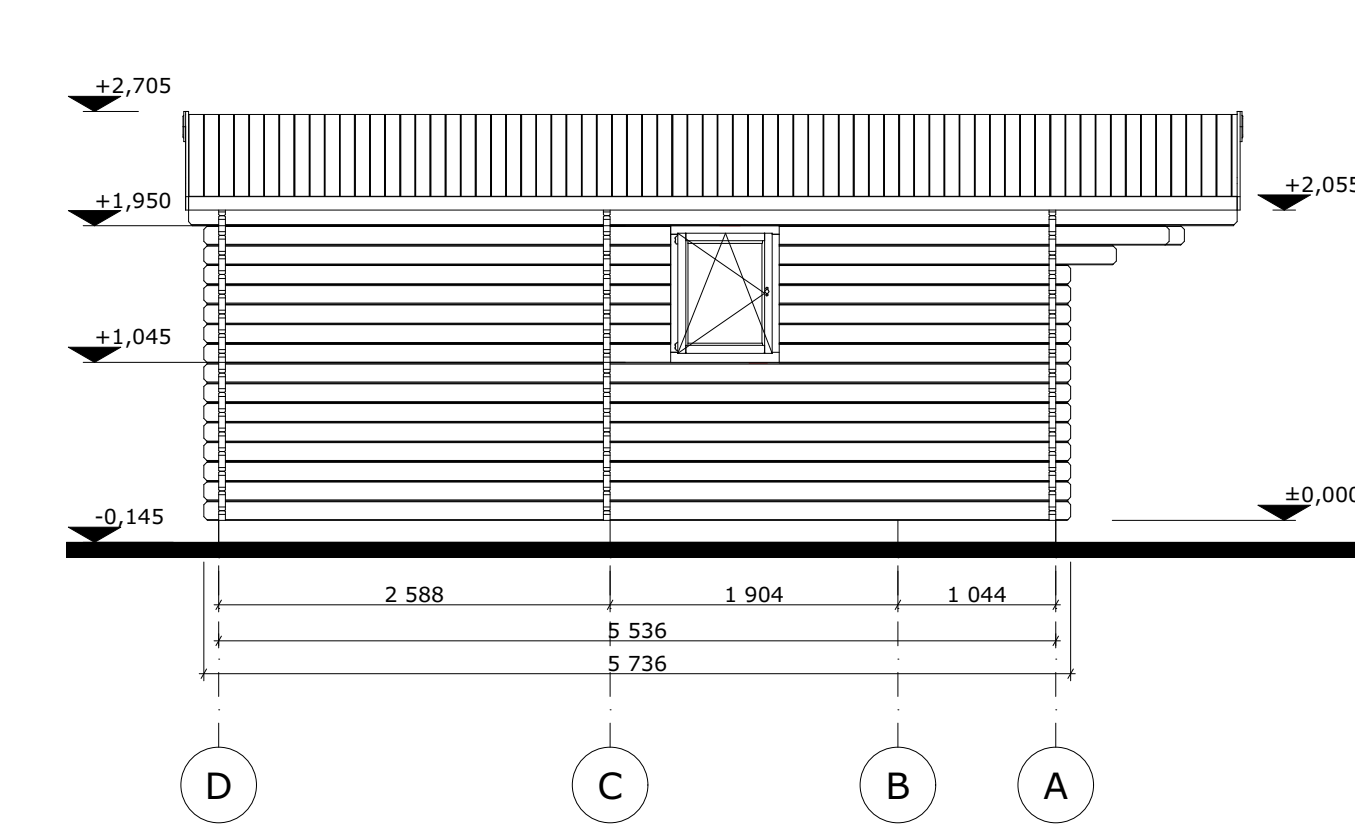
Četrpūtas mājas un terases jauna būvniecība, Selgas iela 13, Ragaciems, Lapmežciema pagasts, Tukuma novads

- ESOŠĀ SITUĀCIJA:** Teritorija nav apbūvēta, atbilstoši Engures novada Teritorijas izmantošanas un apbūves noteikumiem atrodas Mazstāvu dzīvojamās apbūves teritorijā DzM. Lai veiktu paredzēto apbūvi nepieciešama publiskā apspriešana atbilstoši Engures TIAN.
- BŪVNICĪBAS IECERE:** Būvniecības ieceri izstrādājis sertificēts arhitekts: Indulis Vīdušs. Būvniecības iecere paredz četrpūtas māju novietojumu un terases būvniecību Selgas ielā 13. Būvniecība paredzēta trijās kārtās. Pirmajā kārtā paredzēta terases būvniecība, kas paredzēta vasaras kafēnīcas izmantošanai, otrajā kārtā - divas atpūtas mājas un trešajā kārtā - vēl divas atpūtas mājas. Būvniecības iecere neparedz pastiprinātu trokšņu izvaidi, atklātā terase ir vērsta pret ielu un šoseju, līdz ar to trokšņa ietekme būs nebūtiska. Saimniecisko kanalizāciju paredzēts apstrādāt bioloģiskajās attīrīšanas iekārtās un infiltrēt attīrītos ūdeņus gruntī.
- TERITORIJAS LABĪKĀRTOŠANA** Iebraukšana zemesgabalā paredzēta no Plūdoņa gatves. Brauktuves segums pieslēguma daļā - asfaltbetons, pārējā zemes gabalā - betona bruģakmens, blietētas šķembas. Pārējo zemesgabalu paredzēt apzaļumot ar dekoratīvu augu stādījumiem un zālienu.
- ARHITEKTŪRAS UN INŽENIERISINĀJUMI** Atpūtas ēkas projektētas vienā stāvā. Pirmajā stāvā paredzēts - divas guļamistabas, dzīvojamā istaba ar virtuves zonu, sanmezglis. Terase projektēta vienā stāvā. Pirmajā stāvā paredzēts - vējtveris, noliktava, bārs, sanmezglis, terase.
 Ēkas pamati - skrūvpāļi
 Sienu konstrukcija - koka konstrukcija,
 Pārseguma konstrukcija - koka sijas
 Jumta konstrukcija - Koka spāres 50x150
 Iekšsienas konstrukcija - koka konstrukcija
 Jumta segums - Polikarbonāta segums 10mm (terasei), metāla profila jumts ar click sistēmu RR23 (tumši pelēks)
 Apdare - apdāres dēļi 20mm(terasei)
- INFORMĀCIJA PAR BŪVNICĪBAS IEROSINĀTĀJU** Būvniecības ierosinātājs - SIA "Ragaciema projekts", reģistrācijas nr. 44103114025, juridiskā adrese - Selgas iela 15, Ragaciems, Lapmežciema pagasts, Tukuma novads, telefons 20088833
- INFORMĀCIJA PAR PUBLISKĀS APSPIEŠANAS NORISES VIETU UN LAIKU** Būvniecības ieceres publiskās apspriešanas prezentācijas datumu un norises vietu skatīt www.tukums.lv mājas lapā, prezentācijas materiāls un anketas pieejamas Lapmežciema pagasta pārvaldes ēkā, Liepu ielā 2, Lapmežciemā, Lapmežciema pagastā, Tukuma novadā. TERASES PLĀNS M1:100

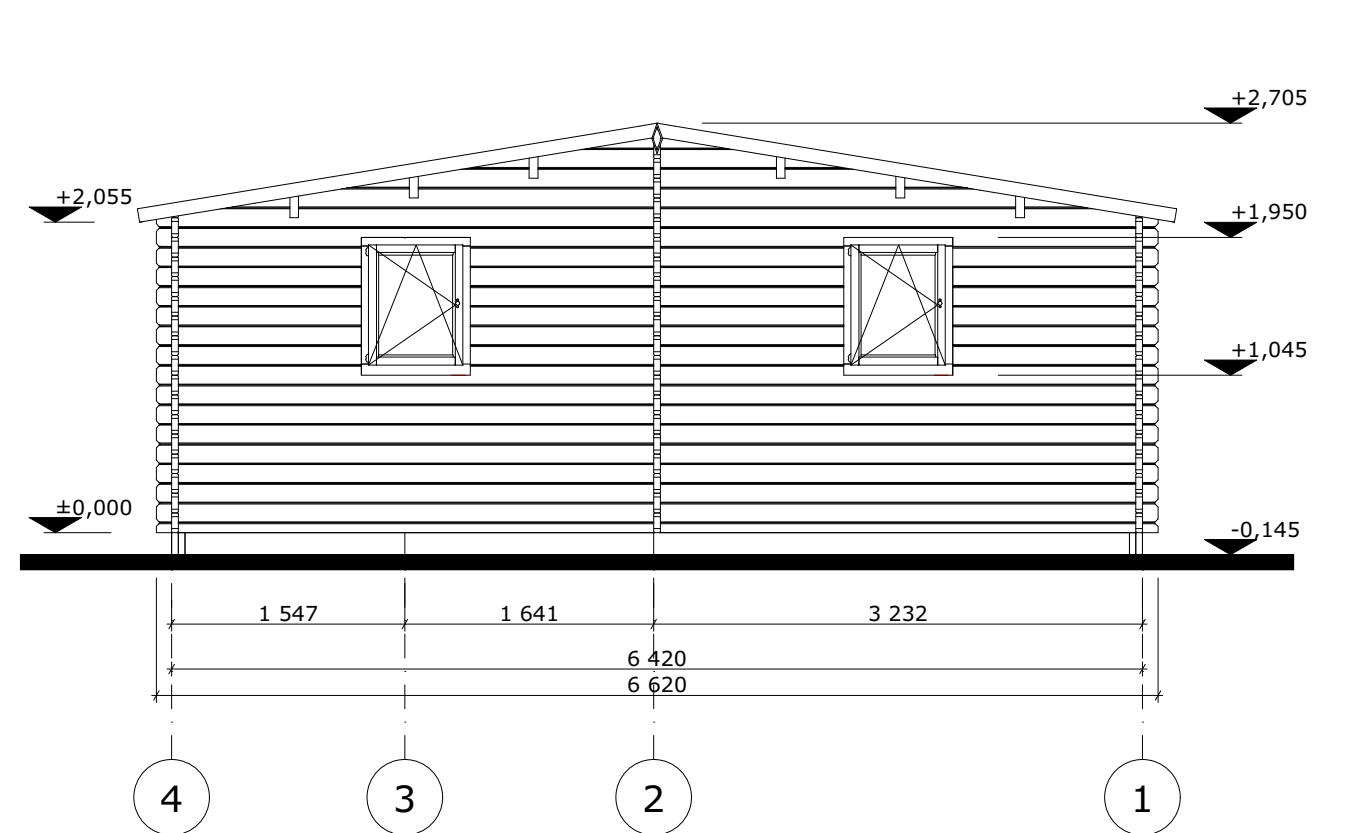
Būves ģenerātplāns 1:500



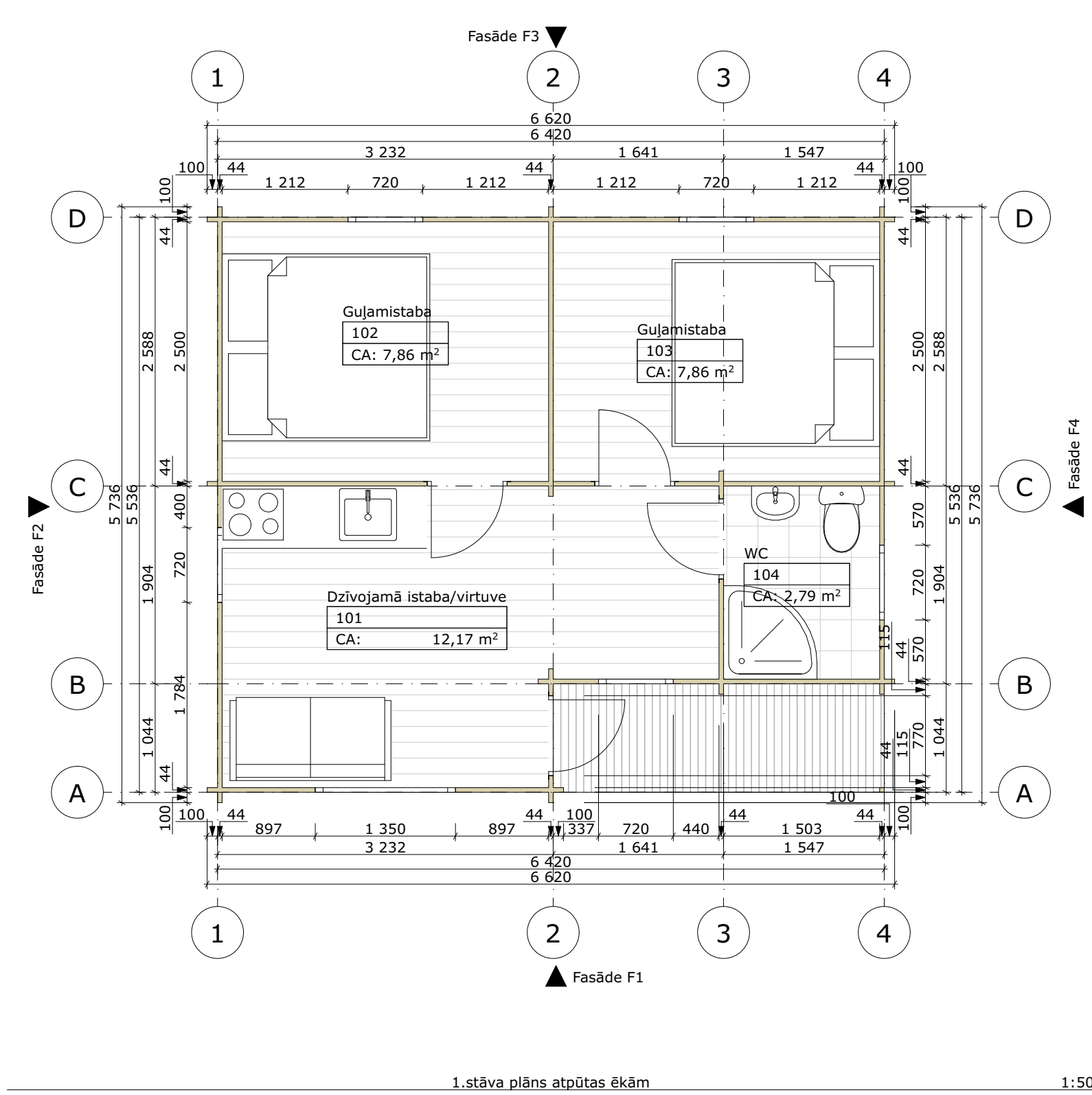
Fasāde F1 atpūtas ēkām 1:50



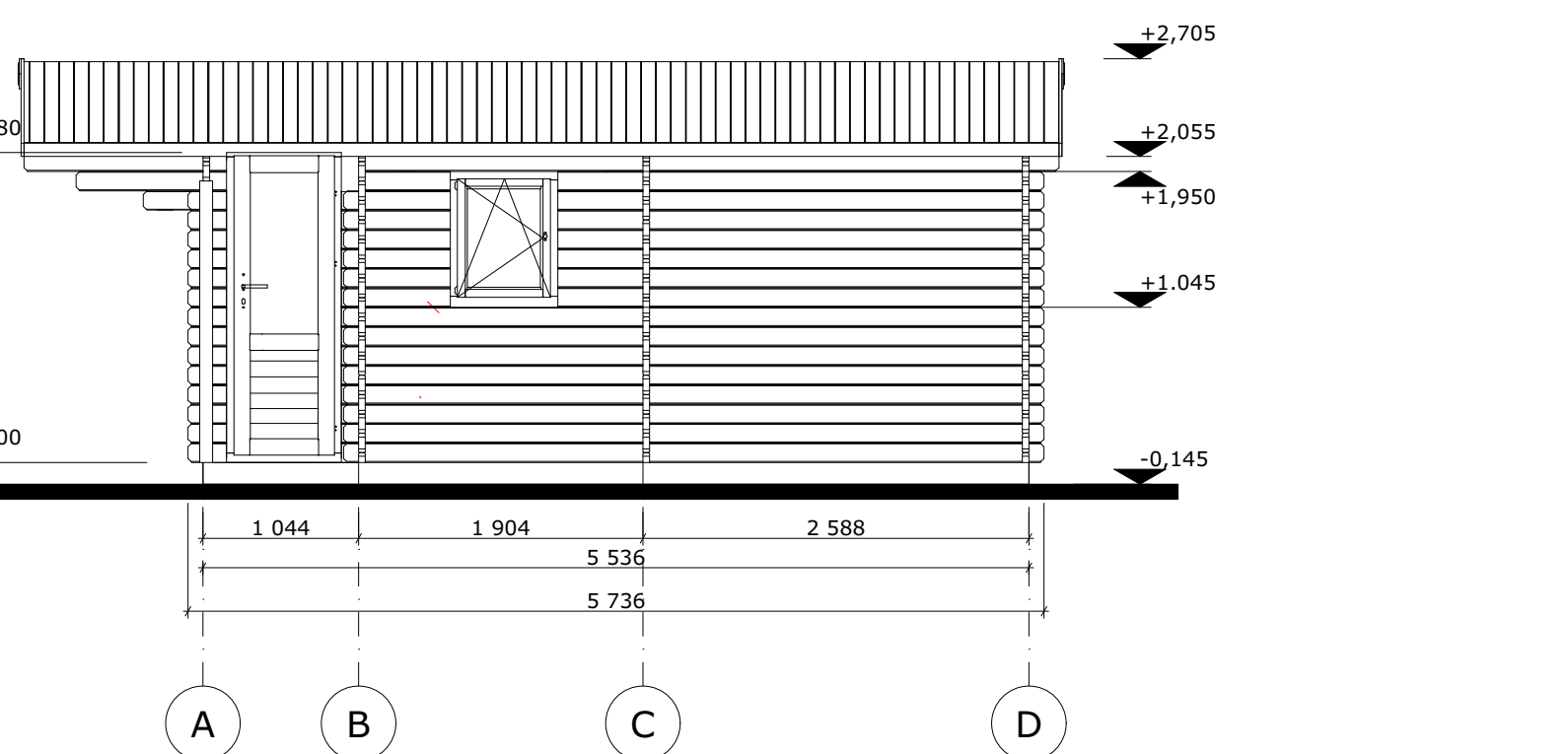
Fasāde F2 atpūtas ēkām 1:50



Fasāde F3 atpūtas ēkām 1:50

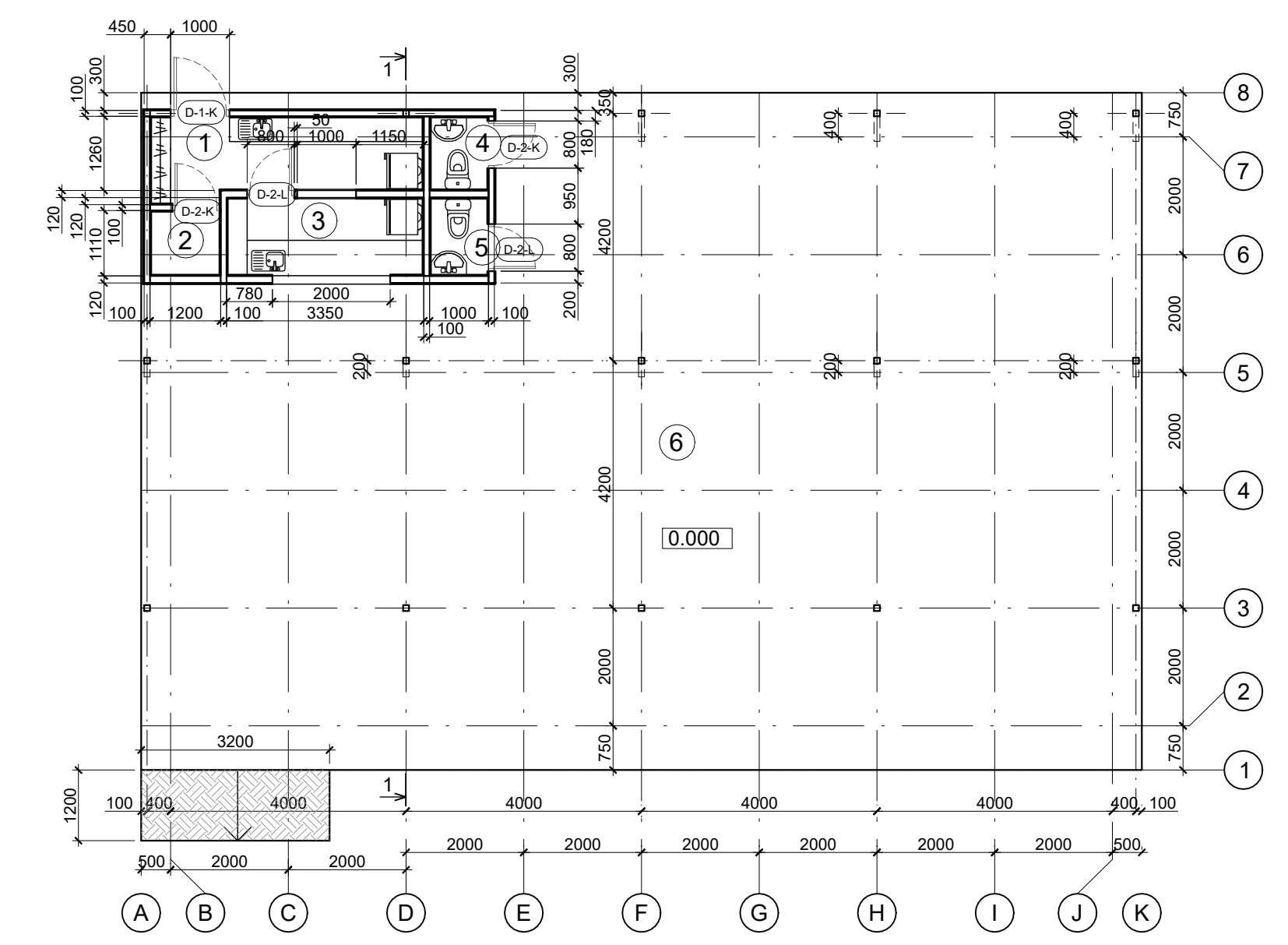


1.stāva plāns atpūtas ēkām 1:50

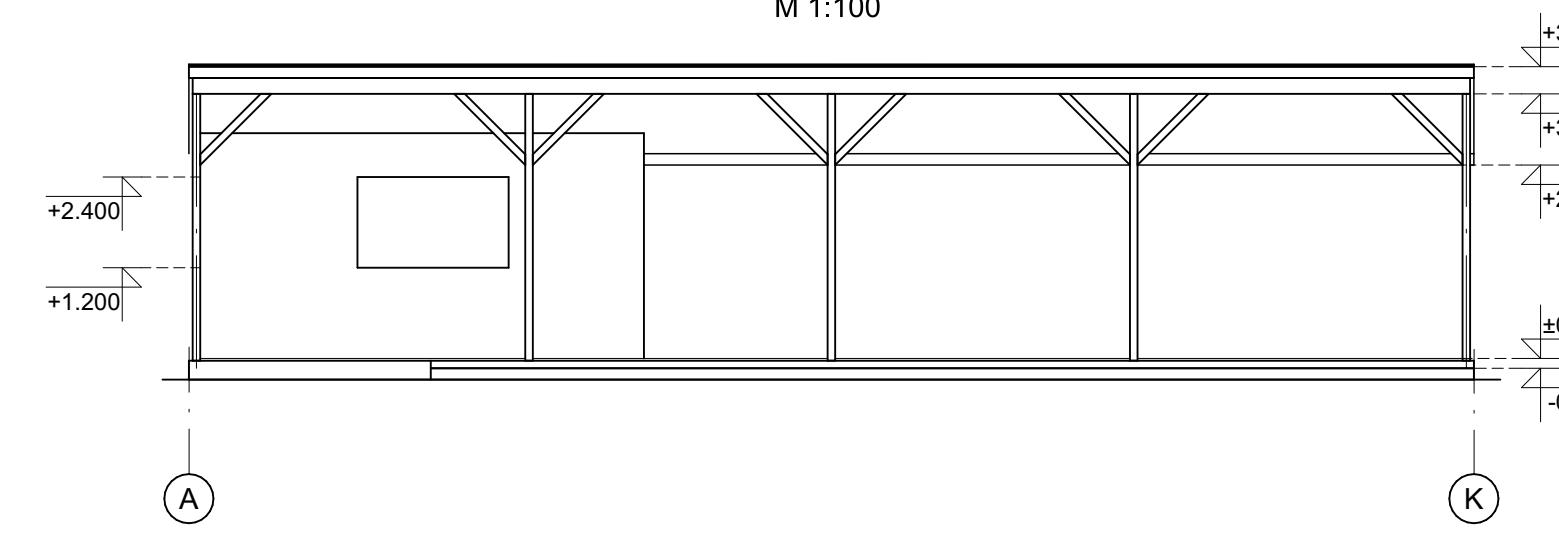


Fasāde F4 atpūtas ēkām 1:50

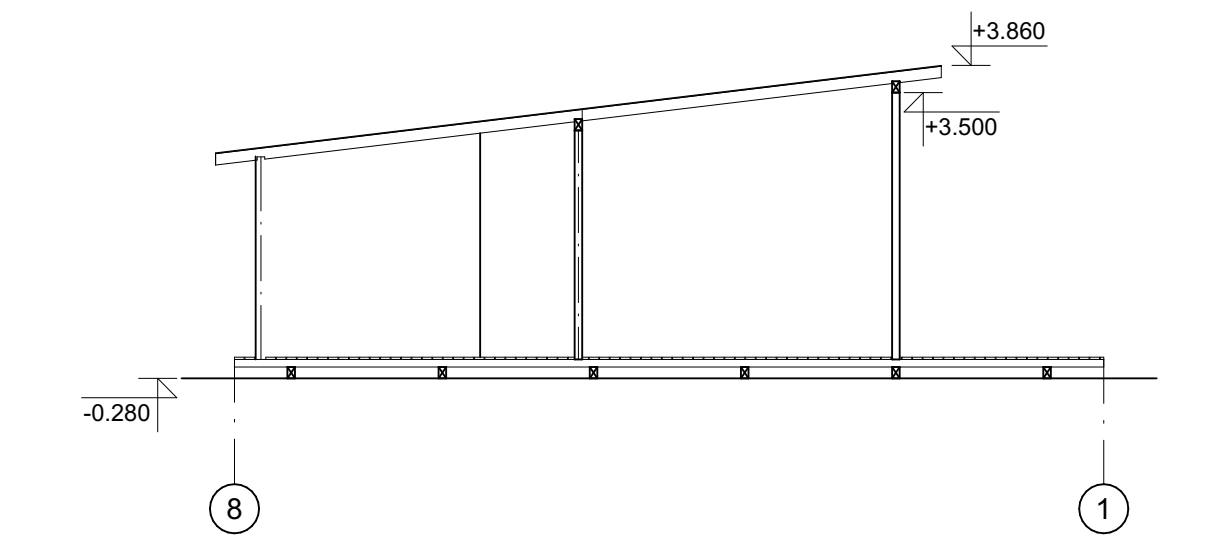
- Pieņemtie apzīmējumi:
- 1. Atpūtas ēka (1212) 1.kārta
 - 2. Atpūtas ēka (1212) 2.kārta
 - 3. Atpūtas ēka (1212) 3.kārta
 - 4. Atpūtas ēka (1212) 3.kārta
 - 5. Terasē (1230) 2.kārta
- 1.kārta
 - 2.kārta
 - 3.kārta
 - Zāliens
 - Betona bruģakmens/blietētas šķembas
 - Asfaltbetona pieslēgums
 - Autostāvvietas
 - Nocērtamie koki
 - Pieņemtās nulles atzīmes



Fasāde A-K M 1:100



Fasāde 8-1 M 1:100



Fasāde A-K M 1:100

