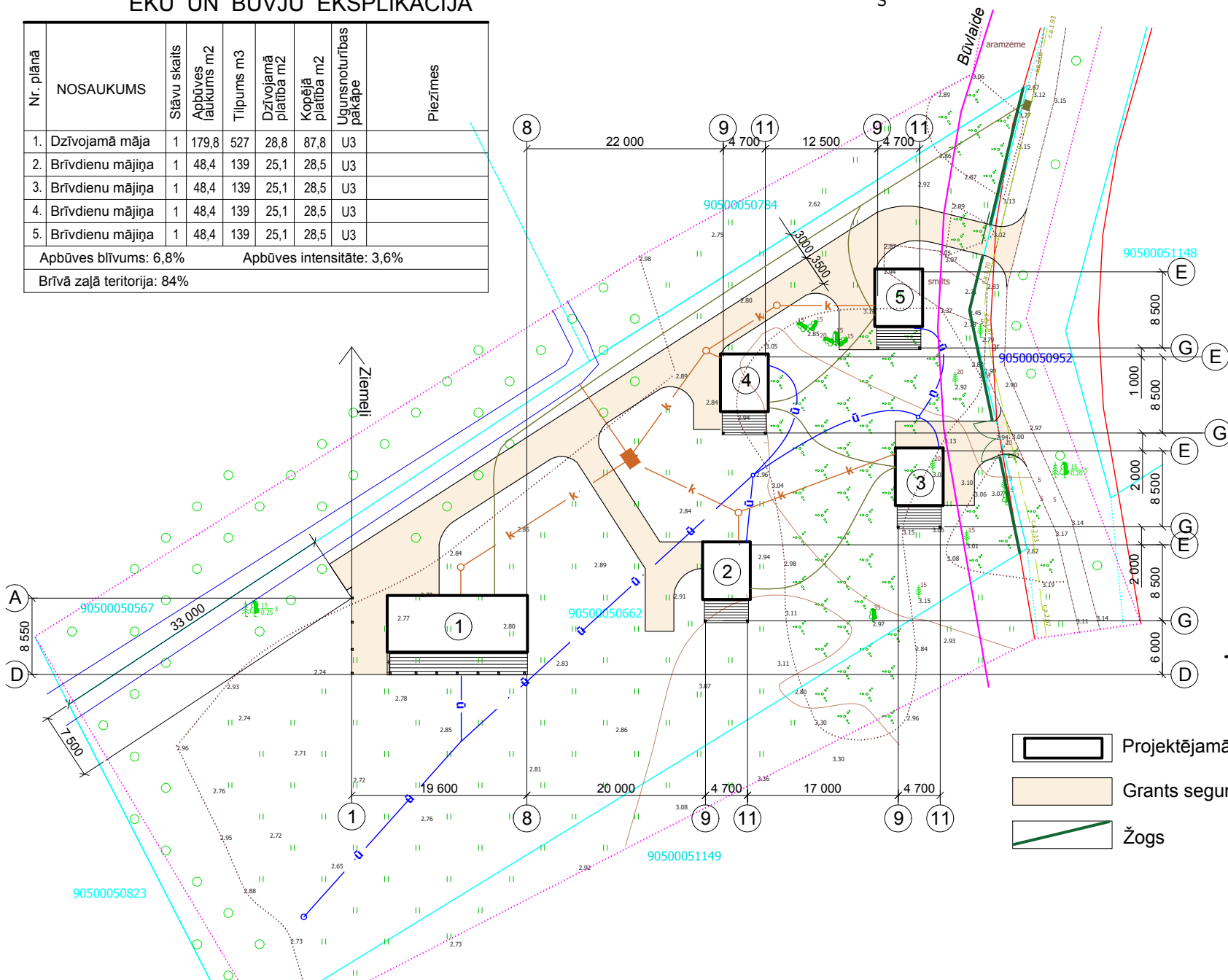


ĒKU UN BŪVJU EKSPLIKĀCIJA

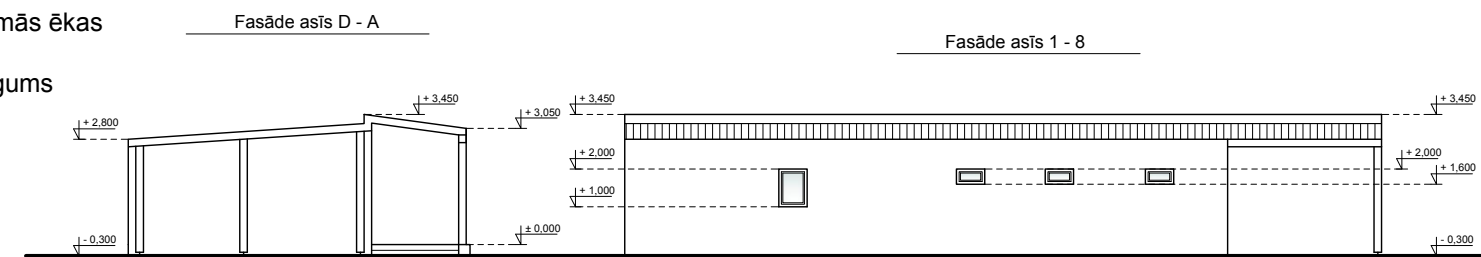
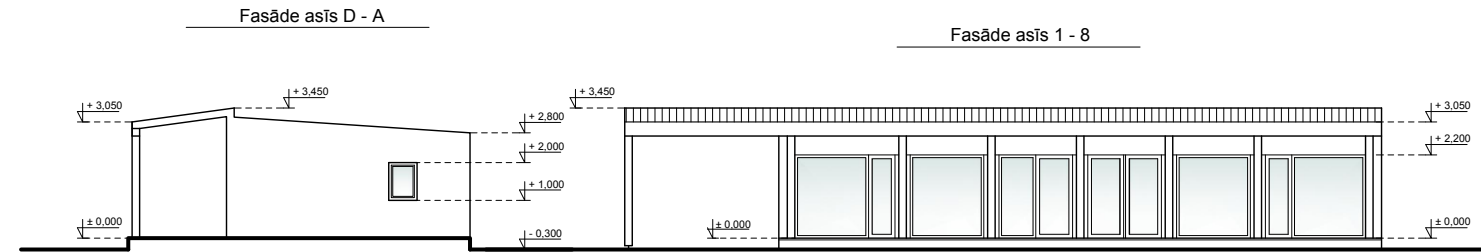
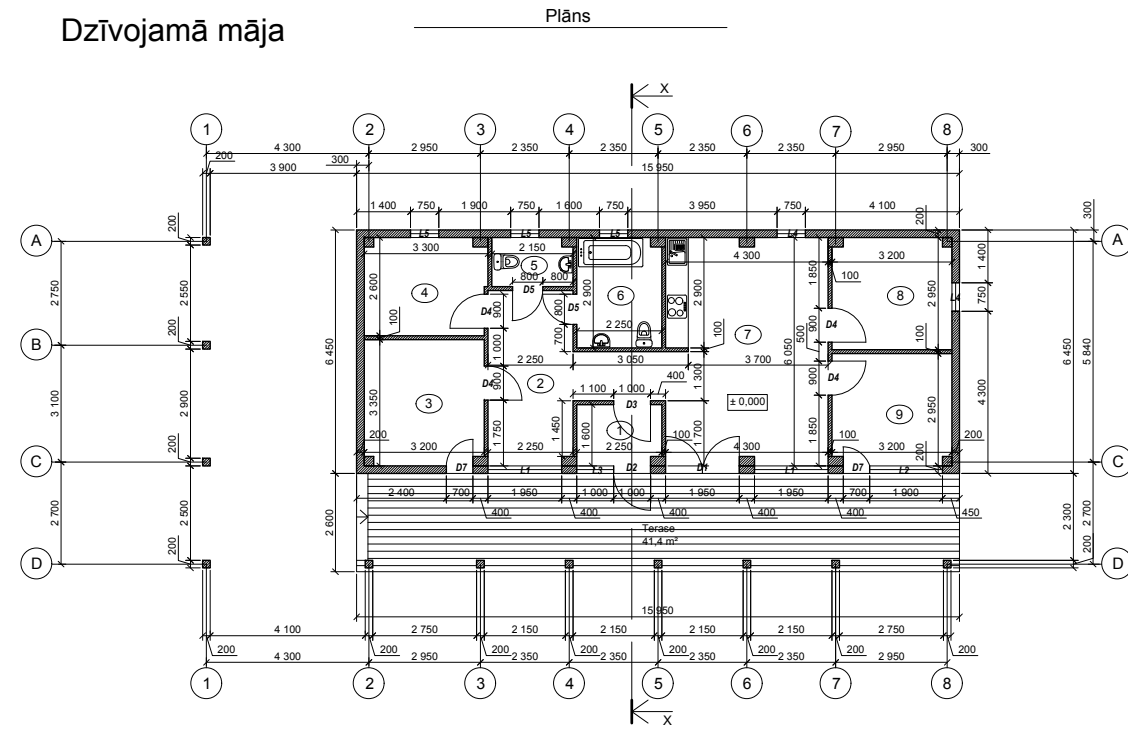


Nr. plānā	NOSAUKUMS	Stāvu skaits	Apbūves laukums m ²	Tilpums m ³	Dzīvojamā platība m ²	Kopējā platība m ²	Ugunsnoturības pakāpe	Piezīmes
1.	Dzīvojamā māja	1	179,8	527	28,8	87,8	U3	
2.	Brīvdienu mājiņa	1	48,4	139	25,1	28,5	U3	
3.	Brīvdienu mājiņa	1	48,4	139	25,1	28,5	U3	
4.	Brīvdienu mājiņa	1	48,4	139	25,1	28,5	U3	
5.	Brīvdienu mājiņa	1	48,4	139	25,1	28,5	U3	
			Apbūves blīvums: 6,8%		Apbūves intensitāte: 3,6%			
Brīvā zajā teritorija: 84%								



TELPU EKSPLIKĀCIJA		
Nr.	Nosaukums	Platība m ²
1.	Priekštelpa	3,5
2.	Gaitenis	13,5
3.	Istaba	10,4
4.	Saimniecības telpa	8,2
5.	Tualete	2,7
6.	Vannas istaba	6,4
7.	Istaba ar virtuves zonu	24,7
8.	Istaba	9,2
9.	Istaba	9,2
		Kopā: 87,8

Dzīvojamā māja



INFORMĀCIJA BŪVNICĪBAS IECERES PUBLISKAĪ APSPRIEŠANAI

Būvniecības ieceres veids: 4 brīvdienu mājiņu un dzīvojamās mājas jaunbūve.
 Adrese: "Kadiķi", Engures pagasts, Tukuma novads.
 Būvniecības ierosinātājs: Māris Majors, p.k. 120464-11074,
 Adrese: "Mazjaunprosti", Slampes pagasts, Tukuma novads, LV-3133.
 Tālr. 29250081

Visas projektētās ēkas ir vienstāvēģas ar lēzeniem divslīpiem jumtiem, metāla un koka karkasa konstrukcija ar sendvičpaneļu āršienām, logi un ārdurvis - stikla paketes plastmasas rāmjos, koka durvis. Stabveida pamati no monolītā betona. Jumta segums - bitumenizēts ruļļu materiāls. Brīvdienu ēkām izeja uz terasēm ar dēļu segumu; dēji apstrādājami ar terasēm paredzētu eļļu. Pārējās koka daļas apstrādājamas ar PINOTEX LASUR vai līdzīgu apdari.

INŽENIERTĪKLI

Elektroapgāde: esošs pieslēgums.

Ūdensapgāde: no urbtas akas.

Kanalizācija: notekūdeņu novadīšana bioloģiskās attīrīšanas iekārtā.

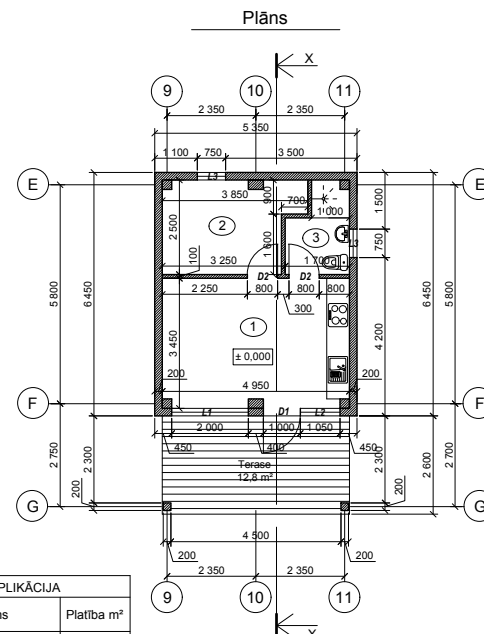
Apkure: gaisa siltumsūkņi.

Ugunsdrošība: visas koka daļas apstrādājamas ar atbilstoši sertificētu uguns aizsardzības sastāvu.

Projekta izstrādātājs: arhitekts Jānis Stūris, sert. Nr. 1-00025,
 Adrese: "Eglāji", Tumes pagasts, Tukuma novads. Tālr. 29298840.

Vairāk informācijas skatīt Engures novada būvvaldes mājas lapā.

TELPU EKSPLIKĀCIJA		
Nr.	Nosaukums	Platība m ²
1.	Istaba	16,8
2.	Istaba	8,3
3.	Sanitārā telpa	3,4



Brīvdienu mājiņas

