

GP un AR rasējumu saraksts.	
Lapas numurs	Lapas nosaukums
2.0-AR-0.00	GP un AR daļas vispārīgie rādītāji.
2.1-GP-01	Ģenerālpilāns
2.2-AR-1.01	Viesu mājas Nr.1, Nr.2 Nr.6. 1. stāva plāns, Jumta plāns.
2.2-AR-1.02	Viesu mājas Nr.1,Nr.2 Nr.6. Fasāde asīs 1-2, 2-1 un krāsu pase
2.2-AR-1.03	Viesu mājas Nr.1, Nr.2 Nr.6. Fasāde asis A-C, B-C, Griezums 1-1
2.3-AR-1.01	Viesu mājas Nr.3, Nr.4 Nr.7. 1. stāva plāns, Jumta plāns.
2.3-AR-1.02	Viesu mājasNr.3, Nr.4 Nr.7. Fasādes asīs 1-2, 2-1 un Krāsu pase
2.3-AR-1.03	Viesu mājas Nr.3, Nr.4 Nr.7. Fasādes asīs A-C, C-A un Griezums 1-1.
2.4-AR-1.01	Saimniecības ēka. 1. stāva plāns, Jumta plāns.
2.4-AR-1.02	Saimniecības ēka. Fasāde asīs 1-2, 2-1, A-B, B-A un Krāsu pase
2.5-AR-1.01	Pirts. 1. stāva plāns, jumta plāns, griezumums 1-1.
2.5-AR-1.02	Pirts. Fasādes asīs A-B, B-1, 1-2, 2-1, Krāsu pase.

#### Norādījumi:

- Kā nosacītā atzīme ±0.00 pieņemta ēkas pirmā stāva grīda, kas atbilst augstuma atzīmei +6.000 Latvijas normālo augstumu sistēmā epochā 2000,5 (LAS-2000,5);
- Būvprojekta daļā visi izmēri doti milimetros, augstumu atzīmes - metros, ja nav norādītas citas mērvienības. Zīmējumu nedrīkst mērt, tikai lasīt dotos izmērus;
- Būvprojekta risinājumi jāaplūko kopā ar visām tā daļām, skaidrojošajiem aprakstiem, tehniskajiem noteikumiem un citiem iekļautajiem dokumentiem. Tādēļ projektētāju un būvuzņēmēja pienākums ir informēt visus Būvprojekta daļu autorus un būvdarbu veicējus par risinājumu savstarpējo saistību, ja tie tiek mainīti;
- Būvprojektā norādītos būvmateriālus vai materiālus var aizstāt ar ekvivalentiem vai labākiem, rakstiski saskaņojot ar Būvprojekta attiecīgo daļu autoriem un BPV vai viņu pilnvarniekiem, uzrādot materiālu vai detaļu tehniskās specifikācijas un sagatavojot materiālu apstiprināšanas formu (MAF);
- Visas atkāpes no Būvprojekta risinājumiem, kā arī no tā izrietošās mezglu un risinājumu papildus detalizācijas savlaicīgi, pirms darbu uzsākšanas vai pasūtījuma izdarīšanas, saskaņojamas ar šī Būvprojekta attiecīgo daļu autoriem un BPV vai viņu pilnvarniekiem;
- Galvenā būvuzņēmēja pienākums ir savlaicīgi un pilnībā iepazīties ar visu Būvprojekta dokumentāciju. Visā darbu veikšanas laikā pārbaudīt saņemtās Būvprojekta dokumentācijas atbilstību pareizai darbu veikšanas tehnoloģijai. Par visām konstatētajām neprecizitātēm, kļūdām vai jaunatklātiem apstākļiem, kas var novest pie darbu kvalitātes pasliktināšanās, defektiem tajos vai kā citādi negatīvi ietekmēt izpildītos darbus, nekavējoties informēt Būvprojekta autorus un būvuzraugu vai pasūtītāju;
- Darbu izpildes gaitā jāievēro drošības tehnikas noteikumi, būvdarbu tehnoloģijas noteikumi, materiālu izgatavotāju prasības darbu veikšanai, kā arī šī Būvprojekta daļās dotie norādījumi;
- Būvprojektā attēloti principiāli mezglu vai detaļu risinājumi. Pirms konstrukciju un detaļu izgatavošanas būvuzņēmējam jāveic esošās situācijas uzmērīšana un, ja nepieciešams, jāizstrādā detalizēti darba rasējumi, kas jāsaskaņo ar šī Būvprojekta attiecīgo daļu autoriem un BPV vai viņu pilnvarniekiem, vai standartizēto būvelementu izgatavošana un montāža jāveic saskaņā ar izgatavotāju norādījumiem, tehnoloģijas un standarta shēmām. Būvuzņēmējam jānodrošina konstrukciju un visu detaļu noturība un ilgmūžība atbilstoši ražotāju tehniskajām specifikācijām un garantijām;
- Būvuzņēmējs ir atbildīgs par darbu veikšanas projekta izstrādāšanu specializētajiem darbu veidiem kas pielietoti būvē;
- Materiālu specifikācijās var nebūt ietverti visi materiāli vai būvelementi, kuri norādīti Būvprojekta dokumentācijā, tādēļ būvuzņēmējam, sastādot būvdarbu tīmi, jāaplūko Būvprojekta dokumentācija kopumā un jāiekļauj visi nepieciešamo darbu apjomi un neuzrādītie materiāli, ņemot vērā izgatavotāju norādījumus un tehnoloģiju, kā arī ievērojot visas normatīvās prasības. Par papildus darbiem un Būvprojektā neparedzēto izdevumu apjomiem, ja tādi tiek konstatēti, jāinformē šī Būvprojekta attiecīgo daļu autori un BPV vai viņu pilnvarnieki, pretējā gadījumā būvuzņēmējs ir atbildīgs par visām neiekļauto darbu un būvelementu izmaksām, kas nav iekļauti šī Būvprojekta koptāmē;
- Pirms materiālu un konstrukciju pasūtīšanas un izgatavošanas veikt visu izmēru un piesaistu kontrolmērījumus objektā. Nesakrītību vai šaubu gadījumā konsultēties ar šī Būvprojekta attiecīgo daļu autoriem.

NR.	IZMAIŅAS	DATUMS	PARAKSTS

#### Izmantoto dokumentu un normatīvu saraksts.

Būvprojekts atbilst sekojošiem normatīvajiem aktiem:

**LR Būvniecības likums, 2014., R.**

**LBN 202-18** "Būvniecības ieceres dokumentācijas noformēšana"

**LBN 002-15** "Ēku norobežojošo konstrukciju siltumtehnika"

**LBN 003-15** "Būvklimatoloģija"

**LBN 016-15** "Būvakustika"

**LBN 201-15** "Būvju ugunsdrošība"

**LBN 211-15** "Dzīvojamās ēkas"

**LBN 005-15** "Inženierizpētes noteikumi būvniecībā"

**MK NR.326** "Būvju klasifikācijas noteikumi"

**MK NR.238** "Ugunsdrošības noteikumi"

**MK NR.500** "Vispārīgie būvnoteikumi"

**MK NR.529** "Ēku būvnoteikumi"

**Jūrmalas domes saistošie noteikumi NR.42 "Teritorijas izmantošanas un apbūves noteikumi"**

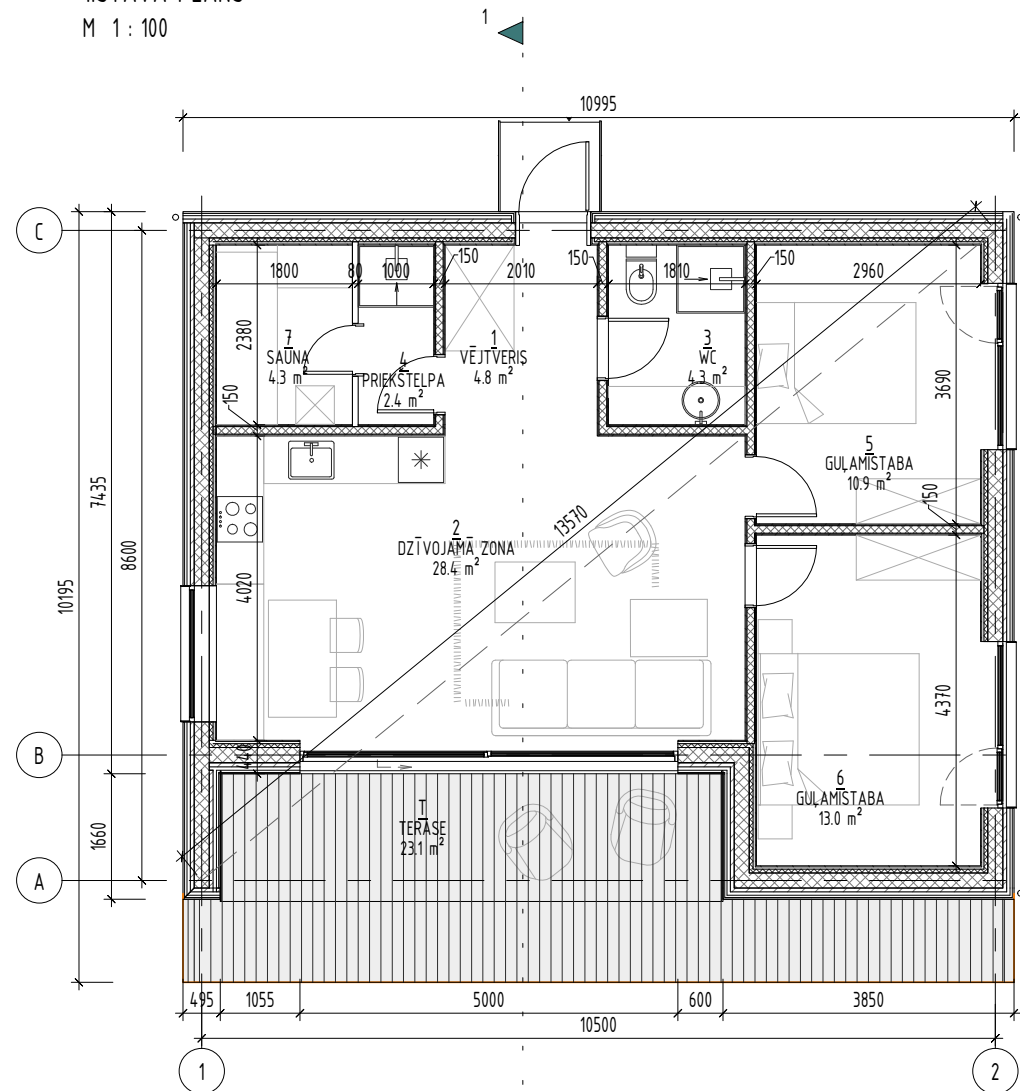
**LVS 446** "Ugunsdrošībai un civilajai aizsardzībai lietojamās drošības zīmes un signālkrašojums"

**LVS EN 14600** "Durvju bloki un atverami logi ar ugunsizturības un/vai dūmu kontroles raksturlielumiem. Prasības un klasifikācija"

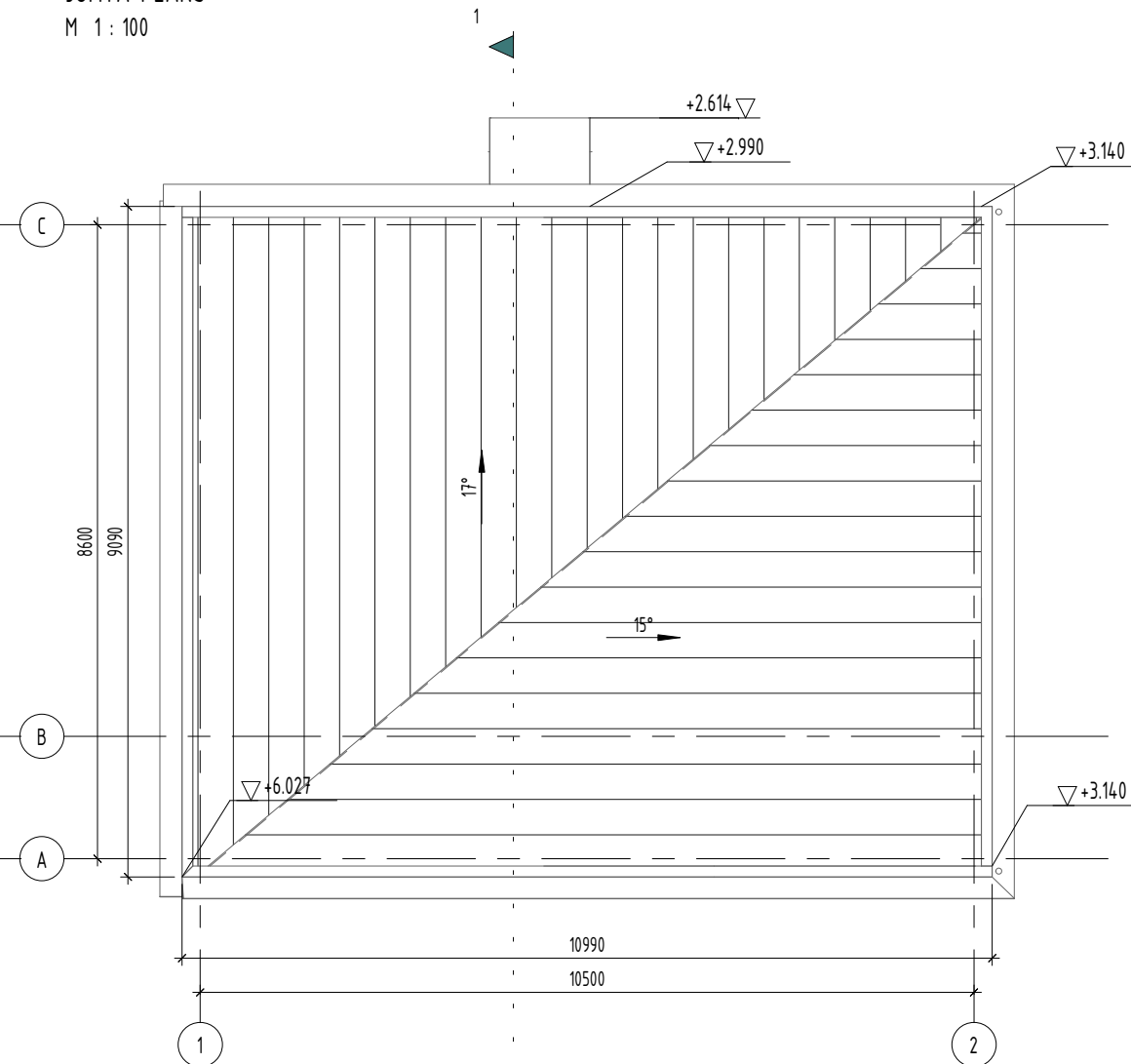
PASŪTĪTĀJS:		<b>SIA "BILTON"</b>	
VRN LV40103774273, juridiskā adrese Lokomotīves iela 80 - 69, Rīga, LV-1057			
BŪVPROJEKTA IZSTRĀDĀTĀJS:			
			
SIA "OPEN ARHITEKTŪRA UN DIZAINS" REG.NR. 40003831902 BŪVKOMERSANTA REG.NR. 6879-RA Daugavpils iela 23, Rīga, Latvija, LV-1048 www.openad.lv			
BŪVPROJEKTA DAĻAS IZSTRĀDĀTĀJS:			
			
SIA "OPEN ARHITEKTŪRA UN DIZAINS" REG.NR. 40003831902 BŪVKOMERSANTA REG.NR. 6879-RA Daugavpils iela 23, Rīga, Latvija, LV-1048 www.openad.lv			
OBJEKTA NOSAUKUMS:			
<b>Viesu mājas</b>			
OBJEKTA ADRESE:			
<b>Eglu iela 11, Apšuciems, Engures pagasts, Engures novads</b>			
TĪPŠUMA KADASTRA NR.:			
<b>90500080404; 90500080406</b>			
RASĒJUMA NOSAUKUMS:			
<b>GP un AR daļas vispārīgie rādītāji.</b>			
© SIA "OPEN ARHITEKTŪRA UN DIZAINS" 2020			
AMATS	UZVĀRDS	PARAKSTS	
BPV			
BPDV	<b>Zane Tetere-Šulce</b>		
Arhitekts			
Izstrādāja			
Izstrādāja			
Izstrādāja			
PASŪT. NR.	DATUMS	STADIJA	MARKA
<b>APS-1</b>	<b>30.04.2021</b>	<b>MBP</b>	<b>AR</b>
ARHĪVA NR.	MĒROGS	LAPAS NR.	REV. NR. LAPU SK.
<b>AAPS-1</b>	<b>M</b>	<b>2.0-AR-0.00</b>	



1.STĀVA PLĀNS  
M 1 : 100



JUMTA PLĀNS  
M 1 : 100



TELPU EKSPLIKĀCIJA

TELPAS NR.	TELPAS NOSAUKUMS	PLATĪBA
1	VĒJTVERIS	4.83 m <sup>2</sup>
2	DZĪVOJAMĀ ZONA	28.36 m <sup>2</sup>
3	WC	4.29 m <sup>2</sup>
4	PRIEKŠTELPA	2.38 m <sup>2</sup>
5	GULĀMISTABA	10.92 m <sup>2</sup>
6	GULĀMISTABA	12.97 m <sup>2</sup>
7	SAUNA	4.28 m <sup>2</sup>
		68.02 m <sup>2</sup>

TERASE 23,1m<sup>2</sup>

PASŪTĪTĀJS: **SIA "BILTON"**  
VRN LV40103774273, juridiskā adrese Lokomotīves iela 80 - 69, RTga, LV-1057

BŪVPROJEKTA IZSTRĀDĀTĀJS:  
**AD**  
SIA "OPEN ARHITEKTŪRA UN DIZAINS"  
REG.NR. 40003831902 BŪVKOMERSANTA REG.NR. 6879-RA  
Daugavpils iela 23, RTga, Latvija, LV-1048  
www.openad.lv

BŪVPROJEKTA DAĻAS IZSTRĀDĀTĀJS:  
**AD**  
SIA "OPEN ARHITEKTŪRA UN DIZAINS"  
REG.NR. 40003831902 BŪVKOMERSANTA REG.NR. 6879-RA  
Daugavpils iela 23, RTga, Latvija, LV-1048  
www.openad.lv

OBJEKTA NOSAUKUMS:  
**Viesu mājas**

OBJEKTA ADRESE:  
**Egļu iela 11, Apšuciems, Engures pagasts, Engures novads**

TĪPAŠUMA KADASTRA NR.:  
**90500080404; 90500080406**

RASĒJUMA NOSAUKUMS:  
**Viesu mājas Nr.1, Nr.2 Nr.6. 1. stāva plāns, Jumta plāns.**

© SIA "OPEN ARHITEKTŪRA UN DIZAINS" 2020

AMATS	UZVĀRDS	PARAKSTS		
BPDV	<b>Zane Tetere-Šulce</b>		PASŪT. NR.	DATUMS
Arhitekts	<b>Dace Bula</b>		APS-1	30.04.2021
Izstrādāja			ARHĪVA NR.	MĒROGS
Izstrādāja			AAPS-1	M 1 : 100
Izstrādāja			STADIJA	MARKA
			MBP	
			LAPAS NR.	REV. NR.
			2.2-AR-1.01	
			LAPU SK.	

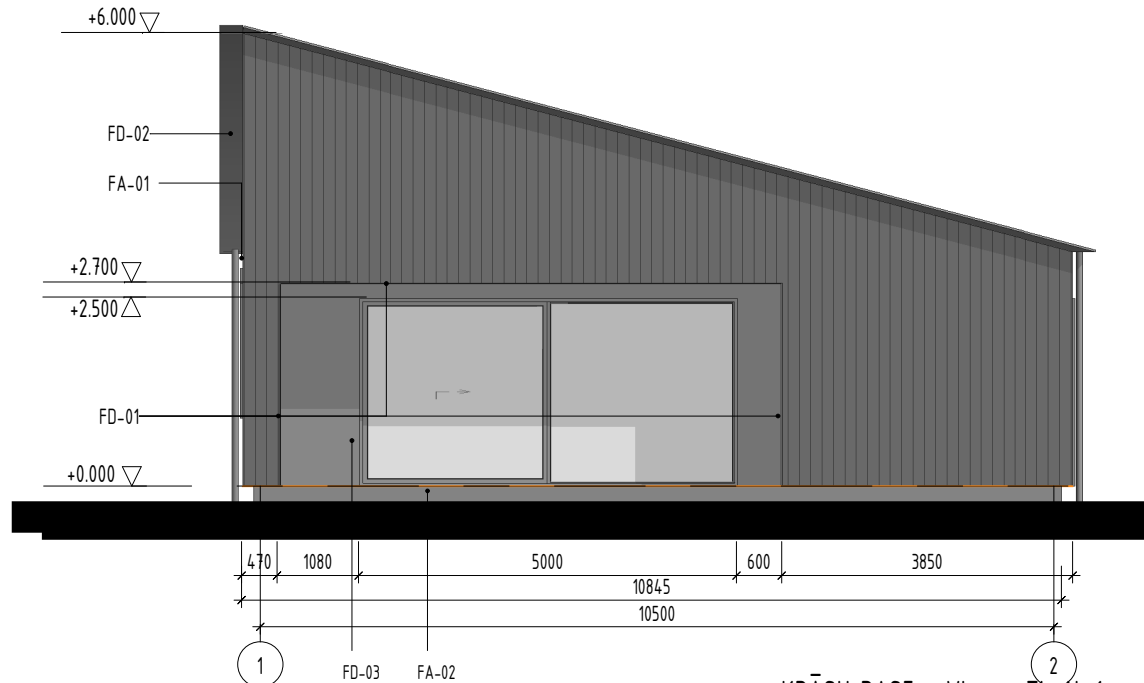
Norādījumi:

- Kā nosacītā atzīme ±0.00 pieņemta ēkas pirmā stāva grīda, kas atbilst augstuma atzīmei + 5.900m Latvijas normālo augstumu sistēmā epochā 2000,5 (LAS-2000,5);
- Būvprojekta daļā visi izmēri doti milimetros, augstumu atzīmes - metros, ja nav norādītas citas mērvienības. Zīmējumu nedrīkst mērt, tikai lasīt dotos izmērus;
- Būvprojekta risinājumi jāaplūko kopā ar visām tā daļām, skaidrojošajiem aprakstiem, tehniskajiem noteikumiem un citiem iekļautajiem dokumentiem. Tādēļ projektētāju un būvuzņēmēja pienākums ir informēt visus Būvprojekta daļu autorus un būvdarbu veicējus par risinājumu savstarpējo saistību, ja tie tiek mainīti;
- Pārējos norādījumus skatīt vispārīgo rādītāju lapā AR-2.2.0

NR.	IZMAIŅAS	DATUMS	PARAKSTS

FASĀDE ASĪS 1-2

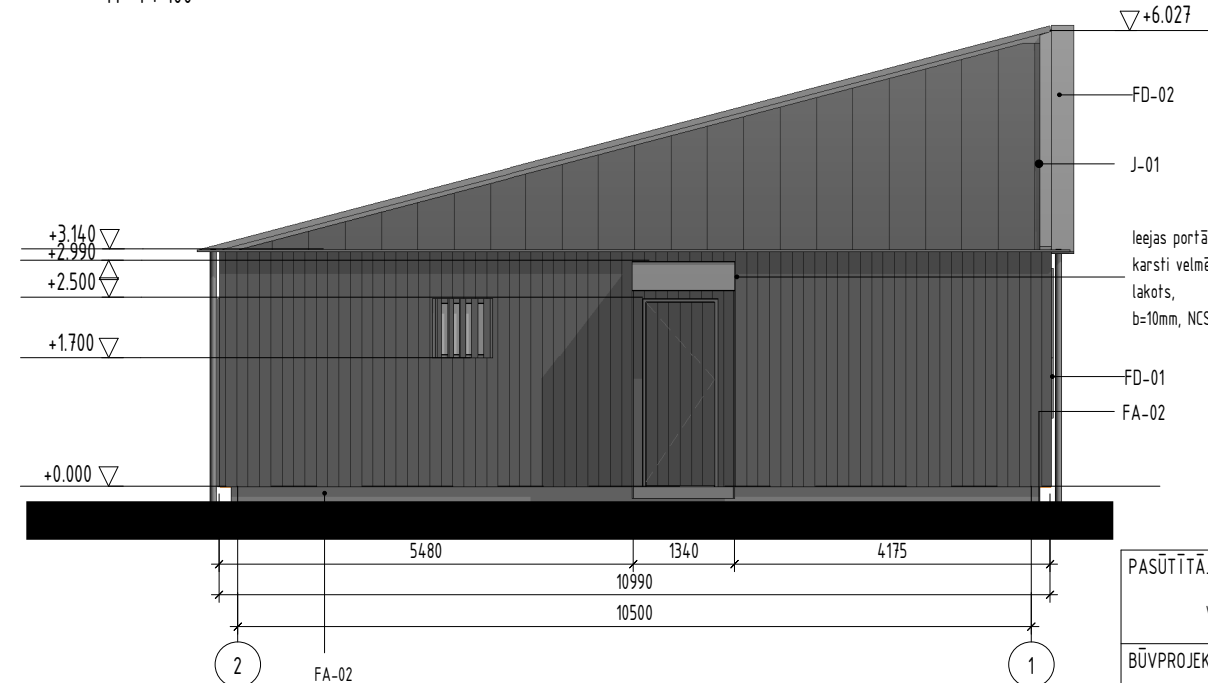
M 1 : 100



KRĀSU PASE - Viesu māja Nr.1  
M 1 : 10

FASĀDE ASĪS 2-1

M 1 : 100



KRĀSU PASE Viesu māja Nr.2 un Nr. 6  
M 1 : 10

APZĪMĒJUMS	
<b>FA-01</b> Fasādes apdare - koka dēlīši, pusspunde. tonis: NCS S 7500-N	
<b>J-01</b> Ruukki jumta loksnes- Classic C metāla jumta segums RR40, NCS S 7500-N	
<b>FD-01</b> Logu aplodas - karsti velmētas tērauda loksnes, lakotas, b=4mm, NCS S 7500-N	
<b>FD-02</b> Lāseņi u.c. skārda detaļas. tonis NCS S 7500-N	
<b>TR-01</b> Terases dēļi - dabīga lapegle NCS S 6000-N	
Logu rāmji - koka- alumīnija logi un ārdurvis, melna anodēta alumīnija uzlikas NCS S 7500-N	
<b>FA-02</b> Cokols - CERESIT CT74 GRAUDS 2MM NCS S 8000N	
<b>FA-03</b> Fasādes apdare - karsti velmētas tērauda loksnes, lakotas, b=3mm, NCS S 7500-N	
Caurspīdīgs stiklojums	

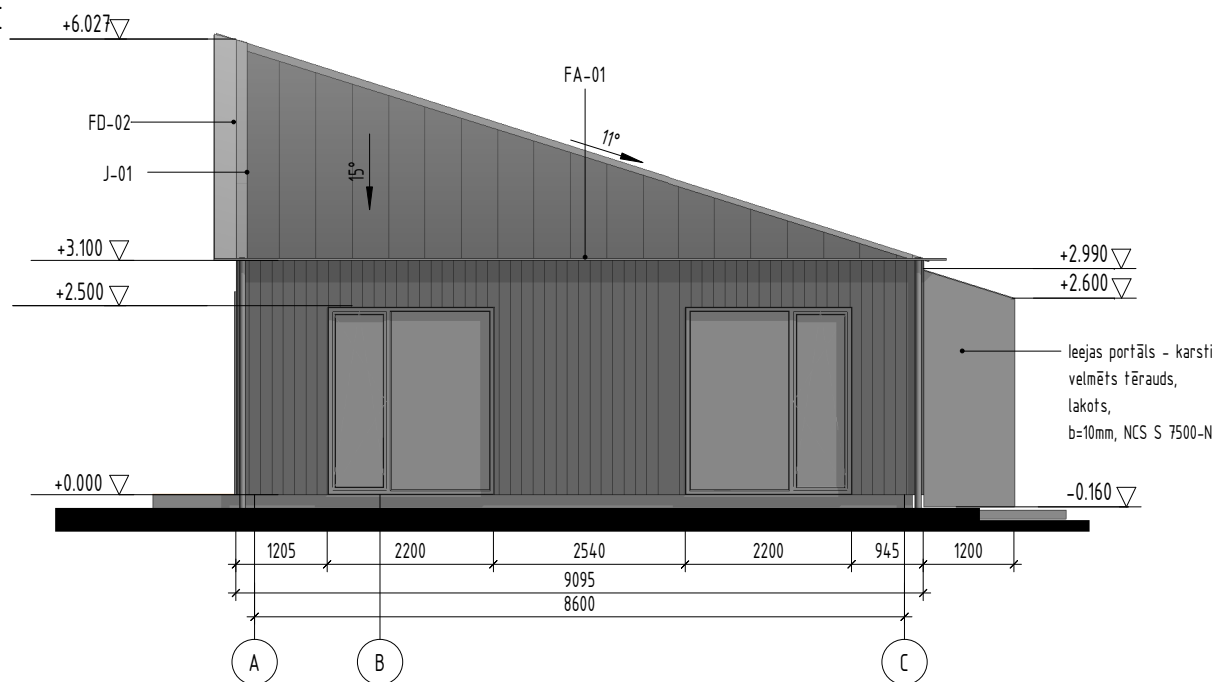
APZĪMĒJUMS	
<b>FA-01</b> Fasādes apdare - koka dēlīši, pusspunde. tonis: NCS S 6000-N	
<b>J-01</b> Ruukki jumta loksnes- Classic C metāla jumta segums RR40, NCS S 6000-N	
<b>FD-01</b> Logu aplodas - karsti velmētas tērauda loksnes, lakotas, b=4mm, NCS S 7500-N	
<b>FD-02</b> Lāseņi u.c. skārda detaļas. tonis NCS S 6000-N	
<b>TR-01</b> Terases dēļi - dabīga lapegle NCS S 6000-N	
Logu rāmji - koka- alumīnija logi un ārdurvis, melna anodēta alumīnija uzlikas NCS S 7500-N	
<b>FA-02</b> Cokols - CERESIT CT74 GRAUDS 2MM NCS S 7000-N	
<b>FA-03</b> Fasādes apdare - karsti velmētas tērauda loksnes, lakotas, b=3mm, NCS S 7500-N	
Caurspīdīgs stiklojums	

PASŪTĪTĀJS: <b>SIA "BILTON"</b> VRN LV40103774273, juridiskā adrese Lokomotīves iela 80 - 69, RTga, LV-1057		
BŪVPROJEKTA IZSTRĀDĀTĀJS:  SIA "OPEN ARHITEKTŪRA UN DIZAINS" REG.NR. 40003831902 BŪVKOMERSANTA REG.NR. 6879-RA Daugavpils iela 23, RTga, Latvija, LV-1048 www.openad.lv		
BŪVPROJEKTA DAĻAS IZSTRĀDĀTĀJS:  SIA "OPEN ARHITEKTŪRA UN DIZAINS" REG.NR. 40003831902 BŪVKOMERSANTA REG.NR. 6879-RA Daugavpils iela 23, RTga, Latvija, LV-1048 www.openad.lv		
OBJEKTA NOSAUKUMS: <b>Viesu mājas</b>		
OBJEKTA ADRESE: <b>Eglu iela 11, Apšuciems, Engures pagasts, Engures novads</b>		
TĪPAŠUMA KADASTRA NR.: <b>90500080404; 90500080406</b>		
RASĒJUMA NOSAUKUMS: <b>Viesu mājas Nr.1, Nr.2 Nr.6. Fasāde asīs 1-2, 2-1 un krāsu pase</b>		
© SIA "OPEN ARHITEKTŪRA UN DIZAINS" 2020		
AMATS	UZVĀRDS	PARAKSTS
BPDV	<b>Zane Tetere-Šulce</b>	
Arhitekts	<b>Dace Bula</b>	
Izstrādāja		
Izstrādāja		
Izstrādāja		
PASŪT. NR.	DATUMS	STADIJA
<b>APS-1</b>	<b>30.04.2021</b>	<b>MBP</b>
ARHĪVA NR.	MĒROGS	LAPAS NR.
<b>AAPS-1</b>	<b>M As indicated</b>	<b>2.2-AR-1.02</b>
REV. NR.	LAPU SK.	
NR.	IZMAIŅAS	DATUMS

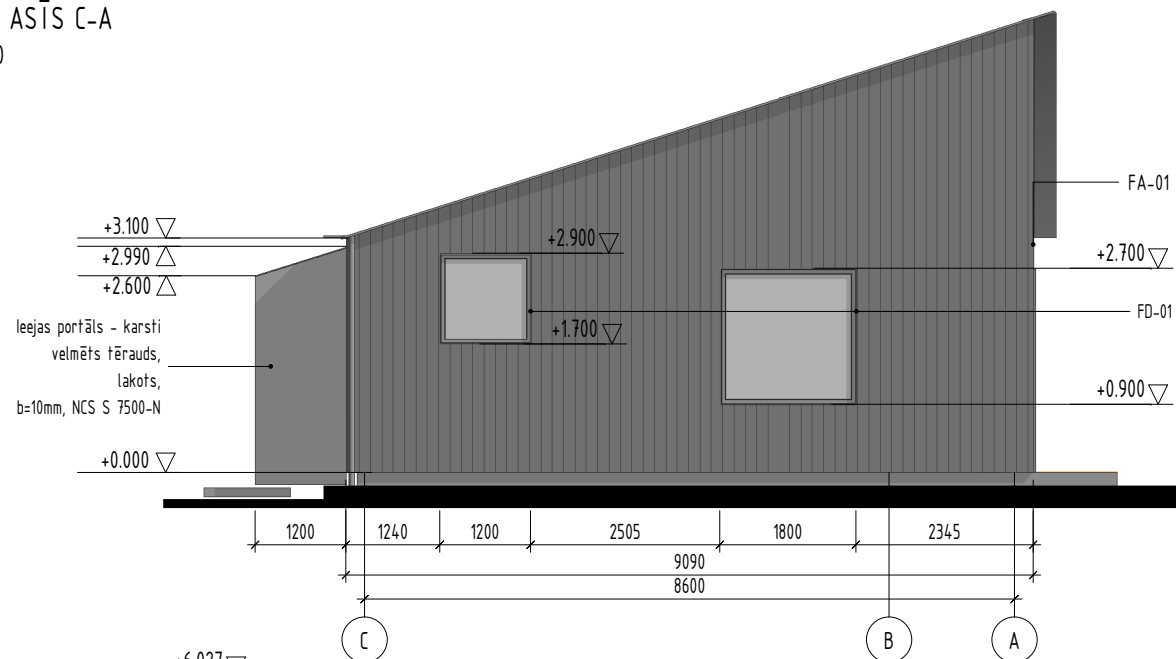
Norādījumi:

- Kā nosacītā atzīme ±0.00 pieņemta ēkas pirmā stāva grīda, kas atbilst augstuma atzīmei +6.00 Latvijas normālo augstumu sistēmā epochā 2000,5 (LAS-2000,5);
- Būvprojekta daļā visi izmēri doti milimetros, augstumu atzīmes - metros, ja nav norādītas citas mērvienības. Zīmējumu nedrīkst mērt, tikai lasīt dotos izmērus;
- Būvprojekta risinājumi jāaplūko kopā ar visām tā daļām, skaidrojošajiem aprakstiem, tehniskajiem noteikumiem un citiem iekļautajiem dokumentiem. Tādēļ projektētāju un būvuzņēmēja pienākums ir informēt visus Būvprojekta daļu autorus un būvdarbu veicējus par risinājumu savstarpējo saistību, ja tie tiek mainīti;
- Pārējos norādījumus skatīt vispārīgo rādītāju lapā AR-2.2.0

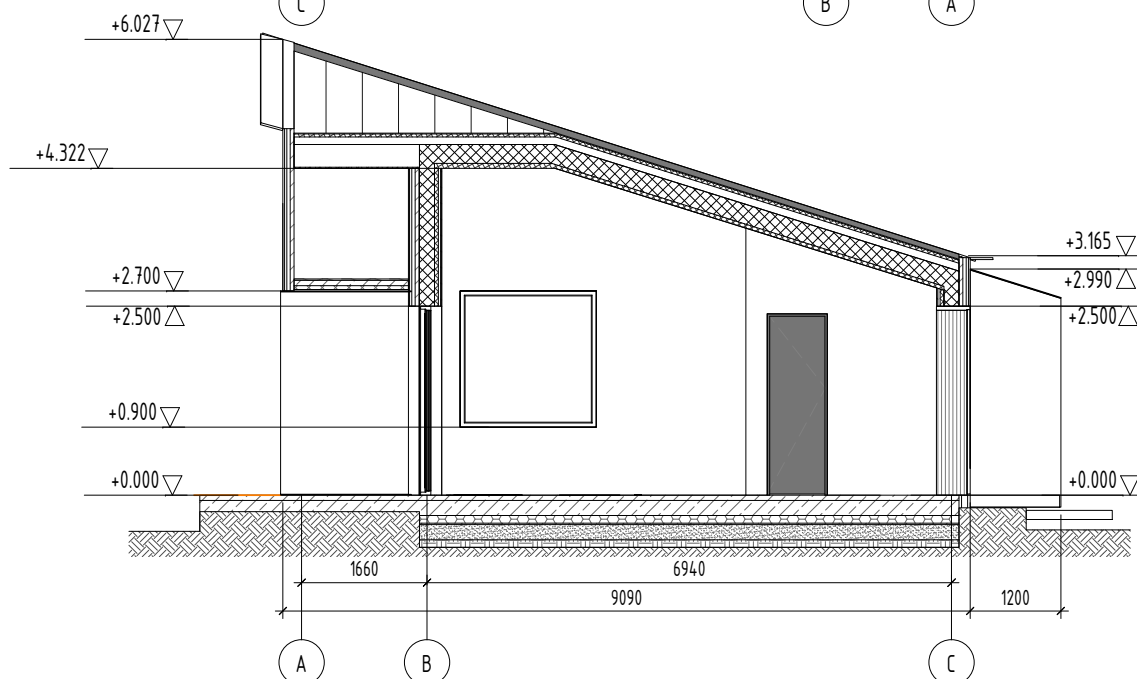
FASĀDE ASĪS A-C  
M 1 : 100



FASĀDE ASĪS C-A  
M 1 : 100



GRIEZUMS 1-1  
M 1 : 100



**Norādījumi:**

1. Kā nosacītā atzīme ±0.00 pieņemta ēkas pirmā stāva grīda, kas atbilst augstuma atzīmei +6.00 Latvijas normālo augstumu sistēmā epochā 2000,5 (LAS-2000,5);
2. Būvprojekta daļā visi izmēri doti milimetros, augstumu atzīmes - metros, ja nav norādītas citas mērvienības. Zīmējumu nedrīkst mērt, tikai lasīt dotos izmērus;
3. Būvprojekta risinājumi jāaplūko kopā ar visām tā daļām, skaidrojošajiem aprakstiem, tehniskajiem noteikumiem un citiem iekļautajiem dokumentiem. Tādēļ projektētāju un būvuzņēmēja pienākums ir informēt visus Būvprojekta daļu autorus un būvdarbu veicējus par risinājumu savstarpējo saistību, ja tie tiek mainīti;
4. Pārējos norādījumus skatīt vispārīgo rādītāju lapā AR-2.2.0

NR.	IZMAIŅAS	DATUMS	PARAKSTS

PASŪTĪTĀJS: **SIA "BILTON"**  
VRN LV40103774273, juridiskā adrese Lokomotīves iela 80 - 69, Rīga, LV-1057

BŪVPROJEKTA IZSTRĀDĀTĀJS:  
**A D**  
SIA "OPEN ARHITEKTŪRA UN DIZAINS"  
REG.NR. 40003831902 BŪVKOMERSANTA REG.NR. 6879-RA  
Daugavpils iela 23, Rīga, Latvija, LV-1048  
www.openad.lv

BŪVPROJEKTA DAĻAS IZSTRĀDĀTĀJS:  
**A D**  
SIA "OPEN ARHITEKTŪRA UN DIZAINS"  
REG.NR. 40003831902 BŪVKOMERSANTA REG.NR. 6879-RA  
Daugavpils iela 23, Rīga, Latvija, LV-1048  
www.openad.lv

OBJEKTA NOSAUKUMS:  
**Viesu mājas**

OBJEKTA ADRESE:  
**Egļu iela 11, Apšuciems, Engures pagasts, Engures novads**

TĪPAŠUMA KADASTRA NR.:  
**90500080404; 90500080406**

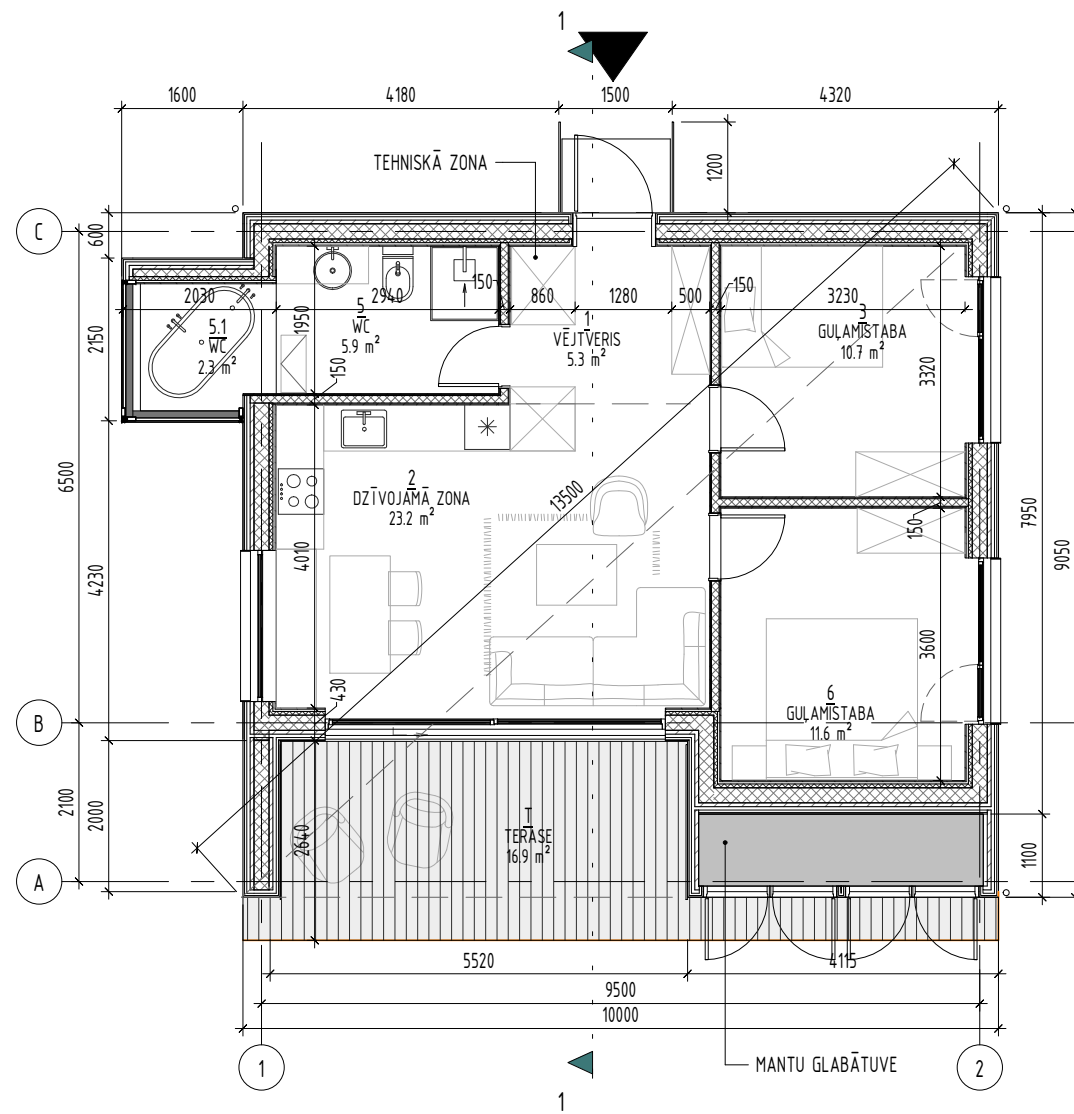
RASĒJUMA NOSAUKUMS:  
**Viesu mājas Nr.1, Nr.2 Nr.6. Fasāde asis A-C, B-C, Griezums 1-1**

© SIA "OPEN ARHITEKTŪRA UN DIZAINS" 2020

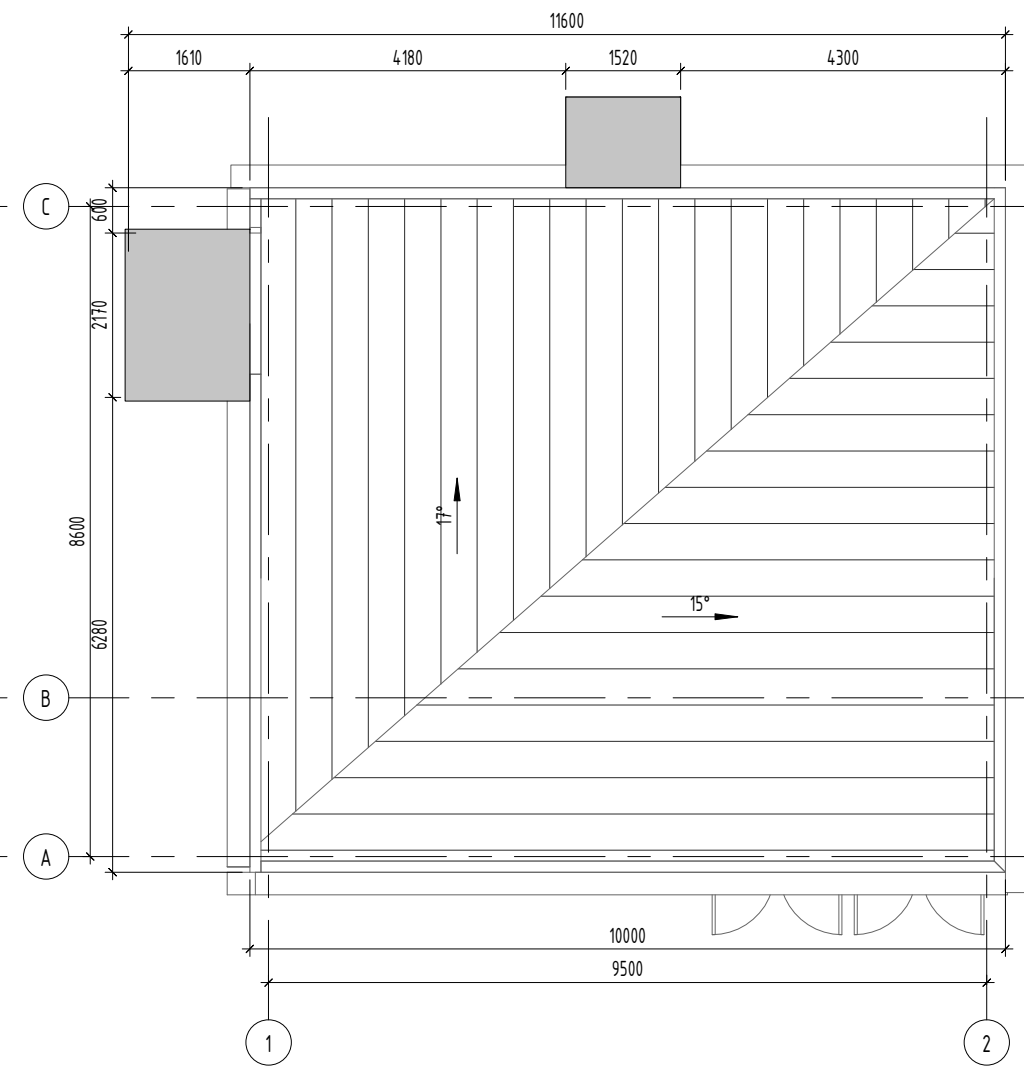
AMATS	UZVĀRDS	PARAKSTS
BPDV	<b>Zane Tetere-Šulce</b>	
Arhitekts	<b>Dace Bula</b>	
Izstrādāja		
Izstrādāja		
Izstrādāja		

PASŪT. NR.	DATUMS	STADIJA	MARKA
<b>APS-1</b>	<b>30.04.2021</b>	<b>MBP</b>	
ARHĪVA NR.	MĒROGS	LAPAS NR.	REV. NR. LAPU SK.
<b>AAPS-1</b>	<b>M 1 : 100</b>	<b>2.2-AR-1.03</b>	

1.STĀVA PLĀNS  
M 1 : 100



JUMTA PLĀNS  
M 1 : 100



TELPU EKSPLIKĀCIJA

TELPAS NR.	TELPAS NOSAUKUMS	PLATĪBA
1	VĒJTVERIS	5.35 m <sup>2</sup>
2	DZĪVOJAMĀ ZONA	23.18 m <sup>2</sup>
3	GULĀMISTABA	10.71 m <sup>2</sup>
5	WC	5.88 m <sup>2</sup>
5.1	WC	2.34 m <sup>2</sup>
6	GULĀMISTABA	11.63 m <sup>2</sup>
		59.08 m <sup>2</sup>
TERASE		16,8m <sup>2</sup>

PASŪTĪTĀJS: **SIA "BILTON"**  
VRN LV40103774273, juridiskā adrese Lokomotīves iela 80 - 69, RTga, LV-1057

BŪVPROJEKTA IZSTRĀDĀTĀJS:  
**AD**  
SIA "OPEN ARHITEKTŪRA UN DIZAINS"  
REG.NR. 40003831902 BŪVKOMERSANTA REG.NR. 6879-RA  
Daugavgrīvas iela 23, RTga, Latvija, LV-1048  
www.openad.lv

BŪVPROJEKTA DAĻAS IZSTRĀDĀTĀJS:  
**AD**  
SIA "OPEN ARHITEKTŪRA UN DIZAINS"  
REG.NR. 40003831902 BŪVKOMERSANTA REG.NR. 6879-RA  
Daugavgrīvas iela 23, RTga, Latvija, LV-1048  
www.openad.lv

OBJEKTA NOSAUKUMS:  
**Viesu mājas**

OBJEKTA ADRESE:  
**Egļu iela 11, Apšuciems, Engures pagasts, Engures novads**

TĪPAŠUMA KADASTRA NR.:  
**90500080404; 90500080406**

RASĒJUMA NOSAUKUMS:  
**Viesu mājas Nr.3, Nr.4, Nr.7. 1. stāva un jumta plāns.**

© SIA "OPEN ARHITEKTŪRA UN DIZAINS" 2020

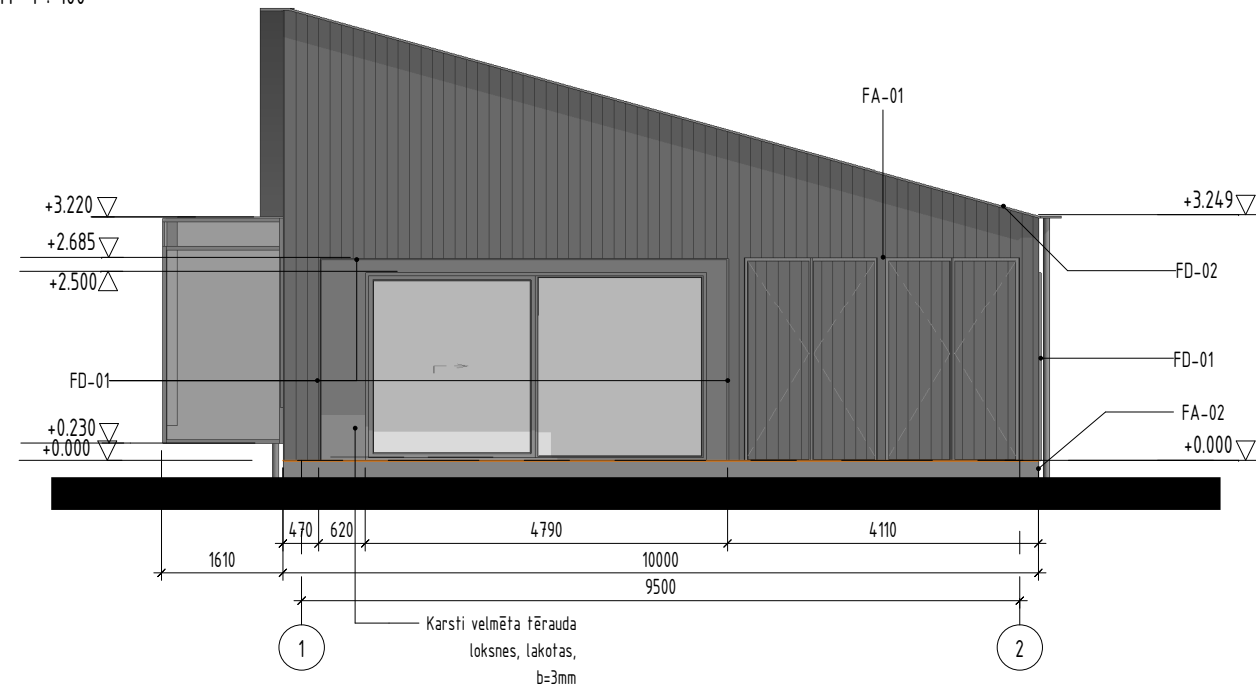
AMATS	UZVĀRDS	PARAKSTS		
BPDV	<b>Zane Tetere- Šulce</b>			
Arhitekts	<b>Dace Bula</b>			
Izstrādāja				
Izstrādāja				
Izstrādāja				
PASŪT. NR.	DATUMS	STADIJA	MARKA	
APS-1	29.04.2021	<b>MBP</b>		
ARHĪVA NR.	MĒROGS	LAPAS NR.	REV. NR.	LAPU SK.
<b>AAPS-1</b>	<b>M 1 : 100</b>	<b>23-AR-101</b>		

Norādījumi:

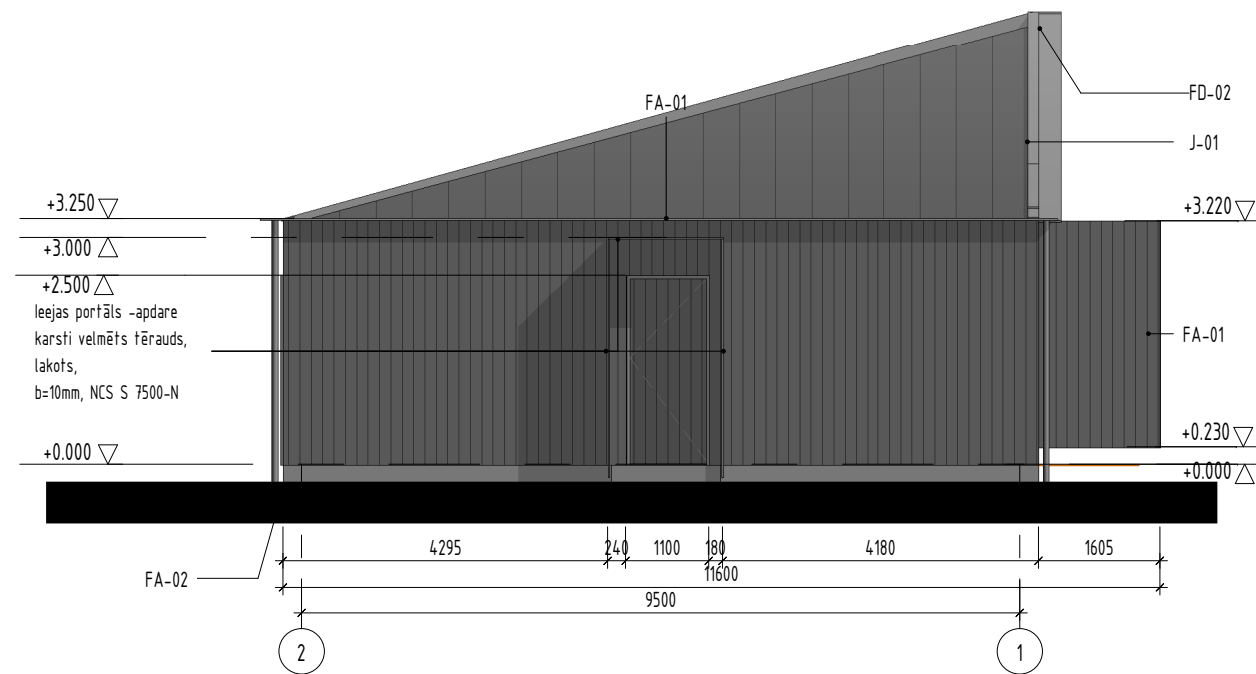
- Kā nosacītā atzīme ±0.00 pieņemta ēkas pirmā stāva grīda, kas atbilst augstuma atzīmei +5.90 Latvijas normālo augstumu sistēmā epochā 2000,5 (LAS-2000,5);
- Būvprojekta daļā visi izmēri doti milimetros, augstumu atzīmes - metros, ja nav norādītas citas mērvienības. Zīmējumu nedrīkst mērt, tikai lasīt dotos izmērus;
- Būvprojekta risinājumi jāaplūko kopā ar visām tā daļām, skaidrojošajiem aprakstiem, tehniskajiem noteikumiem un citiem iekļautajiem dokumentiem. Tādēļ projektētāju un būvuzņēmēja pienākums ir informēt visus Būvprojekta daļu autorus un būvdarbu veicējus par risinājumu savstarpējo saistību, ja tie tiek mainīti;
- Pārējos norādījumus skatīt vispārīgo rādītāju lapā AR-2.2.0

NR.	IZMAIŅAS	DATUMS	PARAKSTS

FASĀDE ASĪS 1-2  
M 1 : 100



FASĀDE ASĪS 2-1  
M 1 : 100



KRĀSU PASE - Viesu māja Nr.3, Nr.4, Nr.7.  
M 1 : 10

APZĪMĒJUMS	
<b>FA-01</b> Fasādes apdare - koka dēļi, pusspunde. tonis: NCS S 7500-N	
<b>J-01</b> Ruukki jumta loksnes - Classic C metāla jumta segums RR40, NCS S 7500-N	
<b>FD-01</b> Logu aplodas - karsti velmētas tērauda loksnes, lakotas, b=4mm, NCS S 7500-N	
<b>FD-02</b> Lāseņi u.c. skārda detaļas. tonis NCS S 7500-N	
<b>TR-01</b> Terases dēļi - dabīga lapegle NCS S 6000-N	
Logu rāmji - koka- alumīnija logi un ārdurvis, melna anodēta alumīnija uzlikas NCS S 7500-N	
<b>FA-02</b> Cokols - CERESIT CT74 GRAUDS 2MM NCS S 8000N	
<b>FA-03</b> Fasādes apdare - karsti velmētas tērauda loksnes, lakotas, b=3mm, NCS S 7500-N	
Caurspīdīgs stiklojums	

**Norādījumi:**

- Kā nosacītā atzīme ±0.00 pieņemta ēkas pirmā stāva grīda, kas atbilst augstuma atzīmei +5.900 Latvijas normālo augstumu sistēmā epochā 2000,5 (LAS-2000,5);
- Būvprojekta daļā visi izmēri doti milimetros, augstumu atzīmes - metros, ja nav norādītas citas mērvienības. Zīmējumu nedrīkst mērt, tikai lasīt dotos izmērus;
- Būvprojekta risinājumi jāaplūko kopā ar visām tā daļām, skaidrojošajiem aprakstiem, tehniskajiem noteikumiem un citiem iekļautajiem dokumentiem. Tādēļ projektētāju un būvuzņēmēja pienākums ir informēt visus Būvprojekta daļu autorus un būvdarbu veicējus par risinājumu savstarpējo saistību, ja tie tiek mainīti;
- Pārējos norādījumus skatīt vispārīgo rādītāju lapā AR-2.2.0

NR.	IZMAIŅAS	DATUMS	PARAKSTS

PASŪTĪTĀJS: **SIA "BILTON"**  
VRN LV40103774273, juridiskā adrese Lokomotīves iela 80 - 69, RTga, LV-1057

BŪVPROJEKTA IZSTRĀDĀTĀJS:  
  
SIA "OPEN ARHITEKTŪRA UN DIZAINS"  
REG.NR. 40003831902 BŪVKOMERSANTA REG.NR. 6879-RA  
Daugavpils iela 23, RTga, Latvija, LV-1048  
www.openad.lv

BŪVPROJEKTA DAĻAS IZSTRĀDĀTĀJS:  
  
SIA "OPEN ARHITEKTŪRA UN DIZAINS"  
REG.NR. 40003831902 BŪVKOMERSANTA REG.NR. 6879-RA  
Daugavpils iela 23, RTga, Latvija, LV-1048  
www.openad.lv

OBJEKTA NOSAUKUMS:  
**Viesu mājas**

OBJEKTA ADRESE:  
**Egļu iela 11, Apšuciems, Engures pagasts, Engures novads**

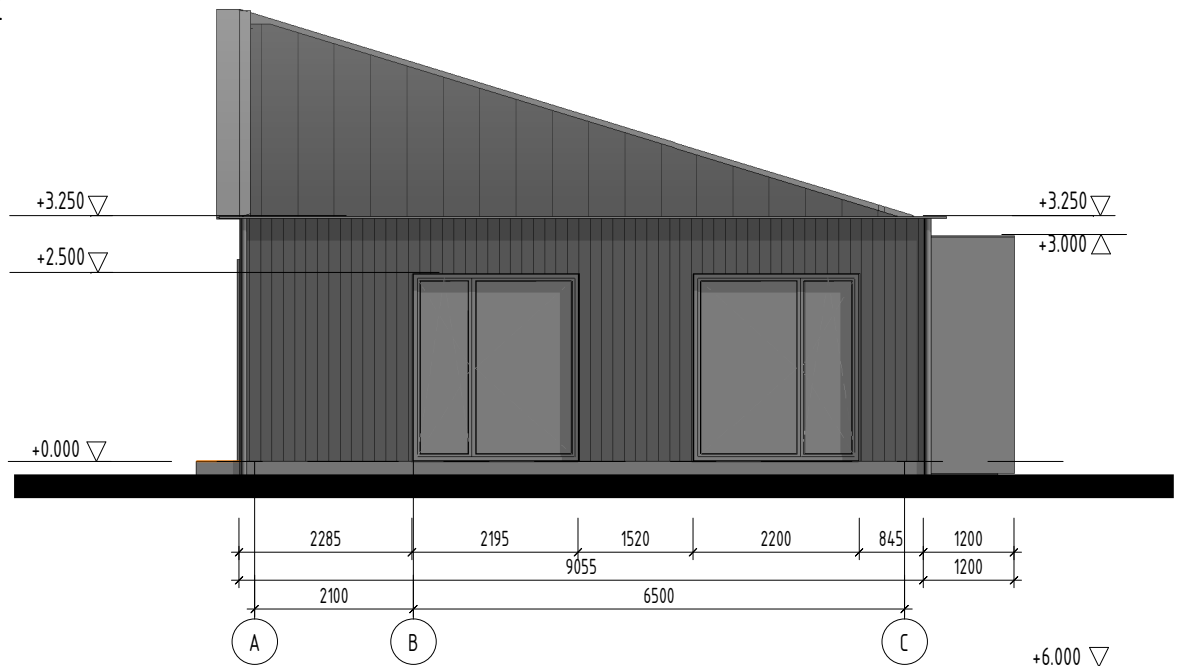
TĪPAŠUMA KADASTRA NR.:  
**90500080404; 90500080406**

RASĒJUMA NOSAUKUMS:  
**Viesu mājas Nr.3, Nr.4, Nr.7. fasādes asīs 1-2, 2-1 un Krāsu pase**

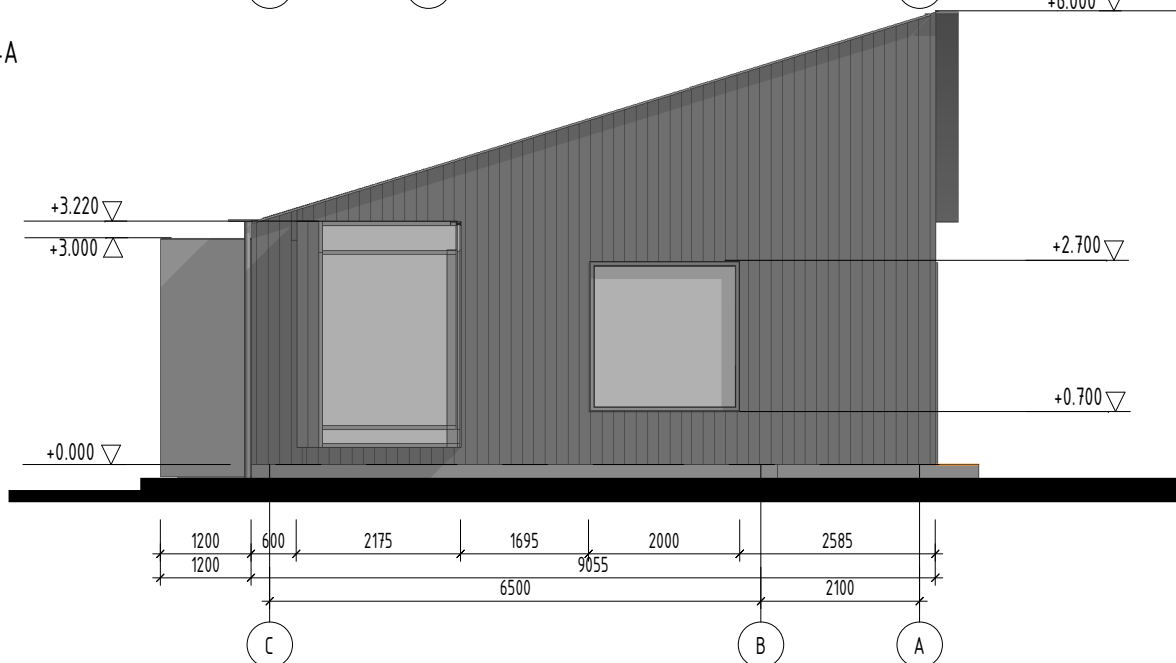
© SIA "OPEN ARHITEKTŪRA UN DIZAINS" 2020

AMATS	UZVĀRDS	PARAKSTS	
BPDV	<b>Zane Tetere- Šulce</b>		
Arhitekts	<b>Dace Bula</b>		
Izstrādāja			
Izstrādāja			
Izstrādāja			
PASŪT. NR.	DATUMS	STADIJA	MARKA
<b>APS-1</b>	<b>29.04.2021</b>	<b>MBP</b>	
ARHĪVA NR.	MĒROGS	LAPAS NR.	REV. NR. LAPU SK.
<b>AAPS-1</b>	<b>M As indicated</b>	<b>2.3-AR-102</b>	

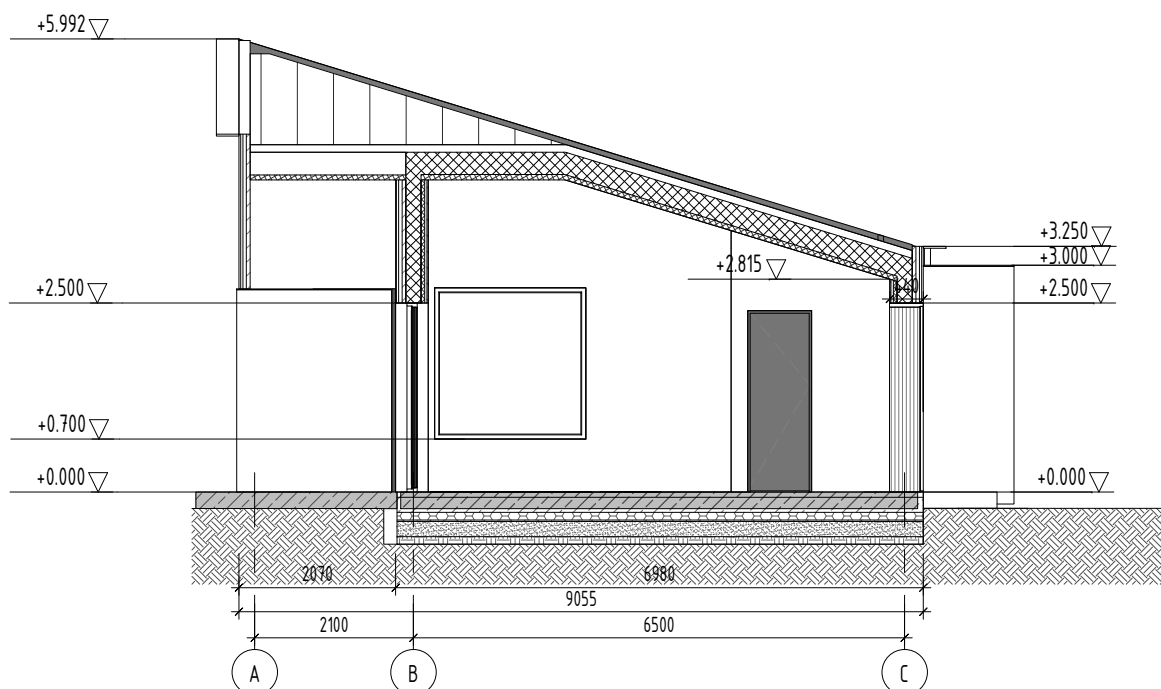
FASĀDE ASĪS A-C  
M 1 : 100



FASĀDE ASĪS C-A  
M 1 : 100



GRIEZUMS 1-1  
M 1 : 100



**Norādījumi:**

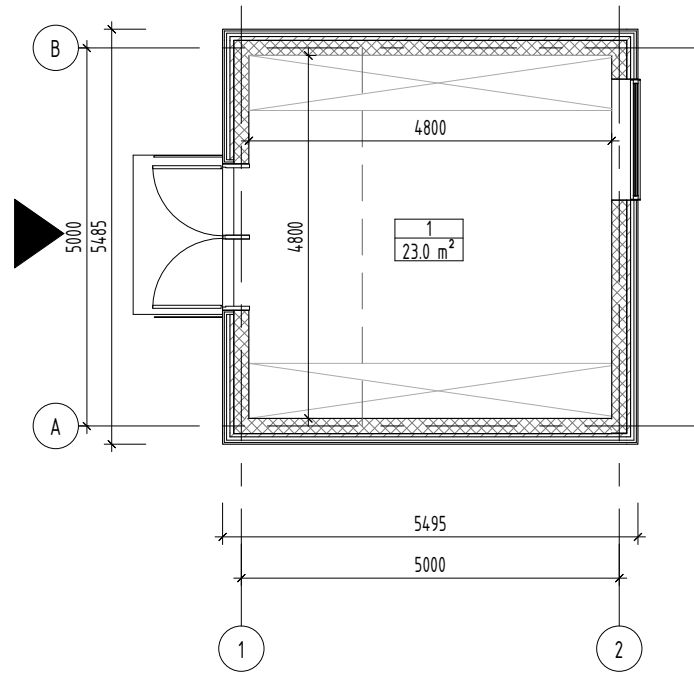
1. Kā nosacītā atzīme ±0.00 pieņemta ēkas pirmā stāva grīda, kas atbilst augstuma atzīmei +5.900 Latvijas normālo augstumu sistēmā epochā 2000,5 (LAS-2000,5);
2. Būvprojekta daļā visi izmēri doti milimetros, augstumu atzīmes - metros, ja nav norādītas citas mērvienības. Zīmējumu nedrīkst mērt, tikai lasīt dotos izmērus;
3. Būvprojekta risinājumi jāaplūko kopā ar visām tā daļām, skaidrojošajiem aprakstiem, tehniskajiem noteikumiem un citiem iekļautajiem dokumentiem. Tādēļ projektētāju un būvuzņēmēja pienākums ir informēt visus Būvprojekta daļu autorus un būvdarbu veicējus par risinājumu savstarpējo saistību, ja tie tiek mainīti;
4. Pārējos norādījumus skatīt vispārīgo rādītāju lapā AR-2.2.0

NR.	IZMAIŅAS	DATUMS	PARAKSTS

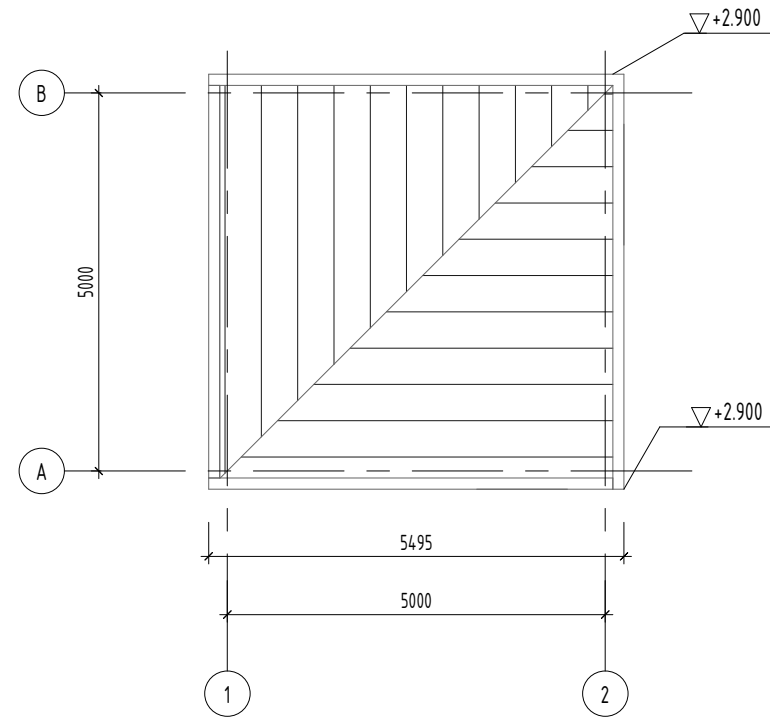
PASŪTĪTĀJS:		<b>SIA "BILTON"</b>	
VRN LV40103774273, juridiskā adrese Lokomotīves iela 80 - 69, Rīga, LV-1057			
BŪVPROJEKTA IZSTRĀDĀTĀJS:			
SIA "OPEN ARHITEKTŪRA UN DIZAINS" REG.NR. 40003831902 BŪVKOMERSANTA REG.NR. 6879-RA Daugavpils iela 23, Rīga, Latvija, LV-1048 www.openad.lv			
BŪVPROJEKTA DAĻAS IZSTRĀDĀTĀJS:			
SIA "OPEN ARHITEKTŪRA UN DIZAINS" REG.NR. 40003831902 BŪVKOMERSANTA REG.NR. 6879-RA Daugavpils iela 23, Rīga, Latvija, LV-1048 www.openad.lv			
OBJEKTA NOSAUKUMS:		<b>Viesu mājas</b>	
OBJEKTA ADRESE:		<b>Egļu iela 11, Apšuciems, Engures pagasts, Engures novads</b>	
TĪPAŠUMA KADASTRA NR.:		<b>90500080404; 90500080406</b>	
RASĒJUMA NOSAUKUMS:		<b>Viesu mājas Nr.3, Nr.4, Nr.7. Fasādes asīs A-C, C-A un griezum 1-1.</b>	
© SIA "OPEN ARHITEKTŪRA UN DIZAINS" 2020			
AMATS	UZVĀRDS	PARAKSTS	
BPDV	<b>Zane Tetere- Šulce</b>		
Arhitekts			
Izstrādāja			
Izstrādāja			
Izstrādāja			
PASŪT. NR.	DATUMS	STADIJA	MARKA
<b>APS-1</b>	<b>29.04.2021</b>	<b>MBP</b>	
ARHĪVA NR.	MĒROGS	LAPAS NR.	REV. NR. LAPU SK.
<b>AAPS-1</b>	<b>M 1 : 100</b>	<b>2.3-AR-1.03</b>	



1.STĀVA PLĀNS  
M 1 : 100



JUMTA PLĀNS  
M 1 : 100



**Norādījumi:**

1. Kā nosacītā atzīme ±0.00 pieņemta ēkas pirmā stāva grīda, kas atbilst augstuma atzīmei + 5.900m Latvijas normālo augstumu sistēmā epochā 2000,5 (LAS-2000,5);
2. Būvprojekta daļā visi izmēri doti milimetros, augstumu atzīmes - metros, ja nav norādītas citas mērvienības. Zīmējumu nedrīkst mērt, tikai lasīt dotos izmērus;
3. Būvprojekta risinājumi jāaplūko kopā ar visām tā daļām, skaidrojošajiem aprakstiem, tehniskajiem noteikumiem un citiem iekļautajiem dokumentiem. Tādēļ projektētāju un būvuzņēmēja pienākums ir informēt visus Būvprojekta daļu autorus un būvdarbu veicējus par risinājumu savstarpējo saistību, ja tie tiek mainīti;
4. Pārējos norādījumus skatīt vispārīgo rādītāju lapā AR-2.2.0

NR.	IZMAIŅAS	DATUMS	PARAKSTS

TELPU EKSPLIKĀCIJA		
TELPAS NR.	TELPAS NOSAUKUMS	PLATĪBA
1	TELPA	23.0 m <sup>2</sup>
		23.0 m <sup>2</sup>

PASŪTĪTĀJS: **SIA "BILTON"**  
VRN LV40103774273, juridiskā adrese Lokomotīves iela 80 - 69, RTga, LV-1057

BŪVPROJEKTA IZSTRĀDĀTĀJS:  
**A D**  
SIA "OPEN ARHITEKTŪRA UN DIZAINS"  
REG.NR. 40003831902 BŪVKOMERSANTA REG.NR. 6879-RA  
Daugavgrīvas iela 23, RTga, Latvija, LV-1048  
www.openad.lv

BŪVPROJEKTA DAĻAS IZSTRĀDĀTĀJS:  
**A D**  
SIA "OPEN ARHITEKTŪRA UN DIZAINS"  
REG.NR. 40003831902 BŪVKOMERSANTA REG.NR. 6879-RA  
Daugavgrīvas iela 23, RTga, Latvija, LV-1048  
www.openad.lv

OBJEKTA NOSAUKUMS:  
**Viesu mājas**

OBJEKTA ADRESE:  
**Egļu iela 11, Apšuciems, Engures pagasts, Engures novads**

TĪPAŠUMA KADASTRA NR.:  
**90500080404; 90500080406**

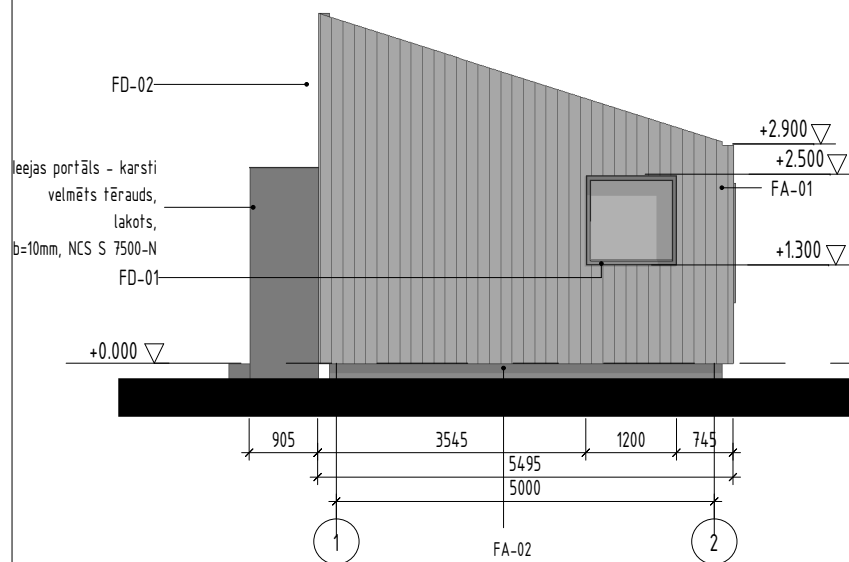
RASĒJUMA NOSAUKUMS:  
**Saimniecības ēka. 1. stāva plāns, Jumta plāns.**

© SIA "OPEN ARHITEKTŪRA UN DIZAINS" 2020

AMATS	UZVĀRDS	PARAKSTS		
BPDV	<b>Zane Tetere-Šulce</b>			
Arhitekts	<b>Dace Bula</b>			
Izstrādāja				
Izstrādāja				
Izstrādāja				
PASŪT. NR.	DATUMS	STADIJA	MARKA	
<b>APS-1</b>	<b>30.04.2021</b>	<b>MBP</b>		
ARHĪVA NR.	MĒROGS	LAPAS NR.	REV. NR.	LAPU SK.
<b>AAPS-1</b>	<b>M 1 : 100</b>	<b>2.4-AR-1.01</b>		

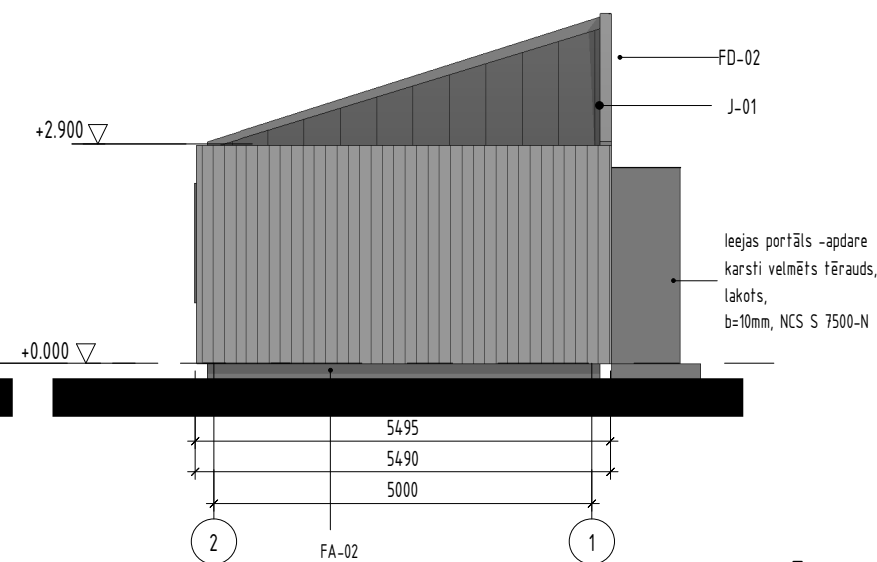
FASĀDE ASĪS 1-2

M 1 : 100



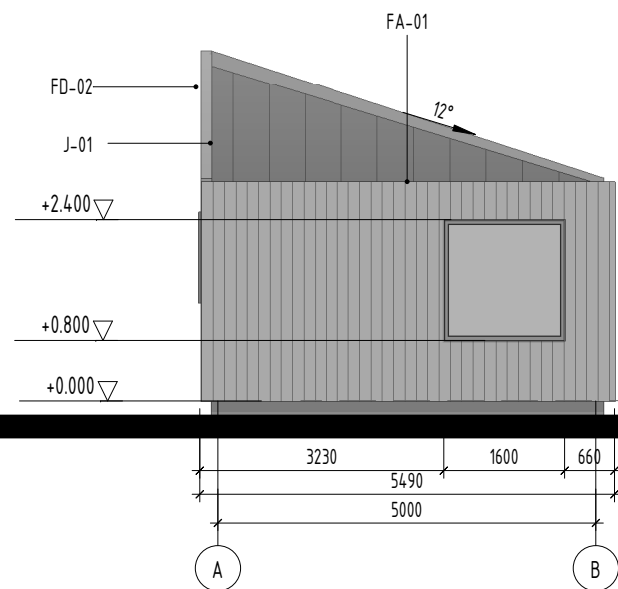
FASĀDE ASĪS 2-1

M 1 : 100



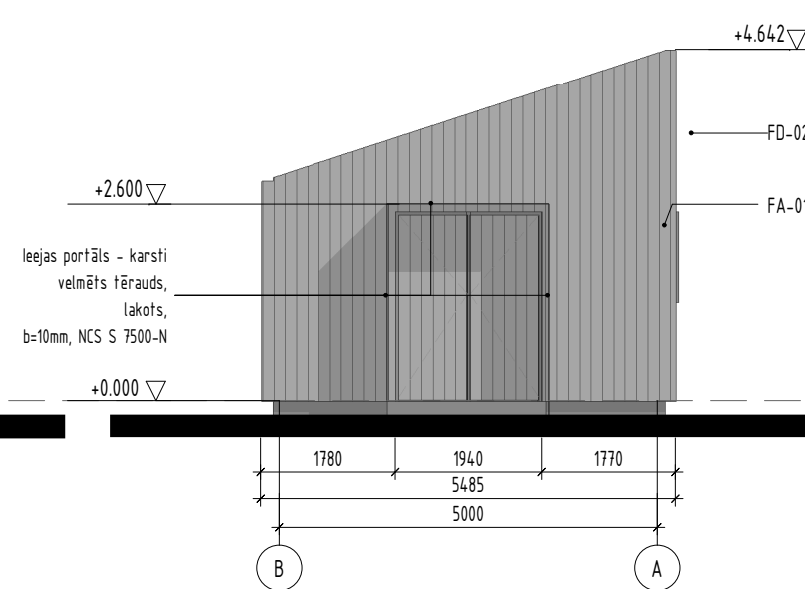
FASĀDE ASĪS A-B

M 1 : 100



FASĀDE ASĪS B-A

M 1 : 100



KRĀSU PASE

M 1 : 10

APZĪMĒJUMS	
<b>FA-01</b>	Fasādes apdare - koka dēļi, pusspunde. tonis: NCS S 6000-N
<b>J-01</b>	Ruukki jumta loksnes- Classic C metāla jumta segums RR40, NCS S 6000-N
<b>FD-01</b>	Logu aplodas - karsti velmētas tērauda loksnes, lakotas, b=4mm, NCS S 7500-N
<b>FD-02</b>	Lāseņi u.c. skārda detaļas. tonis NCS S 6000-N
<b>TR-01</b>	Terases dēļi - dabīga lapegle NCS S 6000-N
	Logu rāmji - koka- alumīnija logi un ārdurvis, melna anodēta alumīnija uzlikas NCS S 7500-N
<b>FA-02</b>	Cokols - CERESIT CT74 GRAUDS 2MM NCS S 7000-N
<b>FA-03</b>	Fasādes apdare - karsti velmētas tērauda loksnes, lakotas, b=3mm, NCS S 7500-N
	Caurspīdīgs stiklojums

PASŪTĪTĀJS: **SIA "BILTON"**  
VRN LV40103774273, juridiskā adrese Lokomotīves iela 80 - 69, RTga, LV-1057

BŪVPROJEKTA IZSTRĀDĀTĀJS:  
**AD**  
SIA "OPEN ARHITEKTŪRA UN DIZAINS"  
REG.NR. 40003831902 BŪVKOMERSANTA REG.NR. 6879-RA  
Daugavpils iela 23, RTga, Latvija, LV-1048  
www.openad.lv

BŪVPROJEKTA DAĻAS IZSTRĀDĀTĀJS:  
**AD**  
SIA "OPEN ARHITEKTŪRA UN DIZAINS"  
REG.NR. 40003831902 BŪVKOMERSANTA REG.NR. 6879-RA  
Daugavpils iela 23, RTga, Latvija, LV-1048  
www.openad.lv

OBJEKTA NOSAUKUMS:  
**Viesu mājas**

OBJEKTA ADRESE:  
**Egļu iela 11, Apšuciems, Engures pagasts, Engures novads**

TĪPAŠUMA KADASTRA NR.:  
**90500080404; 90500080406**

RASĒJUMA NOSAUKUMS:  
**Saimniecības ēka. Fasāde asīs 1-2, 2-1, A-B, B-A un krāsu pase**

© SIA "OPEN ARHITEKTŪRA UN DIZAINS" 2020

AMATS	UZVĀRDS	PARAKSTS
BPDV	<b>Zane Tetere-Šulce</b>	
Arhitekts	<b>Dace Bula</b>	
Izstrādāja		
Izstrādāja		
Izstrādāja		

PASŪT. NR.	DATUMS	STADIJA	MARKA
<b>APS-1</b>	<b>30.04.2021</b>	<b>MBP</b>	
ARHĪVA NR.	MĒROGS	LAPAS NR.	REV. NR.
<b>AAPS-1</b>	<b>M As indicated</b>	<b>2.4-AR-102</b>	

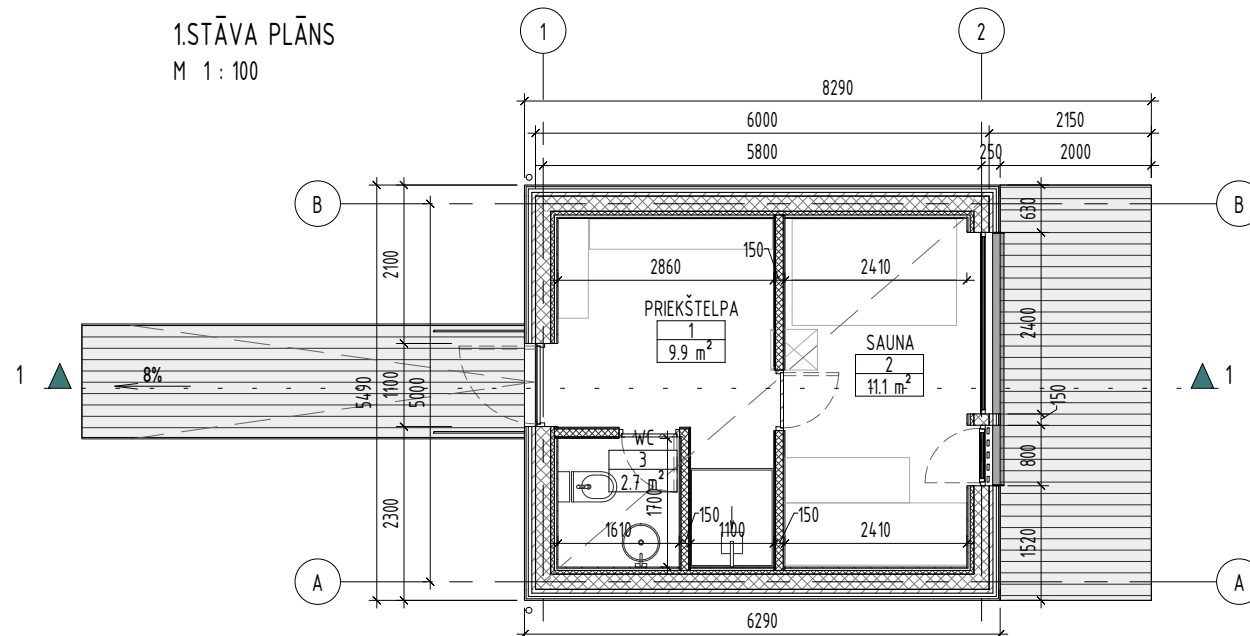
Norādījumi:

- Kā nosacītā atzīme ±0.00 pieņemta ēkas pirmā stāva grīda, kas atbilst augstuma atzīmei +5.90 Latvijas normālo augstumu sistēmā epochā 2000,5 (LAS-2000,5);
- Būvprojekta daļā visi izmēri doti milimetros, augstumu atzīmes - metros, ja nav norādītas citas mērvienības. Zīmējumu nedrīkst mērt, tikai lasīt dotos izmērus;
- Būvprojekta risinājumi jāaplūko kopā ar visām tā daļām, skaidrojošajiem aprakstiem, tehniskajiem noteikumiem un citiem iekļautajiem dokumentiem. Tādēļ projektētāju un būvuzņēmēja pienākums ir informēt visus Būvprojekta daļu autorus un būvdarbu veicējus par risinājumu savstarpējo saistību, ja tie tiek mainīti;
- Pārējos norādījumus skatīt vispārīgo rādītāju lapā AR-2.2.0

NR.	IZMAIŅAS	DATUMS	PARAKSTS

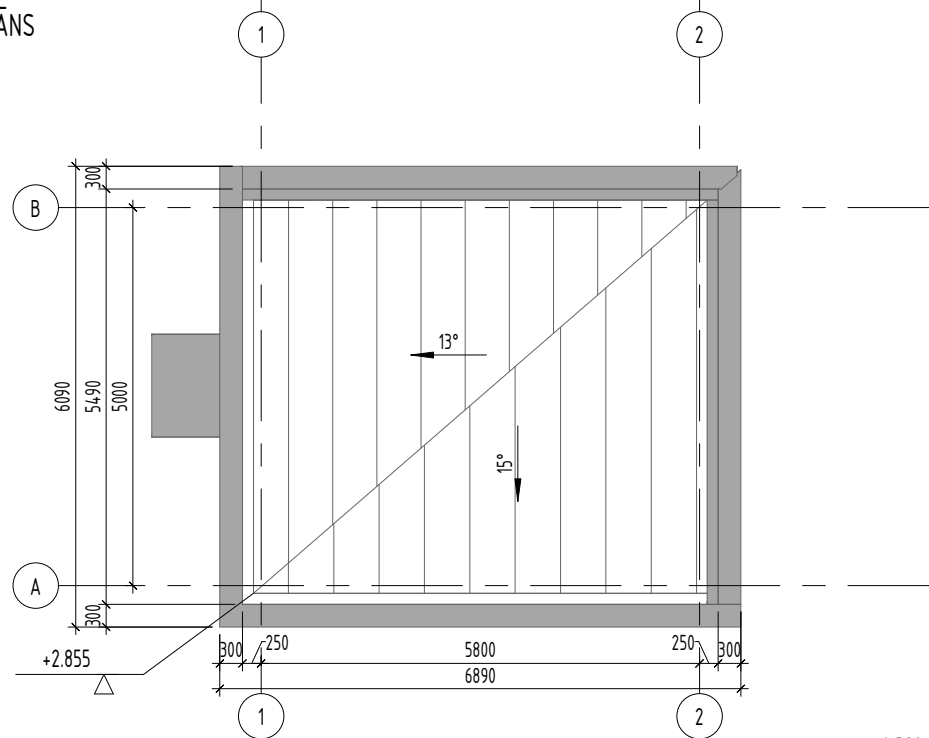
1. STĀVA PLĀNS

M 1:100



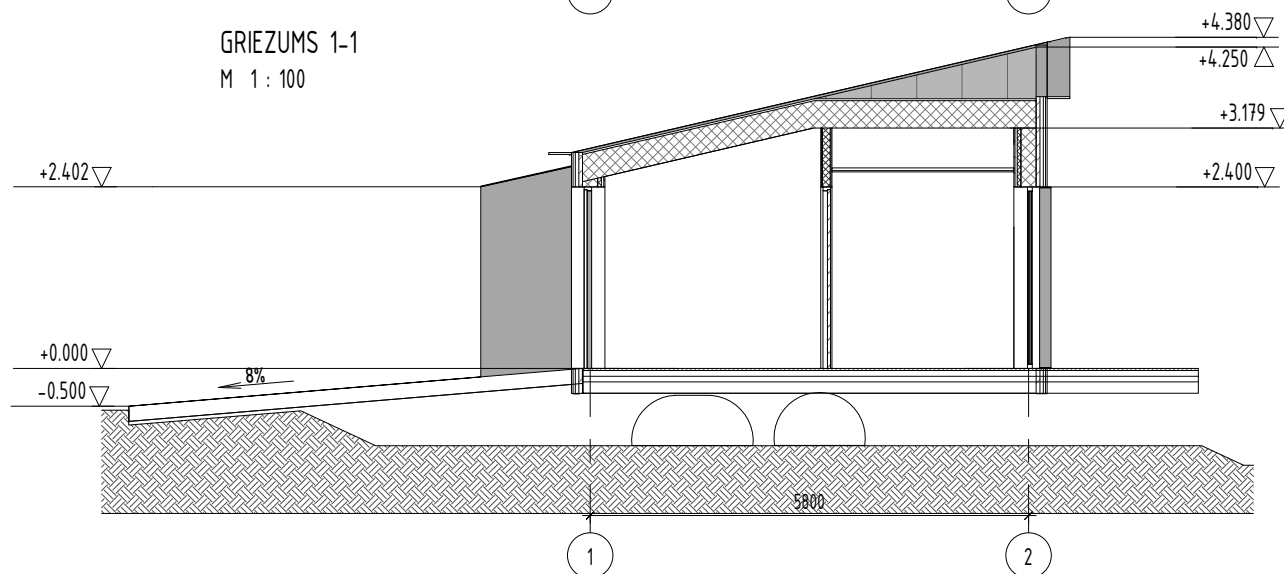
JUMTA PLĀNS

M 1:100



GRIEZUMS 1-1

M 1:100



TELPU EKSPĻIKĀCIJA

TELPA NR.	TELPA NOSAUKUMS	PLATĪBA
1	PRIEKŠTELPA	9.9 m <sup>2</sup>
2	SAUNA	11.1 m <sup>2</sup>
3	WC	2.7 m <sup>2</sup>
		23.8 m <sup>2</sup>

PASŪTĪTĀJS: **SIA "BILTON"**  
VRN LV40103774273, juridiskā adrese Lokomotīves iela 80 - 69, RTga, LV-1057

BŪVPROJEKTA IZSTRĀDĀTĀJS:  
**A D**  
SIA "OPEN ARHITEKTŪRA UN DIZAINS"  
REG.NR. 40003831902 BŪVKOMERSANTA REG.NR. 6879-RA  
Daugavpils iela 23, RTga, Latvija, LV-1048  
www.openad.lv

BŪVPROJEKTA DAĻAS IZSTRĀDĀTĀJS:  
**A D**  
SIA "OPEN ARHITEKTŪRA UN DIZAINS"  
REG.NR. 40003831902 BŪVKOMERSANTA REG.NR. 6879-RA  
Daugavpils iela 23, RTga, Latvija, LV-1048  
www.openad.lv

OBJEKTA NOSAUKUMS:  
**Viesu mājas**

OBJEKTA ADRESE:  
Eglu iela 11, Apšuciems, Engures pagasts,  
Engures novads

TĪPAŠUMA KADASTRA NR.:  
**90500080404; 90500080406**

RASĒJUMA NOSAUKUMS:  
**Pirts. 1. stāva plāns, jumta plāns, griezum 1-1.**

© SIA "OPEN ARHITEKTŪRA UN DIZAINS" 2020

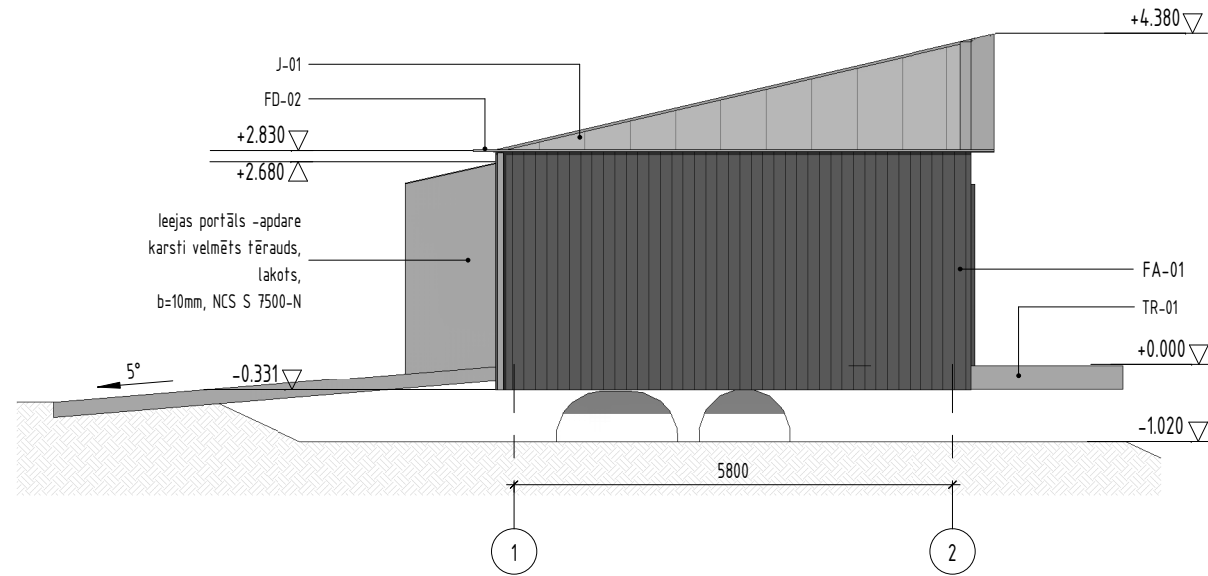
AMATS	UZVĀRDS	PARAKSTS	
BPDV	<b>Zane Tetere- Šulce</b>		
Arhitekts	<b>Dace Bula</b>		
Izstrādāja			
Izstrādāja			
Izstrādāja			
PASŪT. NR.	DATUMS	STADIJA	MARKA
APS-1	01.06.2020	MBP	
ARHĪVA NR.	MĒROGS	LAPAS NR.	REV. NR. LAPU SK.
AAPS-1	M 1:100	2.5-AR-1.01	

Norādījumi:

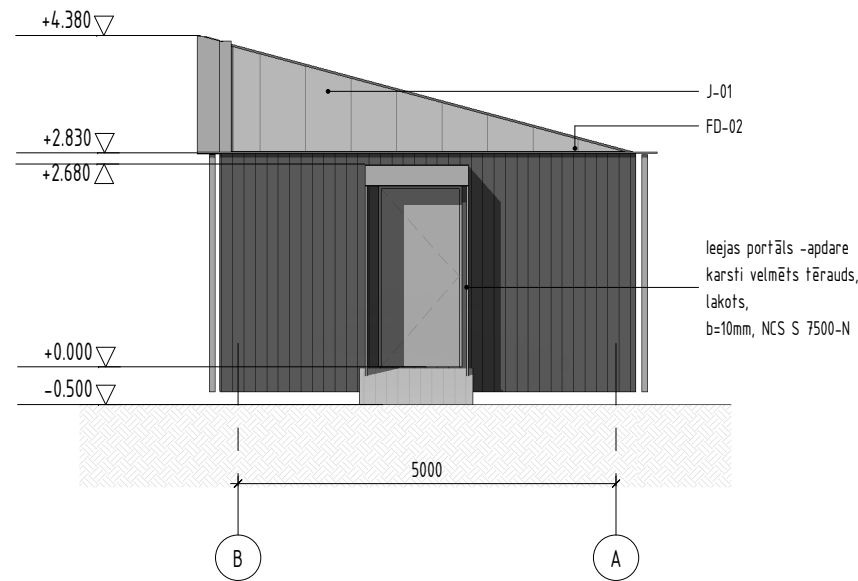
- Kā nosacītā atzīme ±0.00 pieņemta ēkas pirmā stāva grīda, kas atbilst augstuma atzīmei +6.50 Latvijas normālo augstumu sistēmā epochā 2000,5 (LAS-2000,5);
- Būvprojekta daļā visi izmēri doti milimetros, augstumu atzīmes - metros, ja nav norādītas citas mērvienības. Zīmējumu nedrīkst mērt, tikai lasīt dotos izmērus;
- Būvprojekta risinājumi jāaplūko kopā ar visām tā daļām, skaidrojošajiem aprakstiem, tehniskajiem noteikumiem un citiem iekļautajiem dokumentiem. Tādēļ projektētāju un būvuzņēmēja pienākums ir informēt visus Būvprojekta daļu autorus un būvdarbu veicējus par risinājumu savstarpējo saistību, ja tie tiek mainīti;
- Pārējos norādījumus skatīt vispārīgo rādītāju lapā AR-2.2.0

NR.	IZMAIŅAS	DATUMS	PARAKSTS

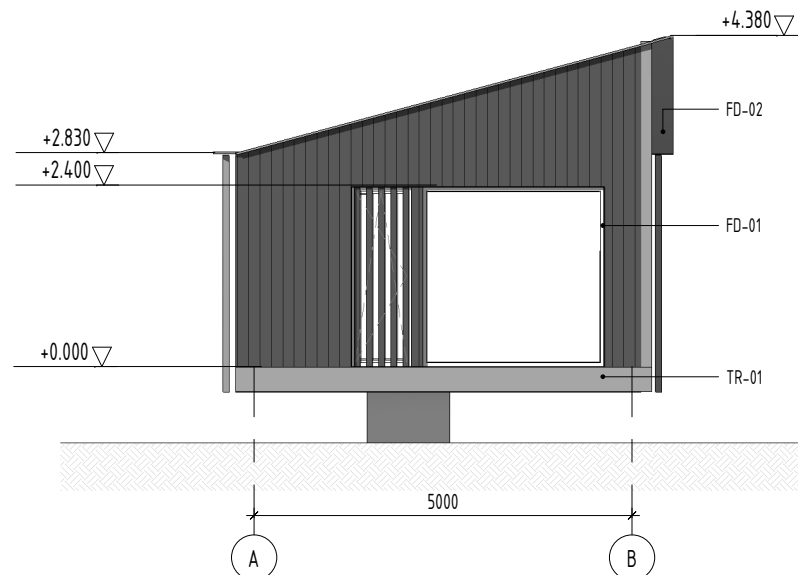
FASĀDE ASĪS 1-2  
M 1 : 100



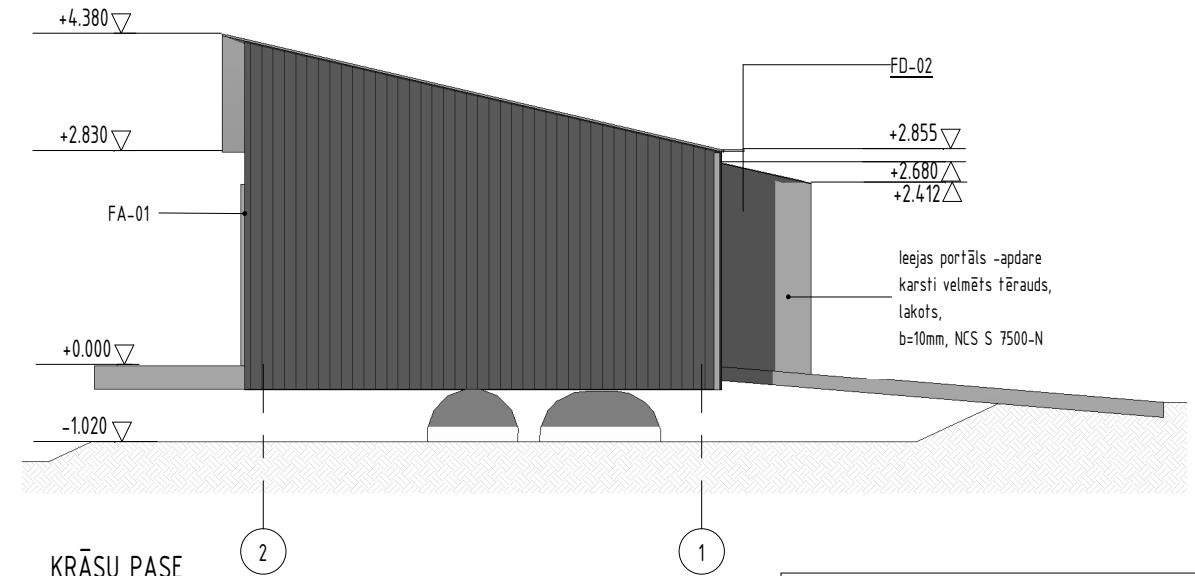
FASĀDE ASĪS B-A  
M 1 : 100



FASĀDE ASĪS A-B  
M 1 : 100



FASĀDE ASĪS 2-1  
M 1 : 100



KRĀSU PASE  
M 1 : 10

APZĪMĒJUMS	
<b>FA-01</b> Fasādes apdare - koka dēlīši, pusspunde. tonis: NCS S 6000-N	
<b>J-01</b> Ruukki jumta loksnes - Classic C metāla jumta segums RR40, NCS S 6000-N	
<b>FD-01</b> Logu aplodas - karsti velmētas tērauda loksnes, lakotas, b=4mm, NCS S 7500-N	
<b>FD-02</b> Lāsepi u.c. skārda detaļas. tonis NCS S 6000-N	
<b>TR-01</b> Terases dēļi - dabīga lapegle NCS S 6000-N	
Logu rāmji - koka- alumīnija logi un ārdurvis, melna anodēta alumīnija uzlikas NCS S 7500-N	
Caurspīdīgs stiklojums	

**Norādījumi:**

- Kā nosacītā atzīme ±0.00 pieņemta ēkas pirmā stāva grīda, kas atbilst augstuma atzīmei +6.500 Latvijas normālo augstumu sistēmā epochā 2000,5 (LAS-2000,5);
- Būvprojekta daļā visi izmēri doti milimetros, augstumu atzīmes - metros, ja nav norādītas citas mērvienības. Zīmējumu nedrīkst mērit, tikai lasīt dotos izmērus;
- Būvprojekta risinājumi jāaplūko kopā ar visām tās daļām, skaidrojošajiem aprakstiem, tehniskajiem noteikumiem un citiem iekļautajiem dokumentiem. Tādēļ projektētāju un būvuzņēmēja pienākums ir informēt visus Būvprojekta daļu autorus un būvdarbu veicējus par risinājumu savstarpējo saistību, ja tie tiek mainīti;
- Pārējos norādījumus skatīt vispārīgo rādītāju lapā AR-2.2.0

NR.	IZMAIŅAS	DATUMS	PARAKSTS

**PASŪTĪTĀJS:** SIA "BILTON"  
VRN LV40103774273, juridiskā adrese Lokomotīves iela 80 - 69, RTģa, LV-1057

**BŪVPROJEKTA IZSTRĀDĀTĀJS:**  
  
SIA "OPEN ARHITEKTŪRA UN DIZAINS"  
REG.NR. 40003831902 BŪVKOMERSANTA REG.NR. 6879-RA  
Daugavpils iela 23, RTģa, Latvija, LV-1048  
www.openad.lv

**BŪVPROJEKTA DAĻAS IZSTRĀDĀTĀJS:**  
  
SIA "OPEN ARHITEKTŪRA UN DIZAINS"  
REG.NR. 40003831902 BŪVKOMERSANTA REG.NR. 6879-RA  
Daugavpils iela 23, RTģa, Latvija, LV-1048  
www.openad.lv

**OBJEKTA NOSAUKUMS:** **Viesu mājas**

**OBJEKTA ADRESE:** Eglu iela 11, Apšuciems, Engures pagasts, Engures novads

**TĪPAŠUMA KADASTRA NR.:** 90500080404; 90500080406

**RASĒJUMA NOSAUKUMS:** **Pirts. Fasādes asīs A-B, B-1, 1-2, 2-1, Krāsu pase.**

© SIA "OPEN ARHITEKTŪRA UN DIZAINS" 2020

AMATS	UZVĀRDS	PARAKSTS		
BPDV	<b>Zane Tetere- Šulce</b>			
Arhitekts	<b>Dace Bula</b>			
Izstrādāja				
Izstrādāja				
Izstrādāja				
PASŪT. NR.	DATUMS	STADIJA	MARKA	
APS-1	01.06.2020	MBP		
ARHĪVA NR.	MĒROGS	LAPAS NR.	REV. NR.	LAPU SK.
AAPS-1	M As indicated	25-AR-102		