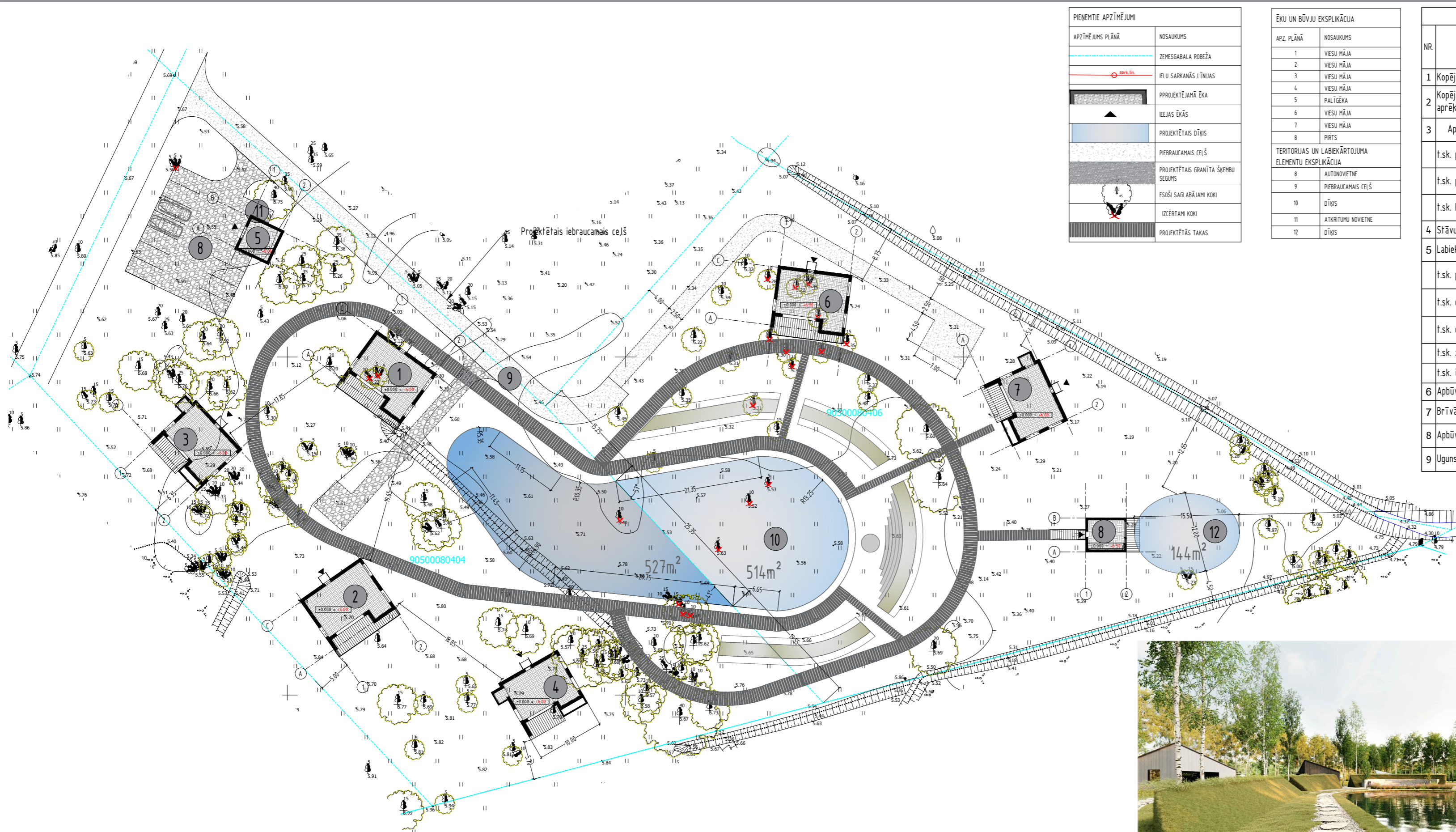


# BŪVNICĪBAS IECERES PUBLISKĀ APSPRIEŠANA

Būvniecības ieceres veids un adrese:  
Viesu mājas, Eglu iela 11 un Eglu iela13 Apšuciems, Engures pagasts, Engures novads. Kadastra nr. 90500080404; 90500080406.



PIENĒMTIE APZĪMĒJUMI	
APZĪMĒJUMS PLĀNĀ	NOSAUKUMS
	ZEMESGABALA ROBĒŽA
	ILU SARKANĀS LĪNIJAS
	PROJEKTĒJAMĀ ĒKA
	IEJAS ĒKĀS
	PROJEKTĒTĀIS DĪŠIS
	PIEBRAUCAMĀIS CĒLŠ
	PROJEKTĒTĀIS GRANĪTĀ SĒGUMS
	ESOŠI SAJĀBĀJAMI KOKI
	IZCĒRTAMI KOKI
	PROJEKTĒTĀS TAKAS

ĒKU UN BŪVJU EKSPLIKĀCIJA	
APZ. PLĀNĀ	NOSAUKUMS
1	VIESU MĀJA
2	VIESU MĀJA
3	VIESU MĀJA
4	VIESU MĀJA
5	PALTĒKA
6	VIESU MĀJA
7	VIESU MĀJA
8	PIRTS
TERITORIJAS UN LABĪKĀRTOJUMA ELEMENTU EKSPLIKĀCIJA	
8	AUTONOVĒTNE
9	PIEBRAUCAMĀIS CĒLŠ
10	DĪŠIS
11	ATKRITUMU NOVĒTNE
12	DĪŠIS

TEHNISKI EKONOMISKIE RĀDĪTĀJI			
NR.	NOSAUKUMS	APJOMS, m <sup>2</sup>	% NO TERITORIJAS PLATĪBAS
1	Kopējā zemesgabala platība(kr.90500080406)	5204.0m <sup>2</sup>	100%
2	Kopējā zemesgabala platība tehnisko rādītāju aprēķinam	5204.0m <sup>2</sup>	100.00%
3	Apbūves laukums	251.0m <sup>2</sup>	
	t.sk. projektētā viesu māja (6) t.sk. terase	113.0m <sup>2</sup>	
	t.sk. projektētā viesu māja (7) t.sk. terase	98.0m <sup>2</sup>	
	t.sk. Pirts (8) t.sk. terase, lieveņi pie ēkas	40.0m <sup>2</sup>	
4	Sfāvu skaits	1	
5	Labiekārtojuma teritorijas platība	4953.00	
	t.sk. piebraucamais ceļš	44.0m <sup>2</sup>	
	t.sk. celiņi (grants segums)	203.0m <sup>2</sup>	
	t.sk. celiņi,takas	391.0m <sup>2</sup>	
	t.sk. zāliens un dekoratīvie stādījumi	3657.0m <sup>2</sup>	
	t.sk. ūdenstilpnes, dīķis (14) un (15)	658.0m <sup>2</sup>	
6	Apbūves blīvums		4.8%
7	Brīvā teritorija		90.43%
8	Apbūves intensitāte		3.9%
9	Ugunsnoturības pakāpe	U3	

TEHNISKI EKONOMISKIE RĀDĪTĀJI			
NR.	NOSAUKUMS	APJOMS, m <sup>2</sup>	% NO TERITORIJAS PLATĪBAS
1	Kopējā zemesgabala platība(kr.90500080404)	5620.0m <sup>2</sup>	100%
2	Kopējā zemesgabala platība tehnisko rādītāju aprēķinam	5620.0m <sup>2</sup>	100.00%
3	Apbūves laukums	452.0m <sup>2</sup>	
	t.sk. projektētā viesu māja (1)t.sk. terase	113.0m <sup>2</sup>	
	t.sk. projektētā viesu māja (2)t.sk. terase	113.0m <sup>2</sup>	
	t.sk. projektētā viesu māja (3)t.sk. terase	98.0m <sup>2</sup>	
	t.sk. projektētā viesu māja (4)t.sk. terase	98.0m <sup>2</sup>	
	t.sk. projektētā saimniecības ēka (5.)	30.0m <sup>2</sup>	
4	Sfāvu skaits	1	
5	Labiekārtojuma teritorijas platība	5168.00	
	t.sk. piebraucamais ceļš	148.0m <sup>2</sup>	
	t.sk. autonovietnes (grants segums),celiņi	384.0m <sup>2</sup>	
	t.sk. celiņi,takas	378.0m <sup>2</sup>	
	t.sk. zāliens un dekoratīvie stādījumi	3731.0m <sup>2</sup>	
	t.sk. ūdenstilpnes, dīķis (9)	527.0m <sup>2</sup>	
6	Apbūves blīvums		8.0%
7	Brīvā teritorija		82.49%
8	Apbūves intensitāte		6.7%
9	Ugunsnoturības pakāpe	U3	



**Būvniecības ierosinātājs:**  
SIA "BILTON", VRN LV40103774-273  
Lokomotīves iela 80 - 69, Rīga, LV-1057  
atbildīgās personas kontaktārunis +371 29685785

**Būvprojekta izstrādātājs:**  
SIA "OPEN ARHITEKTŪRA UN DIZAINS"  
REG.NR. 40003831902, BŪVKOMERSANTA REG. NR. 6879-RA  
Raņķa dambis 34, Rīga, Latvija, LV-1048. atbildīgās personas kontaktārunis: +37129220739

**Būvniecības ieceres prezentācijas pasākuma norises vieta un laiks:**  
2021.gada 1.oktobrī pulkst. 10:00, Jūras iela 85, Engure, Engures pag., Tukuma nov.

**Atsauksmju iesniegšanas termiņš un adrese:**  
Atsauksmes var iesniegt no 2021.gada 1.septembra līdz 1.oktobrim  
Tukuma novada būvvaldē - Talsu iela 4, Tukums, LV-3101. tālrunis: 63132890, 26120977, 29493925,  
e-pasts: buvvalde@tukums.lv