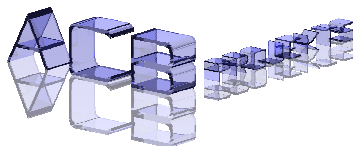


Projektētājs



**SIA „ACB Projekts”**

Reģ.Nr. LV40103615372, būvkomer. reģ.nr. 10303-R

Tālr.: 26361452

e-pasts: arturskrupinkis@hotmail.com

Pasūtītājs



**Tukuma novada Dome**

Reģ.Nr. 90000050975

Talsu iela 4, Tukums, Tukuma nov., LV-3101

Būvprojekta nosaukums

**"Sporta laukuma labiekārtošana zemes vienībā "Līvi""**

Adrese

**Zentenes ciems, Zentenes pagasts, Tukuma novads**

Pasūtījuma Nr.

**TND/2-58.8.1/17/48**

Būvprojektēšanas stadija

**BŪVNICĪBAS IECERES DOKUMENTĀCIJA**

Daļas nosaukums

**ARHITEKTŪRAS DAĻA**

Sadaļas nosaukums

**BŪVPROJEKTĒŠANAI NEPIECIEŠAMIE DOKUMENTI  
TS - ARHITEKTŪRAS DAĻAS TERITORIJAS SADAĻA**

Sējuma Nr./skaits

**1 / 1**

Būves galvenais  
lietošanas veids:

**2411 - Sporta laukumi**

Atbildīgais projektētājs

**SIA „ACB PROJEKTS”**

būkom. reģ.nr. 10303-R

**Artūrs Krupinkis**

valdes priekšsēdētājs

Būvprojekta vadītājs

**Juris Krupinkis**

sert. Nr.3-00168

\_\_\_\_\_  
(paraksts)

\_\_\_\_\_  
(paraksts)

Būvvaldes  
arhīva reģistrācijas Nr.

**Tukumā, 2018**



## Sējuma saturs

<b>1</b>	<b>Vispārīgā daļa:</b>	
<b>1.1</b>	<b>Būvprojektēšanai nepieciešamie dokumenti</b>	
	<i>Projektēšanas uzdevums</i>	3
	<i>Zemes īpašumtiesību apliecināšanas zemesgrāmatu nodaļas izdrukas kopija</i>	6
	<i>Zemes gabala kadastra izziņa</i>	7
	<i>Zemes gabala robežu plāns</i>	9
	<i>SIA „ACB Projekts” komersanta reģ. apliecība Nr. 40003237609</i>	12
	<i>Būvprojekta vadītāja un TS sadaļas vadītāja Jura Krupinska sert. Nr.3-00168 kopija</i>	13
<b>1.2</b>	<b>Topogrāfiskā izpēte</b>	<b>TI</b>
	<i>Topogrāfiskais plāns ar apakšzemes komunikācijām</i>	14
<b>2</b>	<b>Arhitektūras daļa:</b>	
<b>2.1</b>	<b>Teritorijas sadaļa</b>	<b>TS</b>
	<i>Skaidrojošais apraksts</i>	15
	<i>Novietne un vispārīgie rādītāji</i>	18
	<i>Ģenerālplāns ar horizontālo piesaisti</i>	19
	<i>Vertikālās piesaistes plāns</i>	20
	<i>Griezums A-A, B-B, C-C, D-D</i>	21
	<i>Darbu daudzumu un materiālu saraksts</i>	22
<b>3</b>	<b>Ekonomikas daļa (pasūtītāja eksemplārā):</b>	
	<i>Būvizmaksu aprēķins</i>	23

## PROJEKTĒŠANAS UZDEVUMS

**Sporta laukuma labiekārtošana zemes vienībā "Līvi",**

**Zentenes pagastā, Tukuma novadā**

1	2	3
1	Objekta nosaukums, adrese	<b>Sporta laukuma labiekārtošana zemes vienībā "Līvi", Zentenes ciemā, Zentenes pagastā, Tukuma novadā</b>
2	Pasūtītāja organizācijas nosaukums, adrese, tālrunis	Tukuma novada Dome, Reģ. Nr. 90000050975, Talsu iela 4, Tukums, Tukuma novads, LV-3101
3	Projektēšanas uzdevums	Izstrādāt paskaidrojuma rakstu dabīgā zāliena futbola laukuma 2030 m <sup>2</sup> platībā (58 x 35m) būvniecībai un aizsargžogu laukuma D pusē, paredzot grants seguma celiņu apkārt futbola laukumam, kā arī celiņu no futbola laukuma līdz auto stāvlaukumam un soliņus.  Zemes vienībā "Līvi", kadastra Nr.90960020179, kopēja platība 48350m <sup>2</sup> .
4	Īpašie nosacījumi	Sākot projektēšanas darbus Pasūtītājs izsniedz Izpildītājam: <ol style="list-style-type: none"> <li>1. projektēšanas (darba) uzdevumu;</li> <li>2. kadastra izziņu par īpašumu;</li> <li>3. zemes vienības robežu, situācijas un apgrūtinājumu plānu.</li> </ol> Jautājumus, kas skar zemes gabalu īpašumtiesības (atpirkšana, atsavināšana, zemes ierīcības projekti), ja nepieciešams, risina Pasūtītājs.  Saskaņojumus paskaidrojuma rakstam nodrošina Izpildītājs.  Orientējoši paskaidrojuma raksta sagatavošana 2018.gada 20.februāris.

5	Dokumentācijas saturs un forma	Paskaidrojuma raksta I daļa (saskaņā ar 09.05.2017.MK noteikumiem Nr.253 “Atsevišķu inženierbūvju būvnoteikumi”), pievienojot: <ol style="list-style-type: none"> <li>1) topogrāfisko plānu;</li> <li>2) tehniskos vai īpašos noteikumus, ja to nosaka normatīvie akti;</li> <li>3) dokumentus saskaņā ar tehniskajiem vai īpašajiem noteikumiem;</li> <li>4) skaidrojošu aprakstu par plānoto būvniecības ieceri un plānotās būvdarbu veikšanas vietas fotofiksācijas;</li> <li>5) grafiskos dokumentus ar inženierbūves vizuālo risinājumu;</li> <li>6) novietojuma plānu, kurā norādīts inženierbūves novietojums zemes gabalā un tās ārējie izmēri, vizuāli uztveramā formā (M 1:250) uz topogrāfiskā plāna;</li> <li>7) būvizstrādājumu specifikācija.</li> </ol>
6	Projekta eksemplāru skaits	5 eksemplāri papīra formātā, 1 CD formātā.
7	Nepieciešamie saskaņojumi Nodrošina izpildītājs	<ul style="list-style-type: none"> <li>• Sēmes un Zentenes pagasta pārvaldes vadītāja S.Rabkēviča Ezera iela 1A, Sēmes pagasts, Tukuma novads, LV-3110 tālrunis: 63181710</li> <li>• Tukuma novada Domes Ainavu arhitektes p.i. Aivita Milta</li> </ul>
8	Pielikumi	Projekta risinājumu skice uz 1lp. Topogrāfiskais plāns dwg un pdf formātā

Paraksts \*\*:

---

 Pretendenta vadītājs vai pilnvarotais pārstāvis

Vārds, uzvārds:

---

 Artūrs Krupinskis

Amats:

---

 Valdes priekšsēdētājs

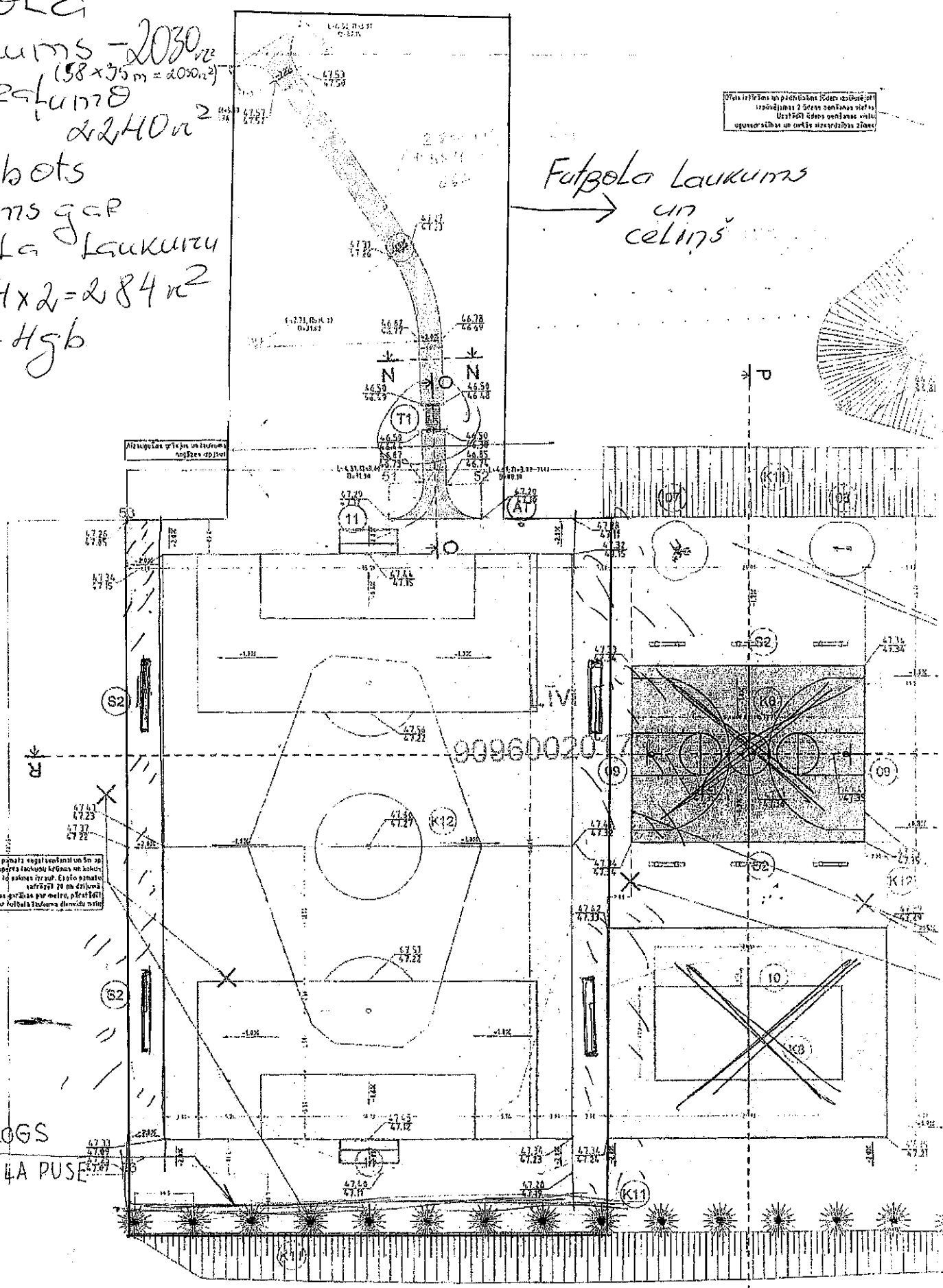
\* *Tehniskais piedāvājums ir jāparaksta pretendenta vadītājam vai viņa pilnvarotai personai (šādā gadījumā pretendenta piedāvājumam obligāti jāpievieno pilnvara).*

GT 34

Futbola  
 Laukums - 2030 m<sup>2</sup>  
 (58 x 35 m = 2030 m<sup>2</sup>)  
 Īpašums  
 2240 m<sup>2</sup>  
 5 kembots  
 Laukums gar  
 futbola laukumu  
 3 x 64 x 2 = 284 m<sup>2</sup>  
 soli - Hgb

Pasākums un pabeigums šādu darbu  
 izpildes 2. daļā norādītajā vietā  
 uz 1996. gada 20. oktobra  
 pabeigšanas un darbu izpildes ziņai

Futbola Laukums  
 un  
 celiņš



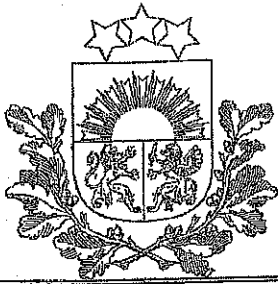
Pūķu laukuma pabalstus vajadzēs izņemt un 5m ap  
 apzīmējuma apmeti iedziļināt un izņemt  
 vajadzīgi un izņemti ir nepieciešami  
 izņemti un izņemti ir nepieciešami  
 izņemti un izņemti ir nepieciešami

ŽOGS  
 CEĻA PUSE

LIELCEĻS

**TUKUMA RAJONA TIESAS ZEMESGRĀMATU NODAĻA**  
 Zentenes pagasta zemesgrāmatas nodalījums Nr. 100000522317  
 Kadastra numurs: 9096 002 0179  
 Nosaukums: Līvi  
 Adrese: Zentenes pag., Tukuma nov.

Ieraksta Nr.	I. daļa 1. iedaļa Nekustams īpašums, servitūti un reālnastas	Daļa	Platība, lielums
1.1.	Zemes vienība (kadastra apzīmējums 90960020179). Žurn. Nr. 300003455761, lēmums 25.06.2013, tiesnese Māriete Hazenfuse		4.835 ha
Ieraksta Nr.	I. daļa 2. iedaļa No nekustama īpašuma atdalītie zemes gabali, servitūtu un reālnastu pārgrozījumi un dzēsumi	Daļa	Platība, lielums
Nav ierakstu			
Ieraksta Nr.	II. daļa 1. iedaļa Īpašnieks, dzimšanas gads, vieta, personas/nodokļu maksātāja kods, tiesību pamats	Daļa	Summa
1.1.	Īpašnieks: Tukuma novada Dome, nodokļu maksātāja kods 90000050975.	1	
1.2.	Pamats: 2013.gada 13.jūnija Nostiprinājuma lūgums, 2013.gada 13.jūnija Tukuma novada Domes uzziņa Nr. 4-9.2/287. Žurn. Nr. 300003455761, lēmums 25.06.2013, tiesnese Māriete Hazenfuse		
Ieraksta Nr.	II. daļa 2. iedaļa Atzīmes par maksātnespēju, piedziņas vēršanu, aizliegumiem, pēcmantinieku iecelšanu un mantojuma līgumiem	Daļa	Summa
Nav ierakstu			
Ieraksta Nr.	III. daļa 1. iedaļa Lietu tiesības, kas apgrūrina nekustamu īpašumu	Daļa	Platība, lielums
1.1.	Atzīme - Dienvidu elektrisko tīklu 20 kV EPL.		0.177 ha
1.2.	Atzīme - LATTELEKOM Zemgales zonas Tuk. nod. sakaru līnija.		0.081 km
1.3.	Atzīme - uz zemes gabala atrodas bezīpašnieka manta - skolas ēka ar stadionu, kas atrodas pašvaldības valdījumā.		
1.4.	Pamats: 2013.gada 13.jūnija Tukuma novada Domes uzziņa Nr. 4-9.2/287, 2013.gada 3.jūnija LR Valsts zemes dienesta Kadastra izziņa Nr. 10-02/253864-1/1. Žurn. Nr. 300003455761, lēmums 25.06.2013, tiesnese Māriete Hazenfuse		
Ieraksta Nr.	III. daļa 2. iedaļa Pārgrozījumi 1. iedaļas ierakstos, ierakstu un pārgrozījumu dzēsumi	Daļa	Platība, lielums
Nav ierakstu			



# VALSTS ZEMES DIENESTS

Reģ.Nr.90000030432  
11.novembra krastmala 31, Rīga, LV-1050  
Tālrunis 67038608, fakss 67038829, e-pasts vzd@vzd.gov.lv

## KADASTRA IZZIŅA Par nekustamo īpašumu Jūrmalā

07.03.2012

Nr. 10-02-R/118029-2

Nekustamā īpašuma kadastra numurs 90960020179  
Administratīvā teritorija Tukuma novads, Zentenes pagasts

Nekustamā īpašuma nosaukums Līvi  
Nekustamā īpašuma novērtējums kadastrā 3885 Ls  
Nekustamā īpašuma kadastrālā vērtība 3885 Ls

### 1. Nekustamā īpašuma sastāvs

Nekustamā īpašuma objekts	Kadastra apzīmējums	Nosaukums	Adrese	Dzīvokļu īpašumos nesadalītas domājamas daļas	Kadastrālā vērtība (Ls)	Mežaudzes vērtība (Ls)	Kopējā platība
Zemes vienība	90960020179	Neregistrē		1/1	3885	Nav	4.835 ha

### 2. Nekustamā īpašuma tiesību nostiprinājums

2.1. Zemesgrāmatas nodalījuma numurs:..... Nav  
2.2. Apgabaliesu zemesgrāmatu nodaļas nosaukums:..... Nav

### 3. Īpašuma tiesības

NPK	Vārds uzvārds/nosaukums	Personas kods/reģistrācijas numurs	Adrese	Īpašuma tiesību statuss	Domājamas daļas	Īpašuma kadastra numurs/būves kadastra apzīmējums	Iznomātā objekta kadastra apzīmējums	Iznomātā nekustamā īpašuma kadastra numurs
1	Tukuma novada Dome	90000050975	Tukuma nov., Tukums, Talsu iela 4, LV-3101	Tiesiskais valdītājs	1/1	90960020179	Neregistrē	Neregistrē

### 4. Zemes vienības pamatdati

Zemes vienības kadastra apzīmējums	Zemes vienības īpašumtiesības statuss	NILM kods*	Zemes lietošanas veidi											LIZ mērotas			
			LIZ	t. sk.				Mežs	Krūmājs	Purvs	Ūdens objektu zeme	t. sk.					
				Arauzeme	Angļu dārzs	Pļava	Gaišas					Zeme zem ūdeņiem	Zeme zem zivju tīkliem		Zeme zem ēkām un pagalmiem	Zeme zem ceļiem	Pārējās zemes

Izdrukā ID: 390001470464	Izdrukā datums: 07.03.2012	1 no 2
--------------------------	----------------------------	--------

Skaidrojumi:

Nav – Kadastra informācijas sistēmā dati nav reģistrēti; Neregistrē – atbilstoši normatīvajiem aktiem dati netiek reģistrēti  
NILM – nekustamā īpašuma lietošanas mērķis; LIZ – lauksaimniecībā izmantojamā zeme

342

Zemes vienības kadastra apzīmējums	Zemes vienības īpašumtiesības statuss	NILM kods*	Zemes lietošanas veidi										LIZ mērozes				
			LIZ	t. sk.				Mežs	Krtamājs	Purvs	Ūdens objektu zeme	t. sk.					
				Arauzeme	Augļu dārzs	Pļava	Ģaunības					Zeme zem ēdējiem		Zeme zem zivju ūdēm			
90960020179	pašvaldībai piekrītā zeme	0903	1.37	1.37	Nav	Nav	Nav	Nav	Nav	Nav	0.028	0.028	Nav	3.437	Nav	Nav	1.37

## 5. Būves pamatdati

5.1. Īpašuma sastāvā būves nav reģistrētas

## 6. Telpu grupas pamatdati

6.1. Īpašuma sastāvā telpu grupas nav reģistrētas

## 7. Nekustamā īpašuma objekta apgrūtinājumi

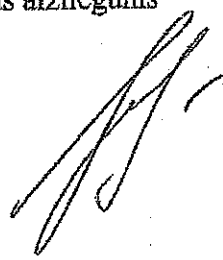
7.1. Zemes vienības kadastra apzīmējums:..... 90960020179

Apgrūtinājuma kārtas numurs	Apgrūtinājuma kods	Apgrūtinājuma apraksts	Apgrūtinājumam piekritīgā platība
1	020501	Dienvidu elektrisko tīklu 20 kV EPL	0.177ha
2	020401	LATTELEKOM Zemgales zonas Tuk. nod. sakaru fīnija	0.081km

## 8. Atsavināšanas aizliegumi

8.1. Īpašumā nav reģistrēts neviens atsavināšanas aizliegums

Vecākā klientu apkalpošanas konsultante



Rasma Sokina

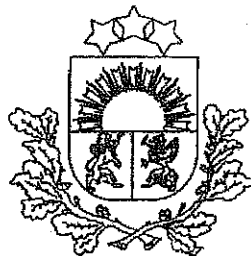
Izdrukas ID: 390001470464	Izdrukas datums: 07.03.2012	2 no 2
---------------------------	-----------------------------	--------

Skaidrojumi:

Nav – Kadastra informācijas sistēmā dati nav reģistrēti; Neregistrē – atbilstoši normatīvajiem aktiem dati netiek reģistrēti  
NILM – nekustamā īpašuma lietošanas mērķis; LIZ – lauksaimniecībā izmantojamā zeme

3:





LATVIJAS REPUBLIKA

TUKUMA RAJONA  
ZENTENES PAGASTA  
apbūves zemes  
LĪVI

Zemes kadastra Nr. 9096 002 017<sup>g</sup>

## ZEMES ROBEŽU PLĀNS

Robežas noteiktas atbilstoši Zentenes pagasta TDP 1992.gada 29.jūnija 20.sāskuma  
12.sesijas lēmumam un Zentenes pagasta padomes  
1998.gada 20.janvāra sēdes protokolam Nr.15

Plāns sastādīts pēc 1998.gada robežu uzmērīšanos materiāliem mērogā 1:5000

Zemes kopplatība ir 4.835 ha

Zemes īpašums reģistrēts Tukuma rajona zemesgrāmotu nodaļas

Zentenes pagasta zemesgrāmatā

..... gada .....

Nodaļas juma (folijas) Nr. ....

Nodaļas priekšnieks .....

VALSTS ZEMES DIENESTS TUKUMA RAJONA NODALA

Nodaļas vadītājs

A. Strēlis

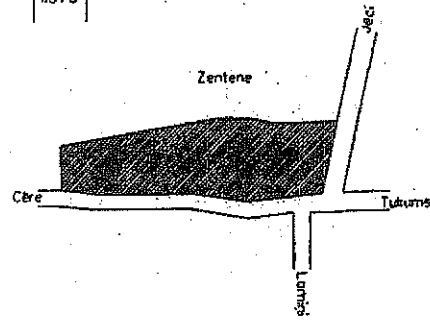
4  
36

EKSPLIKĀCIJA															
Zemes gabala Nr.	Kopplatība, ha	TAISKAITĀ													
		NO TĀS					Izmai	Kromāji	Purvi	Zem odoelam	Zem atvju dīķiem	Zem elsiem un citu pagaišiem	Zem oļļam	Pārējas zemes	Nepasūtāms Ldz. ha
		Lauksaimn. izmantošanai	Arumtano	Augļu dārzā	Pļavas	Čerņības									
4.835	1.370	1.370	-	-	-	-	-	-	0.028	-	3.437	-	-	1.370	

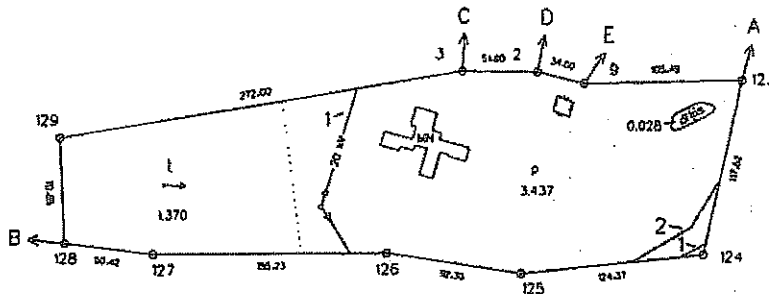
ZEMES GABALA  
IZVIETOJUMA SHĒMA



Robežpunktu koordinātas vietašajā koordinātu sistēmā (m)		
Nr.	X	Y
123	4936.638	5218.389
124	4821.771	5193.093
125	4810.071	5069.273
126	4823.728	4977.928
127	4823.490	4822.701
128	4830.718	4762.710
129	4901.493	4759.402
3	4944.076	5028.044
2	4943.271	5079.840
9	4935.355	5112.909



Zemes gabala kopplatība ir 4.835 ha (48351 m<sup>2</sup>)



APGRŪTINĀJUMI

1. Dienvidu ET 20 kv EPL josta - 0.136 km/13 m - 0.177 ha.
2. LATTELEKOM, Zemgales zona Tukuma nodaļa - sakaru līnija - 0.081 km

ROBEŽU APRAKSTS

No A līdz B	LAD Tukuma nodaļas zeme
B " C	Zentenes pagasta pašvaldības zeme
C " D	apbūves zeme AVOTI
D " E	apbūves zeme ZĪEMFLI
E " A	apbūves zeme ĢOBAS

Nr zemes ierīcības projektā 13<sup>81</sup>

Mērogs 1:5000

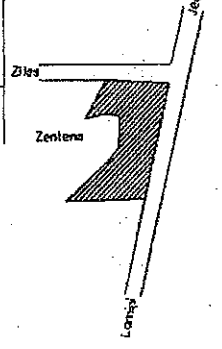
P - 23

VZD Tukuma rajona nodaļa Mēriņiecības birojs			
Biroja vadītājs	<i>[Signature]</i>	Ē Ciematnieks	24.11.98
Mēriņieks	<i>[Signature]</i>	R.Rutkovskis	25.08.98
Piņmi zīmāin	<i>[Signature]</i>	R.Rutkovskis	07.08.98

5  
34

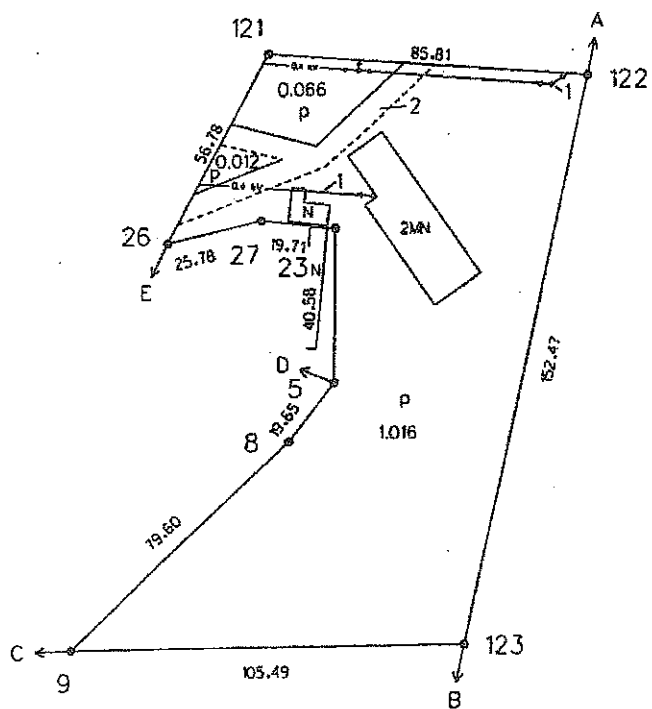
EKSPĻIKĀCIJA															
Zemes gabalu Nr.	Kopplatība, Ha	TALSKAITĀ										Nominālā LIZ. ha			
		NO TĀS					Meži	Kromāji	Purvi	Zem ūdeņiem	Zem zīdītāju dīķiem		L.sk.	Zem atām un pagabumiem	Zem ceļiem
		Laucējzeme	Arauzme	Augļu dārzi	Pļavas	Genības									
1.150	-	-	-	-	-	-	-	-	-	-	-	1.094	0.056	-	-

ZEMES GABALA IZVIETOJUMA SHĒMA



Robežpunktu koordinātas vietējā koordinātu sistēmā (m)		
Nr.	X	Y
121	5091.758	5165.739
122	5085.512	5251.324
123	4936.638	5218.389
9	4935.355	5112.909
8	4989.315	5171.427
5	5004.908	5183.388
23	5045.483	5183.513
27	5047.644	5163.923
26	5041.765	5138.819

Zemes gabala kopplatība ir 1.150 ha (11499 m<sup>2</sup>)



APGRŪDINĀJUMI

1. Dienvidu ET 0.4 kv EPL josla - 0.132 km/5 m - 0.066 ha
2. Servitota ceļš - 0.104 km

ROBEŽU APRAKSTS

No A līdz B	LAD Tukuma nodotās zeme
B " C	apbūves zeme LĪVI
C " D	apbūves zeme ZIEMELI
D " E	apbūves zeme VĒTRAS
E " A	Zemlības pagasta pašvaldības zeme

Nr zemes ierīcības projektā 13<sup>82</sup>

Mērogs 1:2000

P - 24

VZD Tukuma rajona nodaļa Mērogrāfu birojs			
Biroja vadītājs	<i>[Signature]</i>	E.Ciemotnieks	24.10.99
Mērnīeks	<i>[Signature]</i>	R.Rutkovskis	27.03.98
Pilānu zīmējis	<i>[Signature]</i>	R.Rutkovskis	17.09.98



LATVIJAS REPUBLIKAS UZŅĒMUMU REĢISTRS

# KOMERSANTA REĢISTRĀCIJAS APLIECĪBA

Firma:

Sabiedrība ar ierobežotu atbildību "ACB Projekts"

Veids:

Sabiedrība ar ierobežotu atbildību

Vienotais reģistrācijas numurs:

40103615372

Reģistrācijas datums komercreģistrā:

11.12.2012.

Reģistrācijas vieta:

Rīga

Apliecības izdošanas datums:

11.12.2012.

Valsts notāre



Ausma Lindermane

K 138267





**LBS**

**LAIK-S3-176**

**LATVIJAS BŪVINŽENIERU SAVIENĪBAS  
BŪVNICĪBAS SPECIĀLISTU SERTIFIKĀCIJAS INSTITŪCIJAS**

# **BŪVPRAKSES SERTIFIKĀTS**

**JURIM KRUPINSKIM**  
**PK 161153-11121**

*Izdots saskaņā ar Latvijas Būvinženieru savienības  
Būvniecības speciālistu sertifikācijas institūcijas  
2015. gada 13. maija lēmumu Nr. 404,  
ar kuru tiek aktualizēta informācija Būvniecības informācijas sistēmā,  
reģistrējot Jura Krupinska, p.k. 161153-11121 būvprakses sertifikātus:*

- 1) ceļu projektēšanā Nr. 3-00168**  
*(sertifikāts iegūts 27.04.2005. ar Nr. 20-4908)*
- 2) ceļu būvdarbu vadīšanā Nr. 4-00295**  
*(sertifikāts iegūts 04.03.1996. ar Nr. 20-747)*
- 3) ceļu un tiltu būvdarbu būvuzraudzībā Nr. 5-00259**  
*(sertifikāts iegūts 04.03.1996. ar Nr. 20-747)*

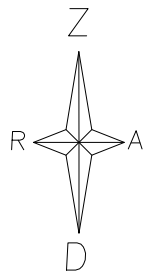
*Sertifikāta saņēmējs apņēmis savā darbībā ievērot Latvijas Republikas likumus  
un pastāvošos būvniecības normatīvus, kā arī Būvspeciālistu ētikas kodeksu.*

*Ar informāciju par būvspeciālistu reģistrā iekļautajām ziņām var iepazīties  
BIS tīmekļa vietnē [https://bis.gov.lv/bisp/lv/specialist\\_certificates](https://bis.gov.lv/bisp/lv/specialist_certificates).*

**LBS BSSI galvenais administrators**



**Mārtiņš Straume**



X=332700  
Y=437950



90960020113

90960020176

90960020179

90960020219

X=332600  
Y=437950

X=332600  
Y=438050

**MDC** Dati ievadīti pašvaldības ADTI datu bāzē.  
Uzmērījums reģistrēts ar Nr. **9096 TP 168604**  
2017.gada 23.oktobrī

SIA "Mērniecības Datu Centrs" Sarkandaugavas iela 26 k-8, Rīga, LV-1005  
Tālrunis: +371 67496833 Fakss: +371 67387483 e-pasts: info@mdc.lv www.mdc.lv www.topografija.lv

Piezīmes.

90960020163

1. Uzmērīts 2017.gada 9.septembrī. Platība - 0,8 ha.
2. Latvijas koordinātu sistēma LKS-92
3. **Latvijas normālo augstumu sistēma (LAS-2000,5)**
4. Uzmērīšanā ierīkoti GPS punkti ar LatPos korekcijām RTK režīmā. Bāzes stacija TUKUMS.
5. Mēroga koeficients 0,999632
6. Zemes vienību robežas ir attēlotas atbilstoši zemes kadastrālās uzmērīšanas un vietējā ģeodēziskā tīkla precizitātei un var nesakrist ar situāciju plāna. VZD skaidrojums Nr.2-07/3128 Kadastra telpiskie dati lejuplādēti VZD datu publicēšanas portālā www.kadastrs.lv 2017.gada 16.septembrī. Datne - 394226.edoc
7. Topogrāfiskie apzīmējumi attēloti atbilstoši MK 2012.gada 24.aprīļa noteikumiem Nr.281, 1.pielikumam.

**Uzmanību!**  
Plāns sastādīts Latvijas normālo augstumu sistēmā epochā 2000,5 (LAS-2000,5).

Apakšzemes komunikācijas, kadastra informācija un aizsargjoslas saskaņotas ar:  
(saskaņoto topogrāfisko plānu oriģināli atrodas SIA MK mērniece arhīvā)

Atbildīgā organizācija	Atbildīgā persona	Saskaņojuma datums
ZMNI meliorācija	Aivars Apinis	25.09.2017. sask.nr.836e
SIA "Komunālserviss TILDE"	A.Siliņš	17.10.2017.
A/S "Sadales Tīkls", Dienvidu Eksploatacijas daļas, Tukuma nodalnes elektrotehnikis	Inguss Nāckalns	26.09.2017.
SIA "LATTELECOM"	Jānis Luters	21.09.2017. sask.nr.37.9-10/31/2035

Objekta nos.	Tukuma novads, Zentenes pagasts "Līvi"	Lapa	Lapas	 Reģ.nr.40103687351 Smlšu iela 38b-31 Tukums, LV-3101 e-pasts: mkmernieks@inbox.lv mob.nr.29438868
Pasūtītājs	Sēmes un Zentenes pagastu pārvalde	1	1	
Mērn.biroja vad.	M.Kurtiņš	darbu reģ.Nr.541		
Mērniece Sert.Nr.BC-81	M.Kurtiņš	Topogrāfiskais plāns		
Plānu zīmēja	M.Kurtiņš	Mērogs 1:500		



# SKAIDROJOŠAIS APRAKSTS

## 1 VISPĀRĒJĀ DAĻA

Būvniecības ieceres dokumentācija izstrādāta pēc Tukuma novada domes pasūtījuma Nr.TND/2-58.8.1/17/48 "**Sporta laukuma labiekārtošana zemes vienībā "Līvi"**", Zentenes ciems, Zentenes pagasts, Tukuma novads.

Projekta mērķis ir izbūvēt dabīgā zāliena futbola laukumu, un labiekārtot ap to esošo teritoriju.

Būvniecības ieceres dokumentācija izstrādāta pamatojoties uz:

- Tukuma novada domes pasūtījumu (līgums Nr. TND/2-58.8.1/17/48);
- SIA "Delta kompānija", mērnika Aivara Ābola (sert.Nr.BC253) 2015. gada oktobrī uzmērīta un izstrādāta topogrāfiskā plāna ar apakšzemes komunikācijām.

Projekta ieceres dokumentācija izstrādāta saskaņā ar sekojošiem Latvijas Valsts standartiem un noteikumiem:

- LR MK „Vispārīgie būvnoteikumi” Nr.500 (19.08.2014.);
- LR MK “Atveišķu inženierbūvju būvnoteikumi” Nr. 253 (09.05.2017);
- “Ceļu specifikācijas 2017” (Apstiprinātas VAS “Latvijas Valsts ceļi” Tehniskajā komisijā 2016. gada 28.oktobrī);
- Un citiem LR spēkā esošajiem likumiem un noteikumiem.

Ieceres dokumentācijas izstrādes darbus veica:

- būvprojekta vadītājs Juris Krupinskis, sert. Nr. 3-00168;
- būvprojekta TS sadaļas vadītājs Juris Krupinskis, sert. Nr. 3-00168;

Projekta risinājumi atbilst Tukuma novada teritorijas izmantošanas un apbūves noteikumiem un Latvijas Republikas būvnormatīviem.

Pieņemtie tehniskie risinājumi atbilst ekoloģiskajām, sanitārhygiēniskajām, ugunsdrošības un citām normām, kuras ir spēkā Latvijas valsts robežās, un nodrošina cilvēku veselībai un dzīvībai drošu objekta ekspluatāciju, ievērojot projektā paredzētos pasākumus.

### 1.1 ESOŠĀ SITUĀCIJA

Objekts atrodas Zentēnē, Tukuma novadā, zemes vienībā "Līvi", kadastra Nr.90960020179.

Projektētā futbola laukuma teritorija ir paredzēta sporta laukumu ierīkošanai. Esošajā teritorijā ir izbūvēts salturīgā materiāla (smilšaina grants) uzbērums. Blakus projektētajam futbola laukumam ir iesākts un nepabeigts basketbola laukums – ir izbūvētas betona apmales. Blakus nepabeigtajam basketbola laukumam ir uzstādītas metāla vingrošanas līdztekas un līdzsvara balķis. Projektētā futbola laukuma teritorija ir aizaugusi ar krūmiem, jaunām eglēm un priedēm. Teritorijā nav apgaismojums un nav labiekārtojuma elementi. Laukumā ir veci sapuvuši masīvkoka soliņi.

## 2 TS SADAĻAS RISINĀJUMI

Visa laukuma teritorija ir ar uzbērtu ~0.8m biezu drenējošu grants pamatu. Lai futbola laukumu nedaudz paceltu un varētu izveidot kritumus laukuma vertikālais plānojums projektēts vidēji 8cm virs esošā reljefa izmantojot pievestas drenējošas smilts materiālu.

### 2.1 ŠĶĒRSPROFILS

Futbola laukums projektēts ar nominālo kritumu 1%, gājēju celiņi ar vienpusēju 2% (skat. vertikālo plānojumu - TS-3)



## 2.2 SEGU KONSTRUKCIJAS

Futbola laukums:

- *Augu zeme apsēta ar sporta laukumiem paredzēta zālāja sēklām* *h=15cm*
- *Planētas pievestas smilts (K.filtr.=>1 m/dnn) izlīdzinošā kārtā* *hvid=8cm*
- *Planēts esošais grants pamats*
- *Esošās grants pamats*

Gājēju celiņš:

- *Minerālmateriāla šķembu maisījums fr.0/16mm* *h=15cm*
- *Salturīgs minerālmateriāls (kur nav esošais grants uzbērums)* *h=30cm*
- *Esošā grunts*

Gājēju celiņš ap futbola laukumu:

- *Minerālmateriāla šķembu maisījums fr.0/16mm* *h=15cm*
- *Esošais grants pamats*
- *Esošās grants pamats*

Ap laukumu un gar gājēju celiņu apzaļumojamās platības:

- *Ar daudzgadīgu zāļu sēklām apsēta augu zeme* *h=10cm*
- *Esošā grunts*

## 2.3 APRĪKOJUMS UN LABIEKĀRTOJUMA ELEMENTI



Tērauda futbola vārti izgatavoti no Ø100mm cinkota un krāsota tērauda. Ar tīklu un tīkla stiprinājumiem (pie vārtiem, pie zemes).  
Izmēri: 4000xH1830mm. Dziļums: 800/1400  
Krāsa: Cinkots un krāsots baltā krāsā



Betona atkritumu urna ar izņemamu skārda ieliktni.  
Izmēri: 500x500x500mm.  
Krāsa: betona krāsā



Izliekts koka tiltiņš bez margas. Klājs izgatavots no impregnētiem skujkoka terases dēļiem 32x120mm.  
Izmēri: 2000x3000xH400mm  
Krāsa: Pinotex Ultra tonis 376 (riekstkoks)





### **3 CITI NORĀDĪJUMI**

Visi vispārējie darbi un darbi, kas nav iekļauti projekta specifikācijās veicami atbilstoši Ceļu specifikācijām 2017 (Apstiprinātas VAS "Latvijas Valsts ceļi" Tehniskajā komisijā 2016. gada 28.oktobrī.).

Būvdarbi veicami, saņemot būvdarbu atļaujas attiecīgajās instancēs likumdošanā paredzētajā kārtībā.

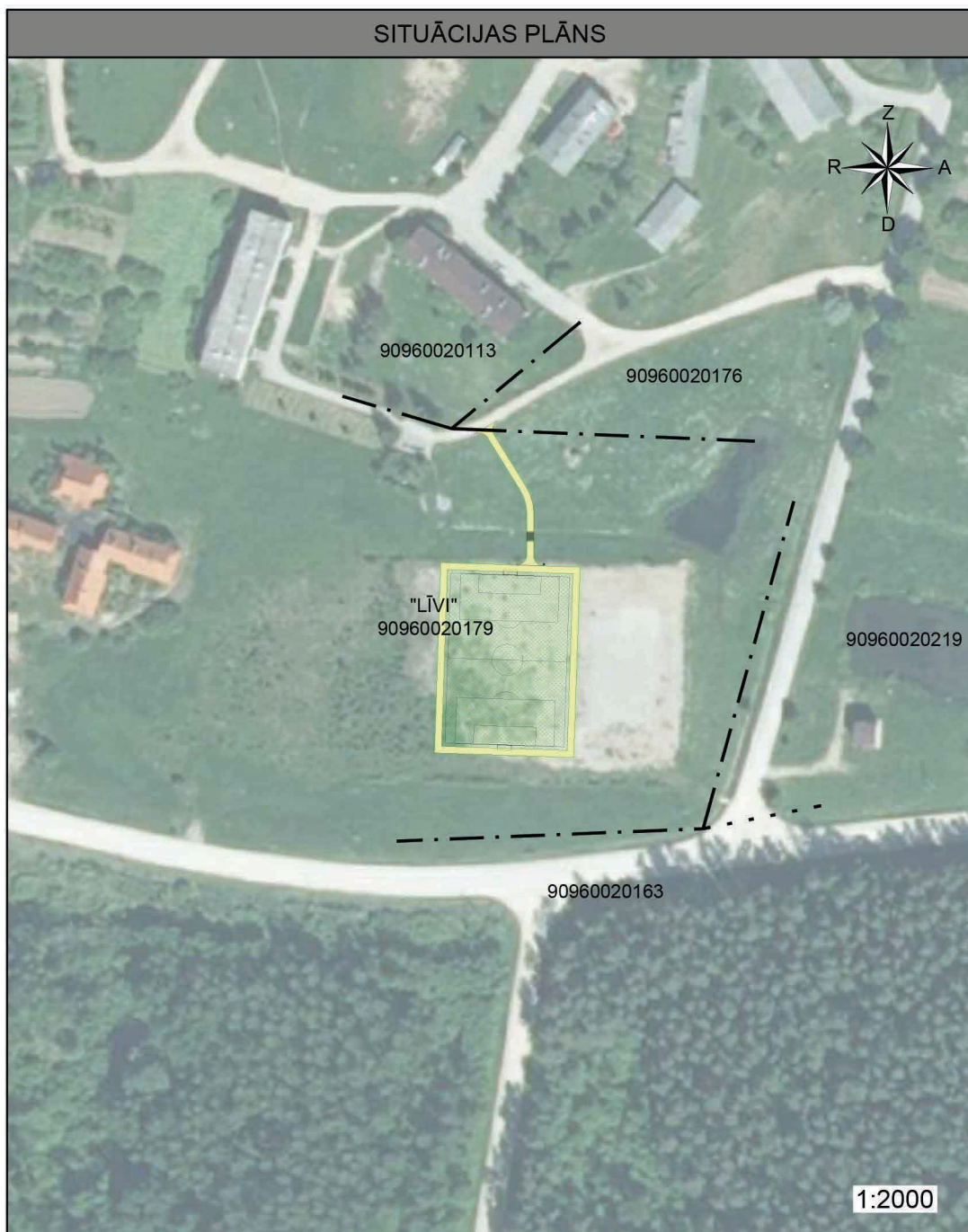
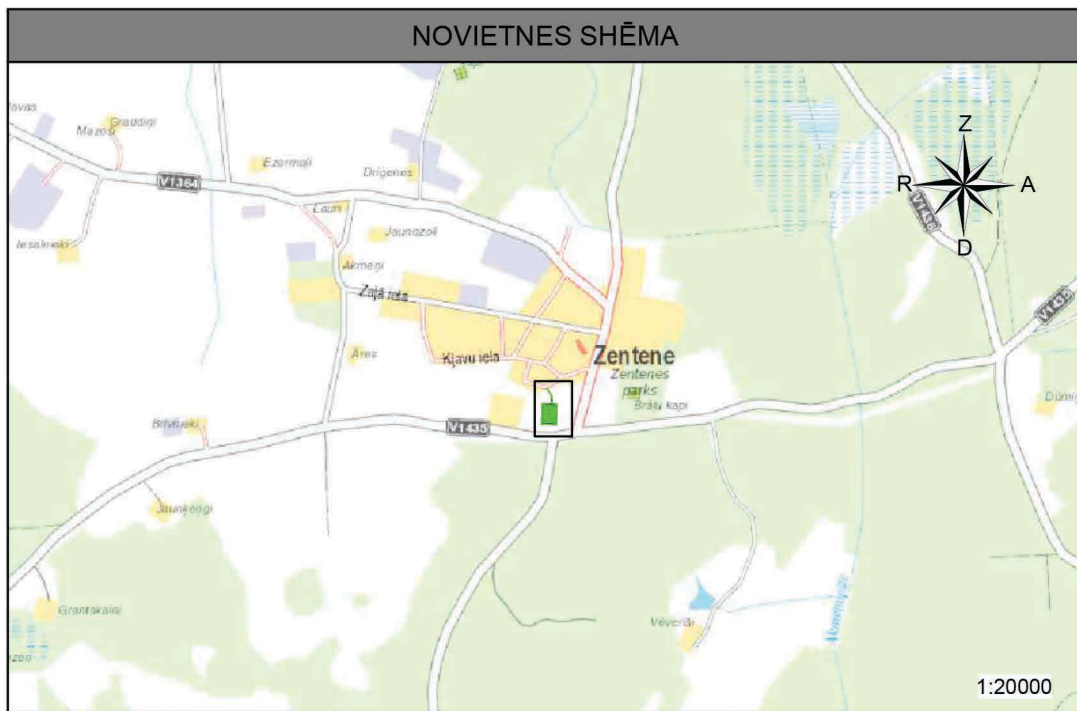
Būvdarbu veikšanas laikā ievērot spēkā esošos satiksmes drošības, gaisa un pazemes komunikāciju aizsardzības noteikumus.

Veicot būvdarbus izsaukt visu ieinteresēto organizāciju pārstāvjus, lai uz vietas precizētu esošo inženiertīklu atrašanās vietas un dziļumu.

Projektā paredzētos materiālus var aizvietot ar līdzvērtīgiem, to saskaņojot ar projekta autoru un pasūtītāju.

\_\_\_\_\_J.Krupinskis





**TEHNISKIE PARAMETRI**

Nosaukums	Mērvienība	Daudzums
Projektēto darbu skartā teritorija	m <sup>2</sup>	2720
Proj. gājēju cliņa seguma platums	m	2
Minerālmateriāla šķembu maisījuma seguma platība	m <sup>2</sup>	480
Apzaļumojamā platība	m <sup>2</sup>	2214
t.sk. zālāja sēklām apsēta augu zeme h=10cm	m <sup>2</sup>	290
t.sk. ar sporta laukumiem paredzēta zālāja sēklām apsēta augu zeme h=15cm	m <sup>2</sup>	1924
Koka konstrukcijas gājēju tiltiņš 3x2m	gb	1
Betona atkritumu urnas	gb	1

**TS SADAĻAS RASĒJUMU SARAKSTS**

Nr.	Lapas nosaukums	Mērogs
TS-1	NOVIETNE UN VISPĀRĪGIE RĀDĪTĀJI (būvprojekta skaņojumu lapa)	1:20000; 1:2000
TS-2	ĢENERĀLPLĀNS AR HORIZONTĀLO PIESAISTI	1:250
TS-3	VERTIKĀLĀS PIESAISTES PLĀNS	1:250
TS-4	GRIEZUMS A-A; B-B; C-C; D-D	1:50

Šajā būvprojektā ir iekļautas un izstrādātas visas nepieciešamās daļas atbilstoši būvatļaujā ietvertajiem nosacījumiem.

Būvprojekta vadītājs: Juris Krupinskis  
Sertifikāta Nr.: 3-00168

*[Signature]* 2018.gada *11 jan*

Šā būvprojekta TS sadaļas risinājumi atbilst Latvijas būvnormatīvu un citu normatīvo aktu, kā arī tehnisko un īpašo noteikumu prasībām.

Būvprojekta sadaļas vadītājs: Juris Krupinskis  
Sertifikāta Nr.: 3-00168

*[Signature]* 2018.gada *11 jan*

*Saskaņots:*  
Sēmes un Zentenes  
pagastu pārvaldes  
vadītāja  
*[Signature]* S.Rabkēviča  
25.02.2018.g.

Tukuma novada Domes  
Arhitektūras nodaļas arhitekte  
AIVITA MILTA  
*[Signature]* 2018.

**AKCEPTĒTS** Nr.BIS/BV- 2.5-2018-41(6-4.2)  
TUKUMA NOVADA BŪVVALDĒ  
*16.01.2018*, prot. Nr.BIS/BV- 5.23-2018-11(1,138)  
Tukuma novada būvvaldes vadītāja  
IVETA VISTAPOLE

Pirms būvdarbu uzsākšanas izpildīt  
būvdarbu uzsākšanas nosacījumus

**Piezīmes:**

- Būvuzņēmējam pirms jebkuru darbu uzsākšanas jāpārlecinās par rasējumos sniegtajiem izmēriem.
- Izstrādājot piedāvājumu būvuzņēmējam apjomos jāiekļauj arī neuzrādītie darbi un materiāli bez kuriem nebūtu iespējama būvdarbu tehnoloģiski pareiza un spējā esošajiem normatīviem atbilstoša veikšana pilnā apjomā.
- Neatbilstības vai pretrunu gadījumā pirms darbu uzsākšanas griezties pie projektētāja neskaidrību novēršanai.
- Jebkuras izmaiņas būvniecības gaitā saskaņojamas ar projektētāju.
- Šīs iepriekš minētās norādes attiecināmas uz visām šajā sējumā ievietotajām rasējumu lapām.

PROJEKTĒTĀJS:		PASŪTĪTĀJS:					
 SIA "ACB Projekts" Reģ.Nr. LV40103615372 Tālr. 26361452 e-pasts: arturskrupinskis@hotmail.com		Tukuma novada Dome Talsu iela 4, Tukums, Tukuma novads, LV-3101 Reģ. Nr.90000050970					
OBJEKTS:		RASĒJUMS:					
Sporta laukuma labiekārtošana zemes vienībā "Līvi" Zentenes ciems, Zentenes pagasts, Tukuma novads Ļad.Nr.9096 002 0179; 9096 002 0176		NOVIETNE UN VISPĀRĪGIE RĀDĪTĀJI Mērogs: 1:25000; 1:2500 Rasējuma Nr.: TS-1					
Proj. vadītājs	Izstrādātājs	Pasūt. Nr.	Arhīva Nr.	Stadija	Marka	Datums	Lapa/Lapas
J.Krupinskis	A.Krupinskis	TND/2-58.8.1/17/48	2017-17	-	TS	09.01.2018	1/4

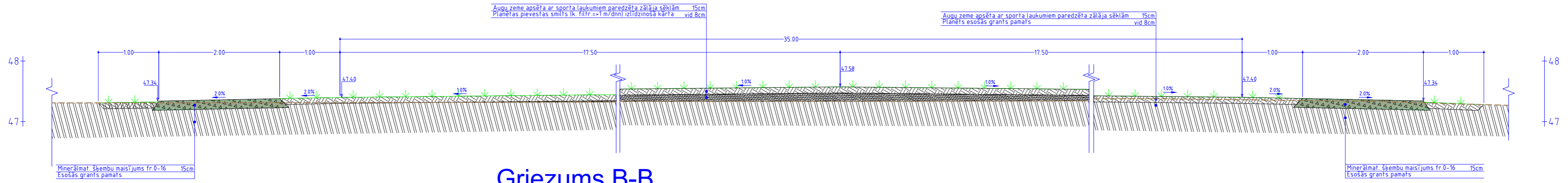




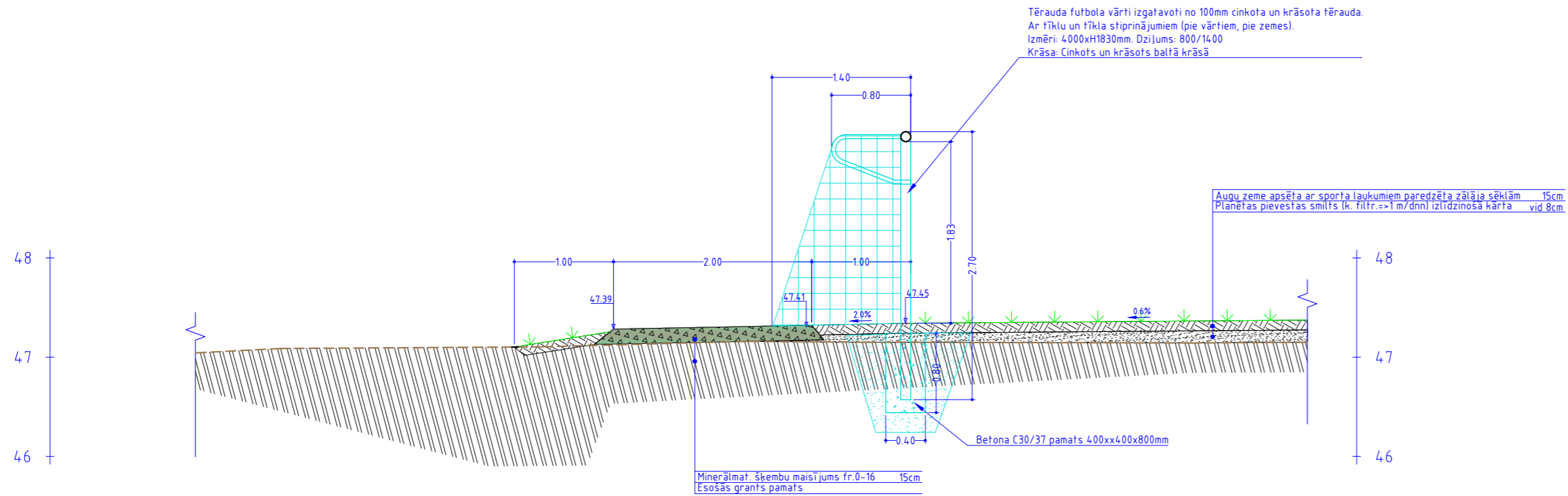




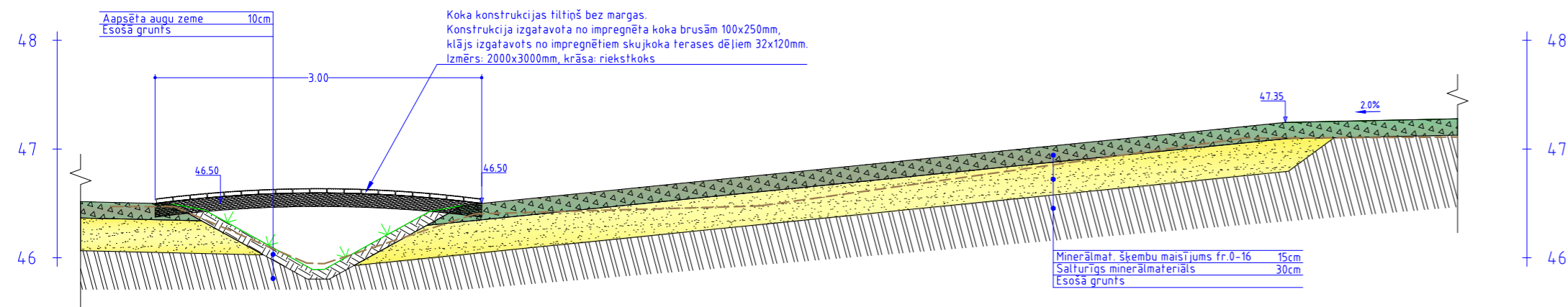
# Griezums A-A



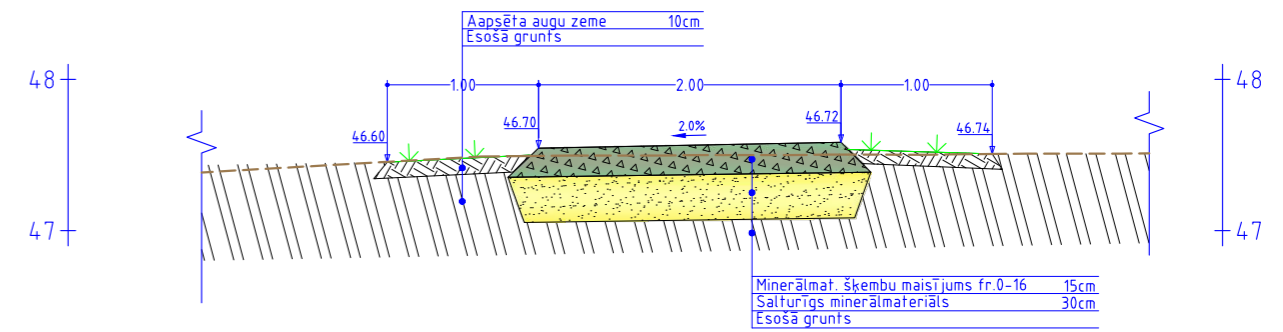
# Griezums B-B




# Griezums D-D



# Griezums C-C



<b>PROJEKTĒTĀJS:</b>  SIA "ACB Projekts" Reģ.Nr. LV40103615372 Tālr. 26361452 e-pasts: arturskrupinskis@hotmail.com		<b>PASŪTĪTĀJS:</b> Tukuma novada Dome Talsu iela 4, Tukums, Tukuma novads, LV-3101 Reģ. Nr.9000050970					
<b>OBJEKTS:</b> Sporta laukuma labiekārtošana zemes vienībā "Līvi" Zentenes ciems, Zentenes pagasts, Tukuma novads Kad.Nr.9096 002 0179; 9096 002 0176		<b>RASĒJUMS:</b> GRIEZUMS A-A; B-B; C-C; D-D					
Proj. vadītājs	Izstrādātājs	Pasūt. Nr.	Arhīva Nr.	Stadija	Marka	Mērogs	Rasējuma Nr.
J.Krupinskis	A.Krupinskis	TND/2-58.8.1/17/48	2017-17	-	TS	1:50	TS-4
						Datums	Lapa/Lapas
						09.01.2018	4/4

## Darbu daudzumu un materiālu saraksts Nr. 1-1 "Sporta laukuma labiekārtošana zemes vienībā "Līvi""

(darba veids vai konstruktīvā elementa nosaukums)

Pasūtītājs: **Tukuma novada Dome**  
 Reģistrācijas numurs: 90000050970  
 Adrese: Talsu iela 4, Tukums, Tukuma novads, LV-3101  
 Izpildītājs: **SIA "ACB Projekts"**  
 Reģistrācijas numurs: LV40103615372

Būves nosaukums: **"Sporta laukuma labiekārtošana zemes vienībā "Līvi""**  
 Būves adrese: Zentenes ciems, Zentenes pagasts, Tukuma novads  
 Pasūtījuma Nr.: TND/2-58.8.1/17/48

08.02.2018

Nr.p.k	Kods	Darba nosaukums	Mēra vienība	Vienību skaits
1	2	3	4	5
<b>1.</b>	<b>03-0000</b>	<b>BŪVLAUKUMA SAGATAVOŠANAS UN ZEMES DARBI</b>		
1.1.	03-11006	Nospraušanas, digitālās uzmērīšanas, tehniskās izpilddokumentācijas izstrādes darbi	kompl	1.00
1.2.	03-21006	Augu zemes noņemšana atkārtotai izmantošanai (hvid=30cm)	m <sup>2</sup>	180.00
<b>2.</b>	<b>35-0000</b>	<b>CELI UN LAUKUMI</b>		
2.1.	35-21005	Salturīgā (drenējošā) slāņa izbūve (h=30cm)	m <sup>2</sup>	120.00
		Smilts, salturīgs minerālmateriāls	m <sup>3</sup>	36.00
2.2.	35-24006	Šķembu maisījuma seguma izbūve (h=15cm)	m <sup>2</sup>	480.00
		Minerālmateriāla šķembu maisījums (fr.0/16)	m <sup>3</sup>	89.00
2.3.	35-22011	Izliedzinošās smilts kārtas izbūve (hvid=8cm)	m <sup>2</sup>	2340.00
		Smilts (k. filtr.=>1 m/dnn)	m <sup>3</sup>	187.00
2.4.	35-11016	Pamata planēšana un profilēšana	m <sup>2</sup>	2720.00
<b>3.</b>	<b>31-0000</b>	<b>LABIEKĀRTOŠANAS DARBI</b>		
3.1.	31-11001	Atkritumu tvertnes ārtelpām uzstādīšana (bez stiprināšanas)	gb	1.00
		Betona atkritumu urna 500x500x500mm ar skārda tvertni	gb	1.00
3.2.	31-12002	Futbola vārtu uzstādīšana (betona pamatā)	gb	2.00
		Tērauda futbola vārti izgatavoti no 100mm cinkota un krāsota tērauda. Ar tīklu un tīkla stiprinājumiem (pie vārtiem, pie zemes). Izmēri: 4000xH1830mm. Dzījums: 800/1400	gb	2.00
		Smilts	m <sup>3</sup>	1.20
		Betons C30/37	m <sup>3</sup>	0.52
3.3.	31-11010	Koka tiltiņa uzstādīšana	gb	1.00
		Koka konstrukcijas tiltiņš bez margas ar terases dēļu 32x120mm klāju	gb	1.00
3.4.	31-12008	Laukuma līniju iekļāšana ar krītu 10cm platumā	m	520.00
		Dārza kaļķis 20kg	gb	2.00
3.5.	31-10002	Apzājumošana - ar daudzgadīga zālāja sēklām apsēta augu zeme h=10cm	m <sup>2</sup>	290.00
		Augu zeme (atgūta)	m <sup>3</sup>	29.00
		Zālāja sēklas (izsējas norma 1 kg uz 50 m <sup>2</sup> )	kg	5.80
3.6.	31-10007	Apzājumošana - sporta laukumiem paredzēta zālāja sēklām apsēta augu zeme h=15cm	m <sup>2</sup>	1924.00
		Augu zeme (atgūta)	m <sup>3</sup>	25.00
		Augu zeme (pievesta)	m <sup>3</sup>	264.00
		Zālāja sēklas paredzētas sporta laukumiem (ganību airene 50%, plavas skarene 50%. Daudzgadīgs. Izsējas norma 1 kg uz 30 m <sup>2</sup> )	kg	48.00

Piezīmes.

- Būvuzņēmējam jāievērtē darbu apjomu sarakstā minēto darbu veikšanai nepieciešamie materiāli un papildus darbi, kas nav minēti šajā sarakstā, bet bez kuriem nebūtu iespējama būvdarbu tehnoloģiski pareiza un spēkā esošiem normatīviem atbilstoša veikšana pilnā apmērā.
- Darbu apjomu sarakstu skatīt kopā ar rasējumiem un specifikācijām.
- Materiālu apjomi doti bez rezerves. Minerālie materiāli doti blīvā veidā.
- Norādītie darbu un materiālu apjomi raksturo reāli veicamo darbu apjomu bez materiālu atgriezumiem un pārklājumiem. Būvuzņēmējam iesniedzot piedāvājumu materiālu atgriezumam un pārklājumu izmaksas ir jāiekļauj vienību cenās.
- Tāmēs ietvertos konkrēto ražotāju materiālus un izstrādājumus var aizvietot ar analogiem citu ražotāju materiāliem un izstrādājumiem. Visas atsauces uz būvizrādījumu, iekārtu, ietaišu izgatavotāju (izplattātāju) firmām, kas norādītas tāme liecina tikai par būvizrādījumu, iekārtu, ietaišu etalonu, kvalitātes un apkalpošanas līmeni.

Sastādīja:

J.Krupinskis