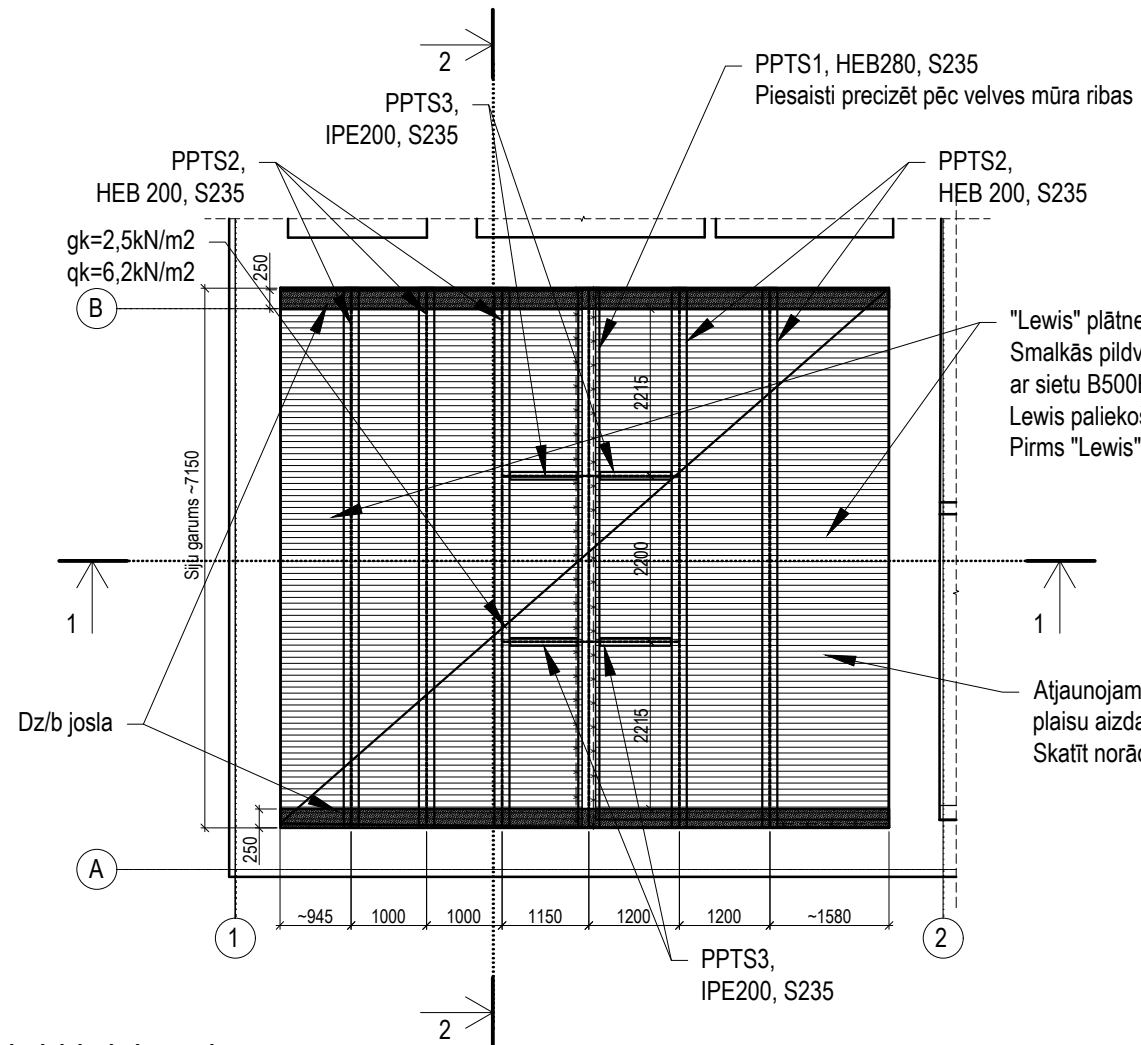


Pagraba pārseguma plāna fragments

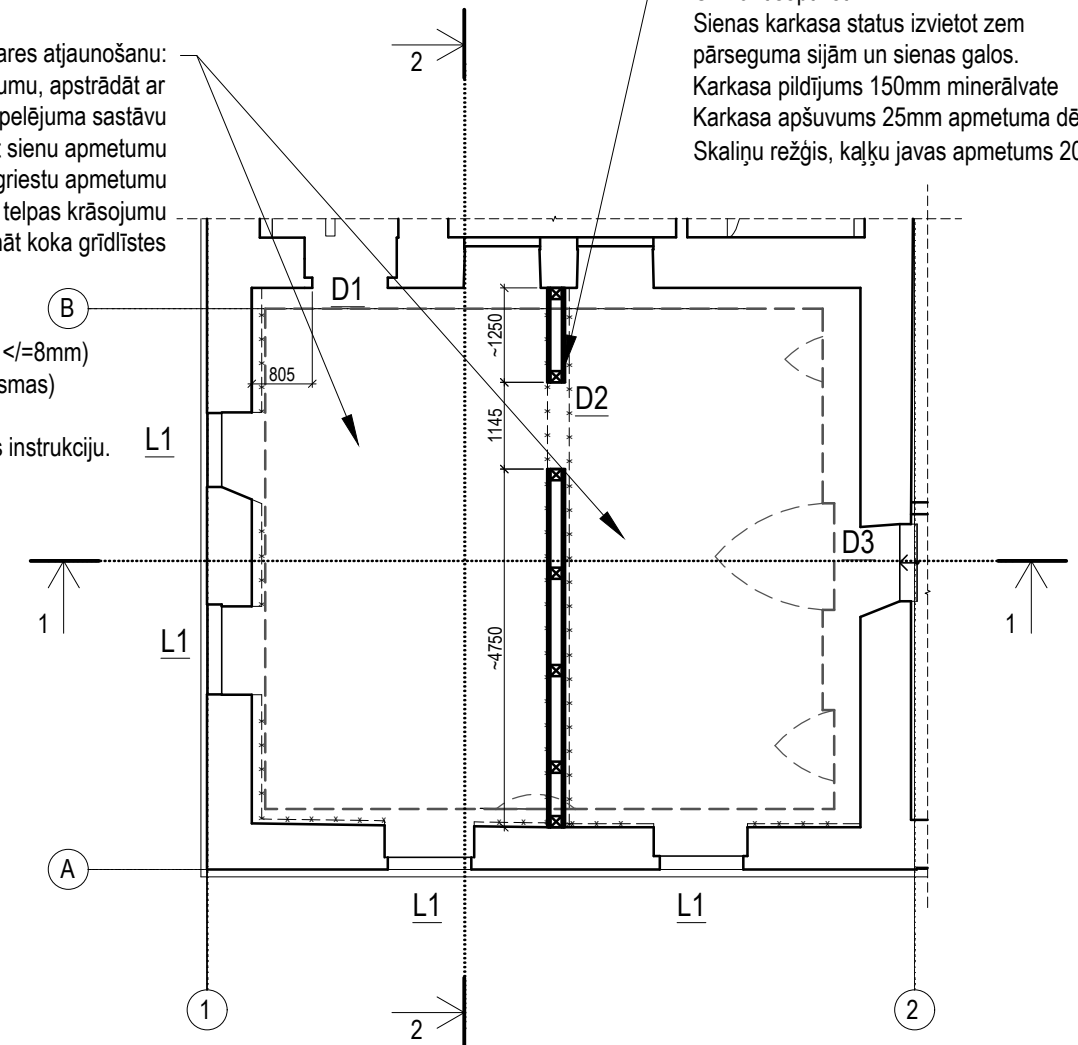


"Lewis" plātne.
Smalkās pildvielas betons C20/25 XC1 (rupjās pildvielas fr. $\leq 8\text{mm}$) ar sietu B500B, Ø6, #200/200 (montēt 20mm no plātnes virsmas)
Lewis paliekoši veidņi (h=16mm)
Pirms "Lewis" plātnes izbūves ņemt vērā ražotāja montāžas instrukciju.

Atjaunojama esošā velveplaisu aizdare ar injekcijas javu.
Skatīt norādījumus BK-AU-5.2

Pirmā stāva plāna fragments

- Telpām veikt apdares atjaunošanu:
- attīrīt esošo apmetumu, apstrādāt ar pretpelējuma sastāvu
 - atjaunot sienu apmetumu
 - atjaunot griestu apmetumu
 - veikt telpas krāsojumu
- grīdām pa perimetru nostiprināt koka grīdlīstes



Koka karkasa siena, montēt centriski virs metāla sijas.
Karkasa elementi 150x150, C24 antiseptizēti
Sienas karkasa status izvietot zem pārseguma sijām un sienas galos.
Karkasa pildījums 150mm minerālvate
Karkasa apšuvums 25mm apmetuma dēji
Skaliņu režģis, kaļķu javas apmetums 20mm biezs

Principiāla darbu secība:

1. Nostiprināt pirmā stāva pārsegumu uz pagaidu konstrukcijas;
2. Demontēt mūra iekšsienu;
3. Atsegt velvi, veikt velves atjaunošanu;
4. Iebūvēt tērauda sijas;
5. Izbūvēt koka karkasa sienu;
6. Izbūvēt "Lewis" plātņi;
7. Veikt telpu apdares darbus.

Norādījumi:

- Darbi veicami īpaši saudzējot esošo velvi. Darbi virs velves jāveic bez satricinājumiem! Darbu gaitā nav pieļaujama velves slogošana ar materiāliem vai pagaidu konstrukcijām! Pirms sienas demontāžas izveidot laipas abpus demontējamajai sienai. Laipas izgatavot no koka dēļiem, ko balstīt uz jaunajām tērauda sijām, kas uz sienas demontāžas brīdī balstāmas uz mūra atkāpes. Pagraba telpā zem velves saglabāt esošos koka balstus.
- Visas tērauda detaļas izgatavojamas no tērauda S235. Tērauda elementi savstarpēji savienojami veidojot metinātus savienojumus. Metinājuma šuves jāveido pa visu saskares virsmu. Metinājuma šuves augstums $k_f=5\text{mm}$. Metinājuma šuves augstums nedrīkst būt lielāks par sakausējamo elementu minimālo loksnumu!
- Nesošie koka būvelementi izgatavojami no koksnes ar stiprības klasi C24, koksnes mitrums <math>< 20\%</math>. Koka elementi savienojami ar tērauda skrūvēm, būvkalumiem un namdara kalumiem (koka elementu sējumiem).
- Betonēšanas darbos pielietojams betons ar klasi C20/25, XC1. Betona stieģrošanā pielietojamas periodiska profila tērauda stieģras ar plūstamības robežu $f_y=500\text{MPa}$, stieģras B500B, B500A.

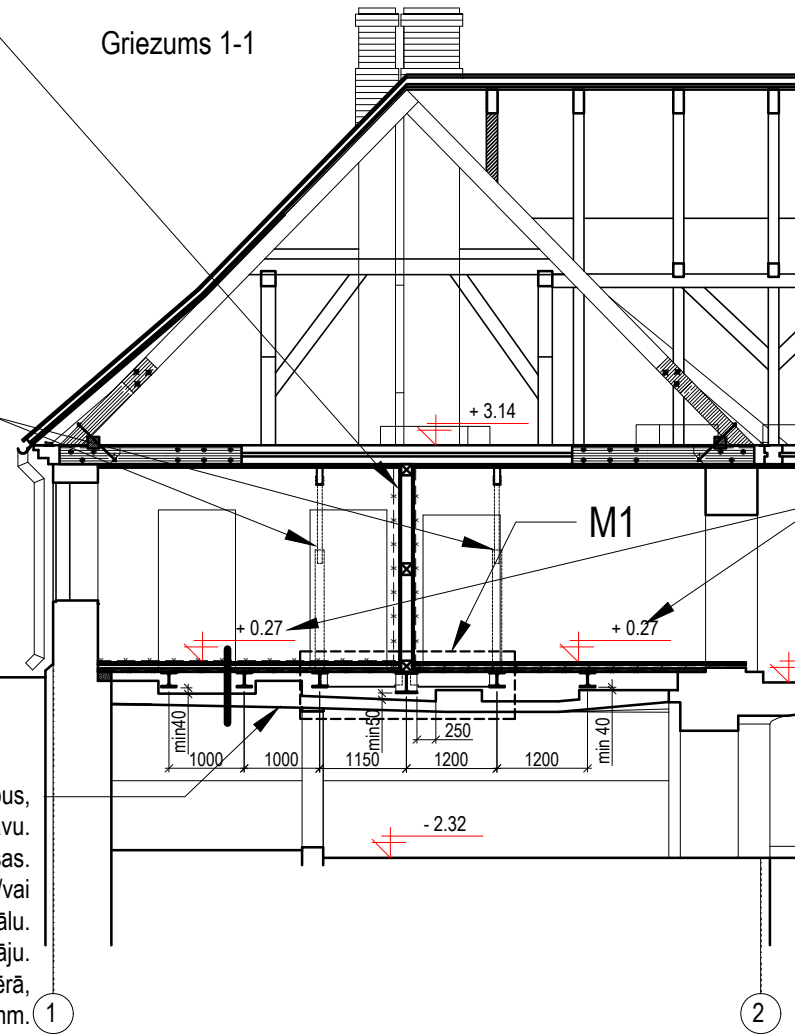
Galveno materiālu apjomi:

Tērauda būvelementi: Tērauds klase S235 $M=3092\text{kg}$, gruntēšana $S=62\text{m}^2$
Koka karkasa elementi: priedes koksne C24 $V=1,11\text{m}^3$, antiseptizēšana $S=33\text{m}^2$
Betons: C20/25, XC1 $V=4,2\text{m}^3$
Stieģras: Ø12, B500B, $M=63\text{kg}$; Ø6, B500A, $M=171\text{kg}$
Lewis loksnes (h=16mm): 57m^2 , kompensācijas lenta 10x100, $L=45\text{m}$

Pasūtītājs: Tukuma novada dome Reģ. Nr. 90000050975 Talsu iela 4, Tukums, Tukuma novads, LV-3101	Pasūtījuma Nr.: 282-23-2014 Datums: 30.08.2018.
Objekts:	Durbes muižas kalpu māja
Adrese:	Mazā Parka iela 7, Tukums LV 3101
Projektētājs:	SIA "ARHITEKTES INĀRAS CAUNĪTES BIROJS" Reģ. Nr. 50003496771 Būvkomersanta reģ. Nr. 0242 - R Cēsu ielā 26 - 13 Rīgā, LV 1012 Tālr. 29173009, E-pasts: inaracaunite@gmail.com
Rasējums / Drawing:	Pagraba velves atjaunošana. Asis 1/2 un A/B Pagraba pārseguma un 1. stāva plānu fragmenti
Būvkonstrukciju daļas vad.:	Irena Boks
Izstrādāja:	Ilmārs Andrejevs-Empelis
Marka:	Mērogs: 1:100 Stadija: TP
Lapas izmērs: A3	Lapu sk.: Lapa: BK-AU-5.3

Koka karkasa siena, montēt centriski virs metāla sijas.
Karkasa elementi 150x150, C24 antiseptizēti
Sienas karkasa status izvietot zem pārseguma sijām un sienas galos.
Karkasa pildījums 150mm minerālvate
Karkasa apšuvums 25mm apmetuma dēļi
Skaliņu režģis, kaļķu javas apmetums 20mm biezs

Griezums 1-1

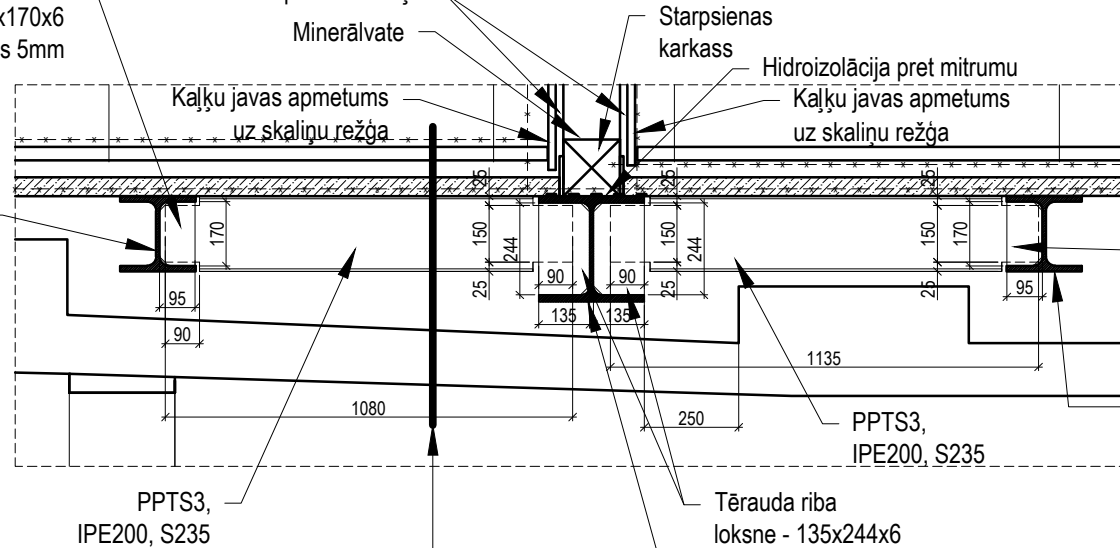


Pirmā stāva pārseguma pagaidu atbalstam pieļaujams izmantot pagrabā pārsegumam paredzētās sijas PPTS2.
Virš tērauda sijām izvietojami teleskopiskie balsti ar veidņu sijām.
Teleskopiskos balstus izvietot zem katras pirmā stāva pārseguma sijas.

Esošo velni atsegt un attīrīt, veikt atbilstošus priekšdarbus, lai plaisas aizstrādātu ar injekcijas javu. Aizpildīt plaisas. Plaisu aizpildīšanai izmantot javas Mape Antique F21 un/vai Mape Antique I vai līdzvērtīgu materiālu. Pirms injekcijas javas pielietošanas konsultēties ar materiāla ražotāju. Pēc plaisu aizdares virs velnes izlīdzināt esošo bērumu tādā mērā, lai starp jauno pārseguma konstrukciju un bērumu būtu 50mm. Virs velnes aizliegts pielietot vibroblieti, bērumš jāizlīdzina ar līmeņdēli bez bēruma sablīvēšanas.

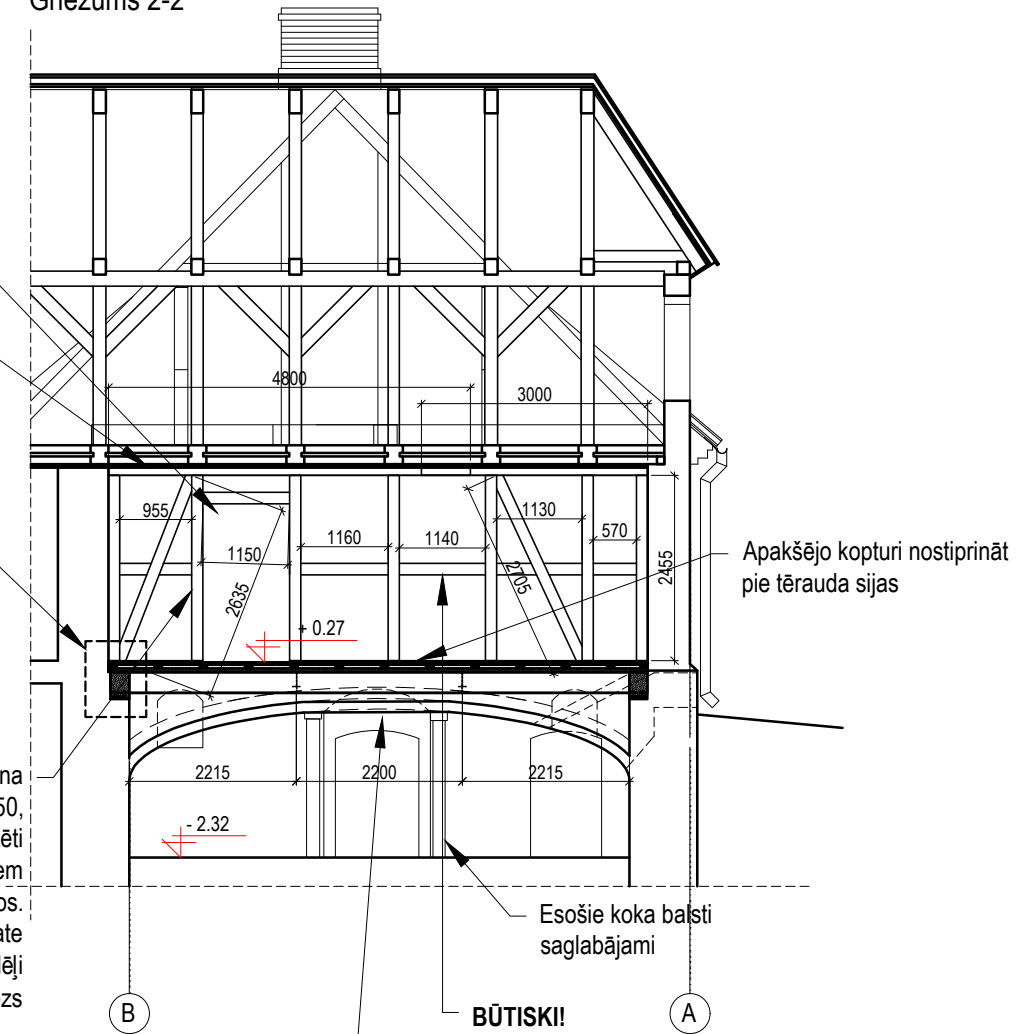
Tērauda riba loksne - 95x170x6 metinājuma šuves augstums 5mm

Mezgli M1, M1:20



Gropētu dēļu grīda 35
Lāgas 95x45, s400, starp lāgām keramzīts ar cementa pienu, fr. 4...10 40
Smalkās pildvielas betons C20/25 XC1 (rupjās pildvielās fr. $\leq 8\text{mm}$) ar sietu B500A, Ø6, #200/200 (montēt 15mm no plātnes virsmas)
Lewis paliekoši veidņi (h=16mm) 50
Tērauda sijas
Gaisa sprauga
Atjaunojama esoša ķieģeļu velve ~140*
Pēc velnes atjaunošanas atjaunojams pagrabā telpas krāsojums
* - izmēri precizējami būvdarbu gaitā

Griezums 2-2



Ailes novietojumu precizēt būvdarbu gaitā
Augšējo kopturi nostiprināt pie koka sijām

Augstuma atzīmes precizēt būvdarbu gaitā

Koka karkasa siena
Karkasa elementi 150x150, C24 antiseptizēti
Sienas karkasa status izvietot zem pārseguma sijām un sienas galos.
Karkasa pildījums 150mm minerālvate
Karkasa apšuvums 25mm apmetuma dēļi
Skaliņu režģis, kaļķu javas apmetums 20mm biezs

Apakšējo kopturi nostiprināt pie tērauda sijas

Esošie koka balsti saglabājami

BŪTISKI!

Darbi virs velnes jāveic bez satricinājumiem!
Piemēram, sienas demontāžas darbos nav pieļaujama sienas daļas uzkrīšana uz velnes!
Darbu gaitā nav pieļaujama materiālu kraušana virs velnes!

Esošo velni atsegt un attīrīt, veikt atbilstošus priekšdarbus, lai plaisas aizstrādātu ar injekcijas javu. Aizpildīt plaisas. Plaisu aizpildīšanai izmantot javas Mape Antique F21 un/vai Mape Antique I vai līdzvērtīgu materiālu. Pirms injekcijas javas pielietošanas konsultēties ar materiāla ražotāju. Pēc plaisu aizdares virs velnes izlīdzināt esošo bērumu tādā mērā, lai starp jauno pārseguma konstrukciju un bērumu būtu 50mm. Virs velnes aizliegts pielietot vibroblieti, bērumš jāizlīdzina ar līmeņdēli bez bēruma sablīvēšanas.

Mezgli M2, M1:20

Siets "Lewis" plātnē B500A, Ø6, #200/200

Tērauda riba loksne - 95x170x6 metinājuma šuves augstums 5mm

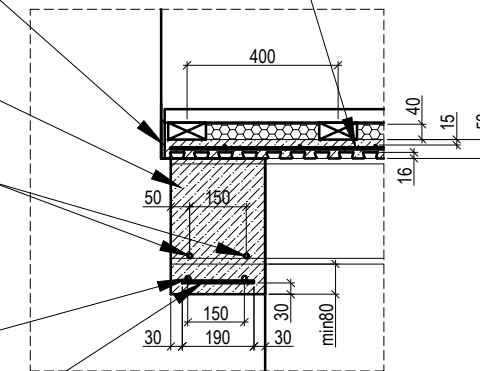
Pa perimetru plātnē kompensācijas lenta, t=10x100mm

Betons C20/25, xc1

Stiegras starp sijām 2Ø12 B500B piemetināt pie sijas apakšējā plaukta, Lmet=70mm

Monolitās joslas garenstiegras 2Ø12, B500B

Montāžas stiegras Ø6 B500A, s=200



Pasūtītājs: Tukuma novada dome Reģ. Nr. 90000050975 Talsu iela 4, Tukums, Tukuma novads, LV-3101	Pasūtījuma Nr.: 282-23-2014 Datums: 30.08.2018.
--	--

Objekts:	Durbes muižas kalpu māja
----------	--------------------------

Adrese:	Mazā Parka iela 7, Tukums LV 3101
---------	--------------------------------------

Projektētājs:	SIA "ARHITEKTES INĀRAS CAUNĪTES BIROJS" Reģ. Nr. 50003496771 Būvkomersanta reģ. Nr. 0242 - R Cēsu ielā 26 - 13 Rīgā, LV 1012 Tālr. 29173009, E-pasts: inaracaunite@gmail.com
---------------	---

Rasējums / Drawing:	Pagrabā velnes atjaunošana. Asis 1/2 un A/B Griezums 1-1, Griezums 2-2
---------------------	---

Būvkonstrukciju daļas vad.:	Irena Boks
-----------------------------	------------

Izstrādāja:	Ilmārs Andrejevs-Empelis
-------------	--------------------------

Marka:	BK	Mērogs:	1:100, M1:20	Stadija:	TP
--------	----	---------	--------------	----------	----

Lapas izmērs:	A3	Lapu sk.:		Lapa:	BK-AU-5.4
---------------	----	-----------	--	-------	-----------

Objekts: Durbes muižas kalpu māja

Adrese: Mazā Parka iela 7, Tukums LV 3101

Darbu apjomi

Nr.p.k.	Nosaukums	Mērv.	Apjoms	Piezīmes
DEMONTĀŽAS DARBU APJOMI				skatīt ar lapu BK-AU5.3, BK-AU5.4
1	Virs velves esošā pildījuma izņemšana un pirmā stāva grīdas konstrukcijas un seguma demontāža. Nederīgā materiāla utilizācija.	m2	57	
2	Virs pagraba velves esošās ķieģeļu sienas demontāža. Nederīgā materiāla utilizācija.	m3	6,3	
3	Esošo elektrotīklu demontāža, kur nepieciešams	kompl.	1	
Darbu apjomi				skatīt ar lapu BK-AU5.3, BK-AU5.4
4	Velves attīrīšana, atjaunošana ar esošo plaisu aizdari.	m2	50,0	Mūru atjaunošanai un plaisu aizdarei lietojama java MAPE-ANTIQUE F21 un/vai Mape Antique I vai analoga.
5	Dz/b joslas izbūve Betons kl. C20/25 xc1, stiegras: B500A dn6, 4kg B500B dn12, 32kg	m3	0,4	
6	Gruntētu tērauda elementu montāža	kg	3092	
7	Pagaidu atbalsta konstrukcijas iebūve un demontāža zem 1. stāva pārseguma, t. sk. dēļu laipas izveide abpus demontējamajai mūra sienai. Teleskopiskie balsti, veidņu sijas (h<3,0m), L=14m. Dēļi laipai, b=50mm, S=18m2	kompl.	1,0	
8	Siju galu nostiprināšana. Betons kl. C20/25 xc1, stiegras: B500B dn12, 32kg	m3	0,9	
9	"Lewis" plātnes izbūve Betons kl. C20/25,xc1, V=2,9m3 "Lewis" loksnes, S=57m2 Stiegrojuma siets B500A dn6, s=200/200, m=167kg Kompensācijas lenta, 10x100, L=45m	m2	57	
10	Koka karkasa sienas izbūve, iekļaujot skaņas izolācijas montāžu un apšūšanu ar apmetuma dēļiem. Koka karkass, bezkrāsas antiseptizēts komateriāls C24, 150x150, V=1,11m3 Apmetuma dēļi, b=25mm, S=40m2	m2	20,0	

11	Kaļķu javas apmetuma izveidošana. Skaliņu režģis S=40m ² . Kaļķu javas apmetums b=20mm. Krāsošana ar kaļķu krāsu.	m ²	40	
12	Telpu esošo sienu apmetuma atjaunošana uz mūra sienām. Apmetuma attīrīšana, kur nepieciešams apmetuma izveidošana, nostiprināšana. Mūra virsmu apstrāde ar pretpelējuma sastāvu. Kaļķu javas apmetums b=20mm. Krāsošana ar kaļķu krāsu.	m ²	84	
13	Telpas griestu apmetuma atjaunošana un krāsošana. Apmetuma attīrīšana, kur nepieciešams apmetuma izveidošana, nostiprināšana. Griestu krāsošana ar kaļķu krāsu.	m ²	57	
14	Antiseptizētu grīdas lāgu montāža. Lāgas 95x45, s=400mm	m ³	0,7	
14	Keramzīta bēruma izveidošana starp lāgām, b=40mm, fr. 4...10mm, saslacīts ar cementa pienu.	m ²	57	
14	Gropētu grīdas dēļu montāža, pulēšana un apstrāde ar dabīgu grīdas eļļu.	m ²	57	
15	Grīdlīstu sagatavošana, montāža. Apstrāde ar dabīgu grīdas eļļu.	m	42	
16	Koka durvju izgatavošana un montāža Aile 1145x2100mm (D2) Krāsošana ar lineļļas krāsu.	gab.	1	
17	Telpās virs velnes elektrotīklu montāža. Rozešu un gaismas ķermeņu montāža	kompl.	1	
18	Telpās virs velnes esošās apkures sistēmas radiatoru un cauruļu (ārēja) tīrīšana krāsošana.	kompl.	1	
19	Esošo saglabājamo logu (L1) atjaunošana. Krāsošana ar lineļļas krāsu.	gab.	4	
20	Esošo durvju atjaunošana (D1; D3) Krāsošana ar lineļļas krāsu.	gab.	2	
21	Telpu uzkopšana.	kompl.	1	

Piezīme: Materiālu un darba apjomi jāprecizē uz vietas objektā.

Būvinženiere:

Irēna Boks

Sastādīja būvinženieris:

Ilmārs Andrējevs – Empelis